

## LCO1 Spojka C-úhelníku

### Informace:

**POUŽITÍ**

Spojovací prvok pre vytváranie konštrukcií z C-úhelníkov o šírke 40 mm a výške 40 mm.

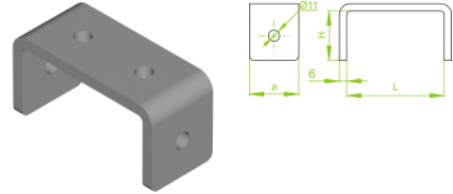
**MATERIÁL**

**F** - ocelový plech žiarovč zinkovaný ponorem podľa EN ISO 1461:2011.

**Na objednávku:**

**F** - antikorozní ocel.

**L** - lakování práškové libovolné barvy.



Pro montáž doporučujeme komplety šroubů typu SR....