

LDC/LDOCH60 Žebříková spojka

Informace:

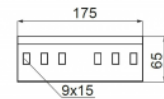
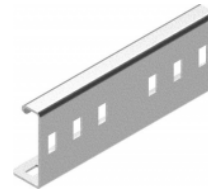
Použitie

Spájanie káblových rebříkov s funkčnou odolnosťou v požiari.

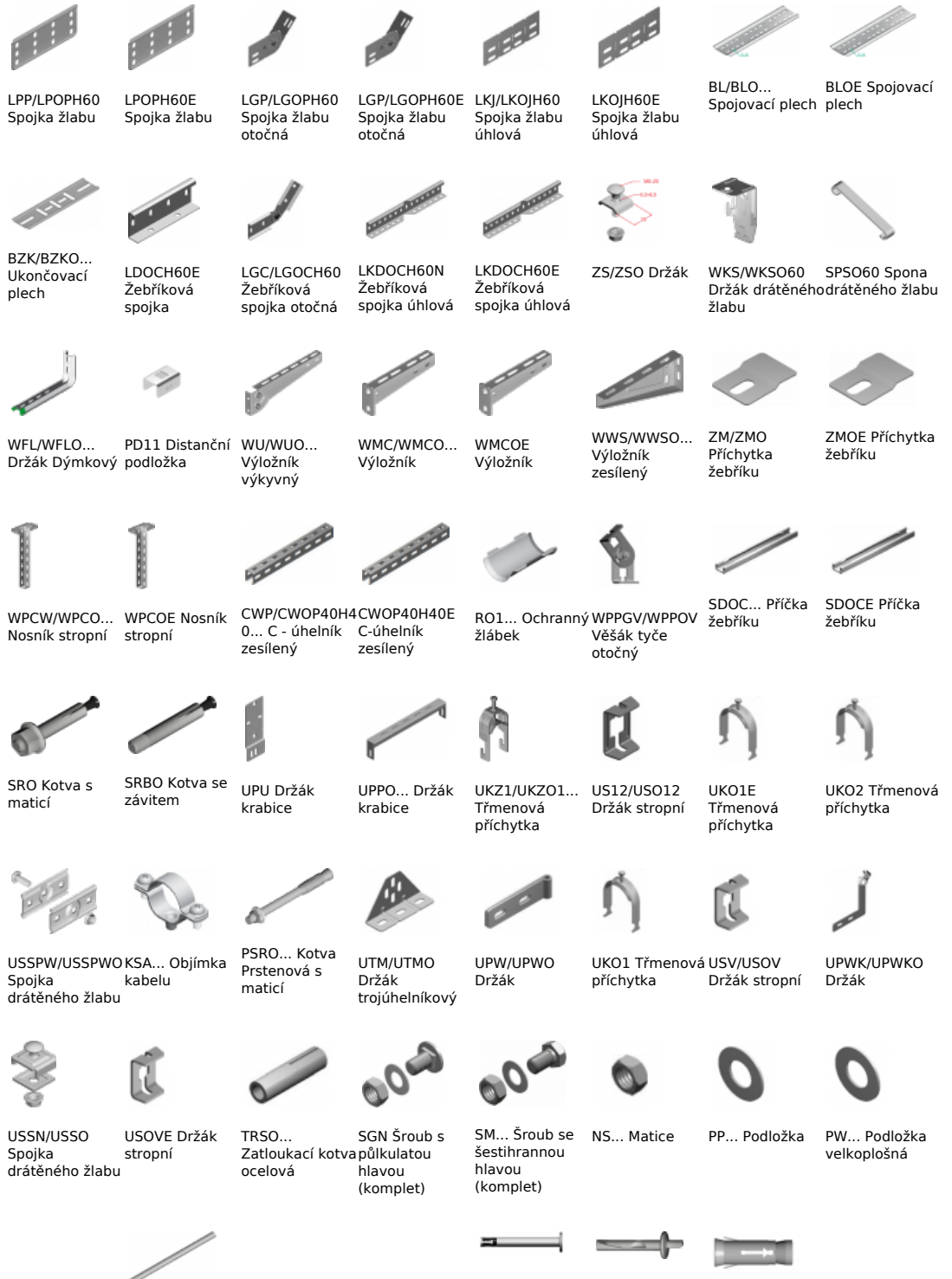
Materiál

Ocelový plech zinkovaný metódou Sendzimir EN 10346:2011.

K montáži použite 4 komplety skrutiek SGN M8x14 resp. SGN M8x14E.



Související produkty:





NLM Spojka tyče

PGM... Závitová tyč



SBO... Šroub do betonu

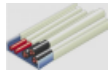
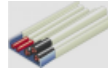


SBSO... Šroub do betonu

KWBO... Kotva Masarykova

GSO... Kotva rozťiažná

KSKO... Kotva do dutých stropů

PYRO-SAFE KS1
Protipožární nátěrFLAMMOTECT-K S1 PYRO-SAFE -
protipožární intumescentný nátěr

WPPOVE Věšák tyče otočný

