

LDOCH60E Žebříková spojka

Informace:

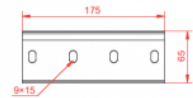
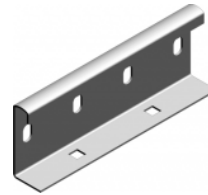
Použitie

Spájanie káblových rebříkov s funkčnou odolnosťou v požiari.

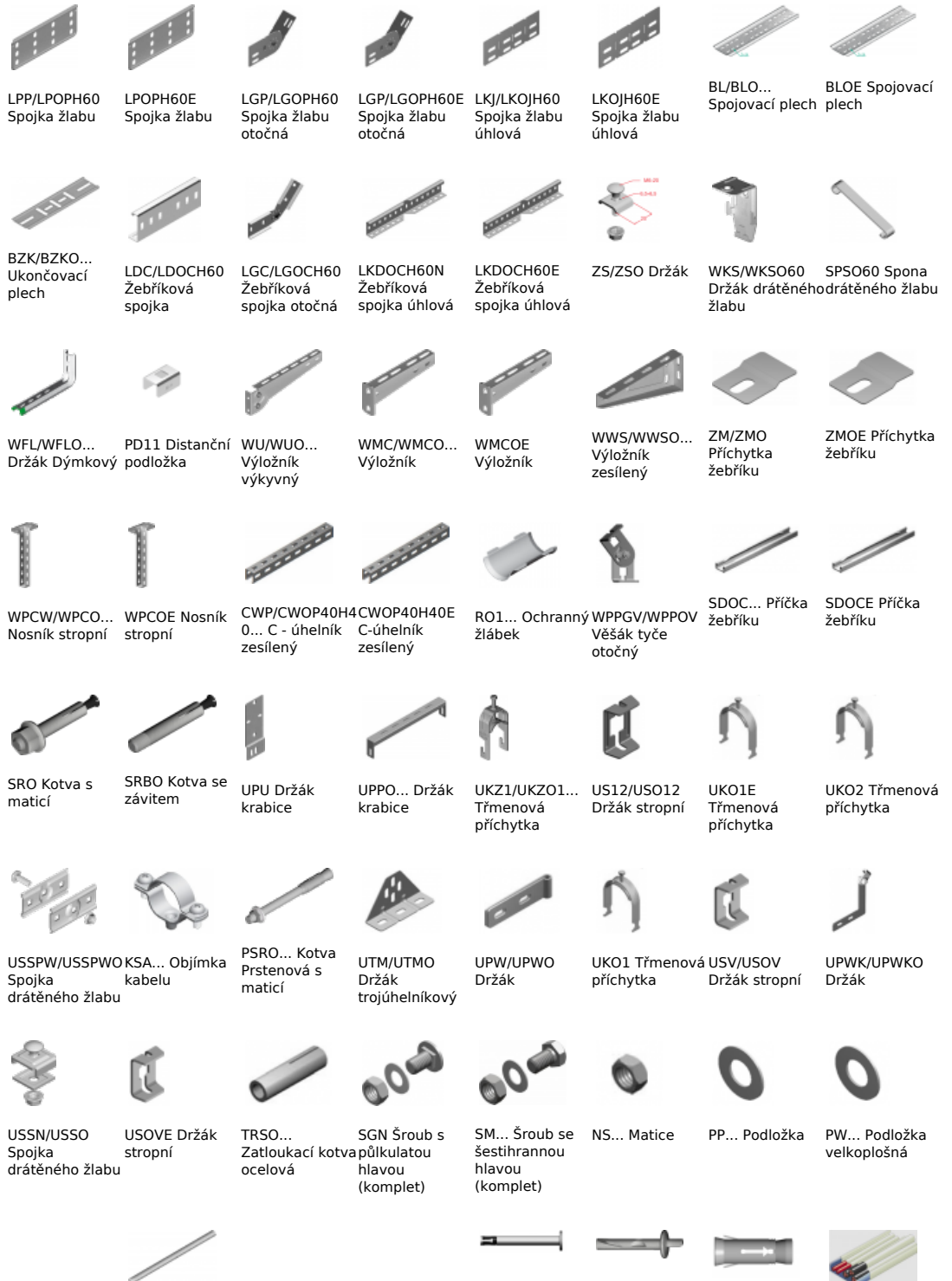
Materiál

Antikorózná oceľ.

K montáži použite 4 komplety skrutiek SGN M8x14E resp. SGN M8x14.



Související produkty:





NLM Spojka tyče

PGM... Závitová tyč



SBO... Šroub do betonu



SBSO... Šroub do betonu

KWBO... Kotva Masarykova

GSO... Kotva rozťiažná

KSKO... Kotva do dutých stropů

PYRO-SAFE KS1 Protipožární nátěr



WPPOVE Věšák tyče otočný

