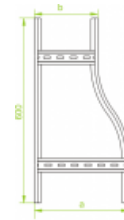
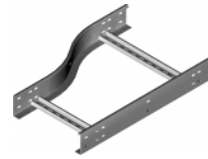


RDLP...H120N Redukce žebříku levá

Informace:

POUŽITÍ
Změna šířky kabelové trasy.

MATERIÁL
Ocelový plech zinkovaný metodou Sendzimira EN 10346:2011.
Na objednávku:
F - ocelový plech, žárově zinkovaný ponorem EN ISO 1461:2011.
E - antikoroziní ocel.
L - lakování práškové libovolné barvy.



Przy niestandardnych zamówieniach podać wymiar a i b.

Pri neštandardných objednávkach je potrebné zadať rozmer a, b.