

LRPPH100 Spojka žlabu rozvetvovacia

Informace:

POUŽITÍ

Rozvětvení kabelové trasy v libovolném místě již existující kabelové trasy.

MATERIÁL

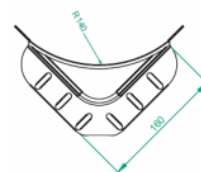
Ocelový plech zinkovaný metódou Sendzimira EN 10346:2011.

Na objednávku:

F - ocelový plech žárově zinkovaný ponorem podle EN ISO 1461:2011.

E - antikorozióнная ocel.

L - lakování práškové libovolné barvy.



K montáži použijte skrutky SGK M6x10 nebo SGK M6x12.

Na spájanie so žľabmi nie sú potrebné spojky!

Související produkty:



KGJ...H100 Žlab



KCJ..H100N Žlab



KCD...H100N Žlab



KCP...H100N Žlab



KOJ...H100N Žlab



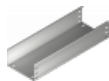
KOP...H100N Žlab



KBJ...H100 Žlab



KBD...H100 Žlab



KBP...H100 Žlab