

ZKZP...H100 Záslepka žlabu

Informace:

POUŽITÍ

Ukončení kabelové trasy. Zlepšení estetiky kabelového žlabu.

MATERIÁL

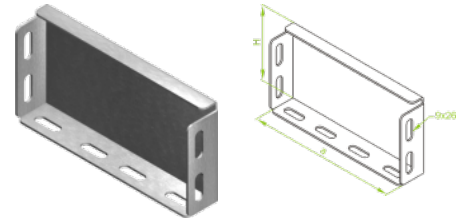
Ocelový plech, žárově zinkovaný ponorem EN ISO 1461:2011.

Na objednávku:

E - antikorozní ocel.

L - lakování práškové libovolné barvy.

Pro spojení tvarovky se žlabem doporučujeme použít šrouby SGF M8x14..



Verze:

Tloušťka plechu: **1,5 mm**

Symbol	Šířka a [mm]	Kat. číslo	Množ./bal.	Výška H [mm]	Hmotnost [kg]
ZKZP100H100	95	314210	50	95	0,17
ZKZP200H100	195	314220	50	95	0,32
ZKZP300H100	295	314230	20	95	0,45
ZKZP400H100	395	314240	20	95	0,55
ZKZP500H100	495	314250	10	95	0,72
ZKZP600H100	595	314260	10	95	0,85