

LUMJ...H50 Úhel žlabu 45°

Informace:

POUŽITÍ

Změna směru vedení kabelových tras. Ze směru horizontálního na vertikální.

MATERIÁL

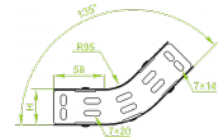
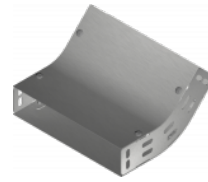
Ocelový plech zinkovaný metodou Sendzimira EN 10346:2011.

Na objednávku:

F - ocelový plech, žárově zinkovaný ponorem EN ISO 1461:2011.

E - antikorozi ocel.

L - lakování práškovou metodou libovolné barvy.



Na spojení so žlabmi použite spojky!

Horný aj dolný kryt súčasťou dodávky tvarovky.
 Rýchla montáž káblov pri využití demontovateľných častí.

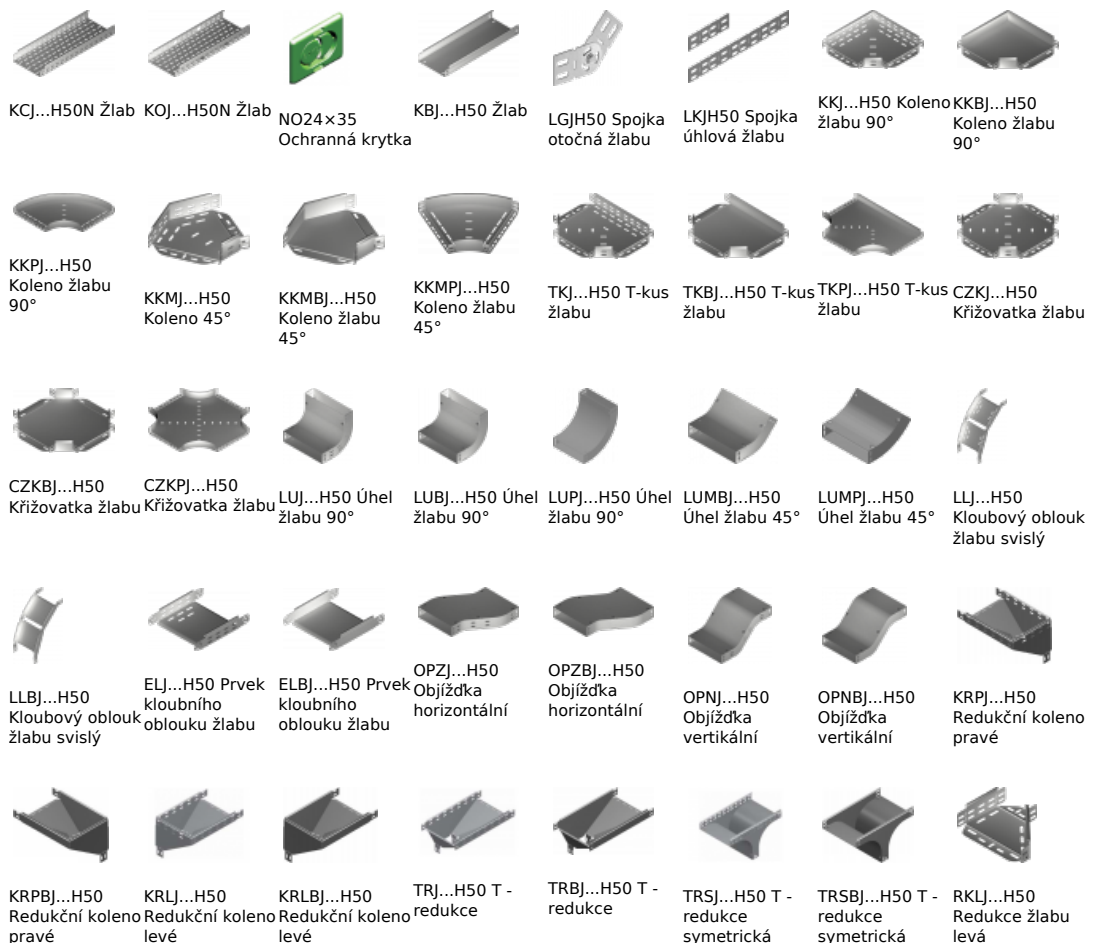
K montáži použijte skrutky SGK M6x10 nebo SGK M6x12.

Verze:

Tloušťka plechu: **1,0 mm**

Symbol	Šířka a [mm]	Kat. číslo	Množ./bal.	Hmotnost [kg]
LUMJ50H50	50	153705	2	0,40
LUMJ100H50	100	153710	2	0,58
LUMJ150H50	150	153715	2	0,78
LUMJ200H50	200	153720	2	1,01
LUMJ300H50	300	153730	2	1,36
LUMJ400H50	400	153740	2	1,76
LUMJ500H50	500	153750	2	2,13
LUMJ600H50	600	153760	2	2,49

Související produkty:





RKLBJ...H50
Redukce žlabu
levá



RKPJ...H50
Redukce žlabu
pravá



RKPBJ...H50
Redukce žlabu
pravá



RKSJ...H50
Redukce žlabu
symetrická



RKSBJ...H50
Redukce žlabu
symetrická



LRJH50 Spojka
žlabu
rozvetvovacia



LRBJH50 Spojka
žlabu
rozvetvovacia



TKDJ...H50
Doplnujúci diel
žlabu T



LRPJH50 Spojka
žlabu
rozvetvovacia