

CMMC40H40... C-úhelník montážní

Informace:

POUŽITÍ

Upevňování drátěných kabelových žlabů , plechových kabelových žlabů , žebříků, trubek , lámp a jiných prvků.

Jako stojina na celou řadu výložníků typu: "WWT", "WPT", "WMC", "WMCN", "WWC", "WWCN", "WPL", "WTL", "WW", "WWS", "WWD".

MATERIÁL

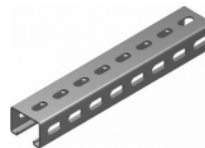
Ocelový plech zinkovaný metodou Sendzimira EN 10346:2011.

Na objednávku:

F - ocelový plech, žárově zinkovaný ponorem EN ISO 1461:2011.

E - antikoroziční ocel.do 3 m.

L -lakování práškovou metodou libovolné barvy.



Pozor : Při velkých objednávkách libovolné délky do 6 m.