

## RKLST...H100N Redukce žlabu levá

### Informace:

**POUŽITÍ**

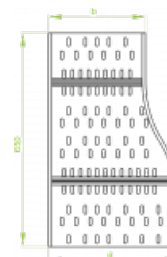
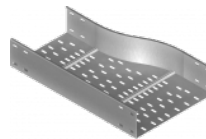
Redukce šířky kabelové trasy.

**MATERIÁL**

Ocelový plech zinkovaný metodou Sendzímira EN 10346:2011.

**Na objednávku:**
**F** - ocelový plech, žárově zinkovaný ponorem EN ISO 1461:2011.

**E** - antikoroziční ocel.

**L** - lakování práškové libovolné barvy.


K spojování tvarovky se samonosným žlabem je třeba použít spojku tvarovky LSSU ... a šrouby SGK M8x16.

Při neštandardních šířkách žlabov je potřebné upresnit rozmery a, b.

### Verze:

 Tloušťka plechu: **2,0 mm**

Symbol	Kat. číslo	Množ./bal.	Hmotnost [kg]	Rozměr a [mm]	Rozměr b [mm]
<b>RKLST300/200H10 0N</b>	<b>221333</b>	<b>1</b>	<b>5,94</b>	<b>300</b>	<b>200</b>
<b>RKLST400/300H10 0N</b>	<b>221343</b>	<b>1</b>	<b>6,66</b>	<b>400</b>	<b>300</b>
<b>RKLST500/400H10 0N</b>	<b>221353</b>	<b>1</b>	<b>7,38</b>	<b>500</b>	<b>400</b>
<b>RKLST600/500H10 0N</b>	<b>221363</b>	<b>1</b>	<b>8,10</b>	<b>600</b>	<b>500</b>