

TRSBJ...H50 T - redukce symetrická

Informace:

POUŽITÍ

K montáži tvarovky se žlabem použijte spojku LZC ... a šrouby SGF M6x12.

MATERIÁL

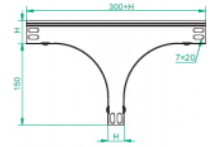
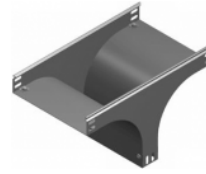
Ocelový plech zinkovaný metodou Sendzimira EN 10346:2011.

Na objednávku:

F - ocelový plech zároveň zinkovaný ponorem podle EN ISO 1461:2011.

E - antikoroziční ocel.

L - lakování práškové libovolné barvy.



K montáži použijte skrutky SGK M6x10 nebo SGK M6x12.

Na spájanie so žľabmi nie sú potrebné spojky!

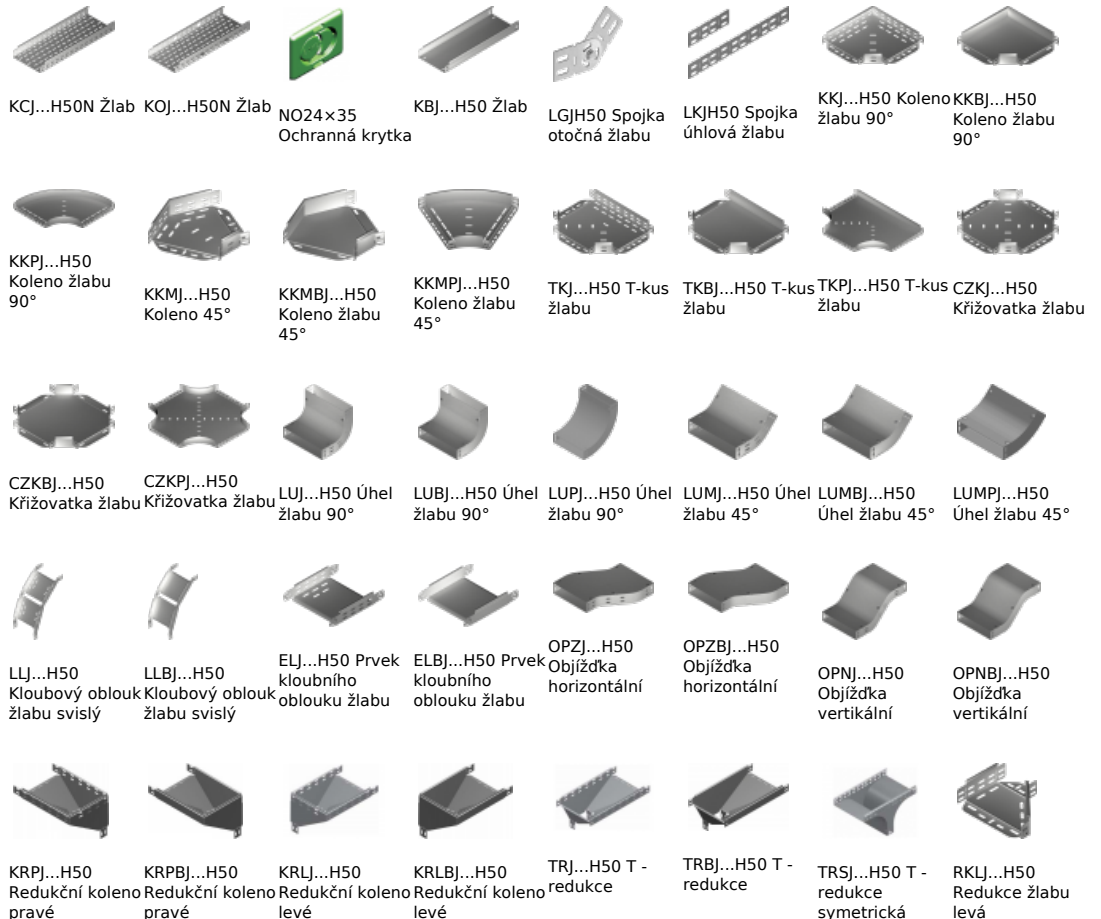
Rýchla montáž káblov bez potreby ich zafahovania s využitím demontovateľných častí.

Verze:

Tloušťka plechu: **1,0 mm**

Symbol	Sířka a [mm]	Kat. číslo	Množ./bal.	Hmotnost [kg]
TRSBJ50H50	50	155503	1	0,68
TRSBJ100H50	100	155603	1	0,87
TRSBJ150H50	150	155703	1	1,06
TRSBJ200H50	200	155803	1	1,24
TRSBJ300H50	300	156003	1	1,61
TRSBJ400H50	400	156103	1	1,98
TRSBJ500H50	500	156203	1	2,35
TRSBJ600H50	600	156303	1	2,71

Související produkty:





RKLBJ...H50
Redukce žlabu
levá



RKPJ...H50
Redukce žlabu
pravá



RKPBJ...H50
Redukce žlabu
pravá



RKSJ...H50
Redukce žlabu
symetrická



RKSBJ...H50
Redukce žlabu
symetrická



LRJH50 Spojka
žlabu
rozvetvovacia



LRBJH50 Spojka
žlabu
rozvetvovacia



TKDJ...H50
Doplnujúci diel
žlabu T



LRPJH50 Spojka
žlabu
rozvetvovacia