

KRPZC...H200 Redukční koleno pravé

Informace:

POUŽITÍ

K montáži tvarovky se žlabem použijte spojku LZC ... a šrouby SGF M6x12.

MATERIÁL

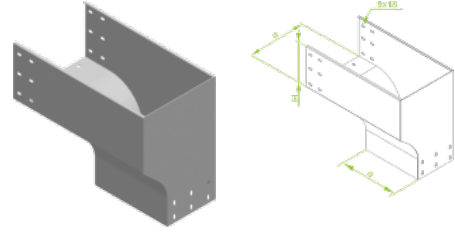
Ocelový plech, žárově zinkovaný ponorem EN ISO 1461:2011.

Na objednávku:

E - antikoroziní ocel.

L - lakování práškové libovolné barvy.

Pro spojení tvarovky se žlabem doporučujeme použít spojku LZC ... a šrouby SGF M8x14.



Verze:

Tloušťka plechu: **2,0 mm**

| Symbol | Sířka a [mm] | Kat. číslo | Množ./bal. | Hmotnost [kg] |
|--------------|--------------|------------|------------|---------------|
| KRPZC200H200 | 200 | 374520 | 10 | 8,41 |
| KRPZC300H200 | 300 | 374530 | 4 | 9,19 |
| KRPZC400H200 | 400 | 374540 | 4 | 10,36 |
| KRPZC500H200 | 500 | 374550 | 4 | 11,62 |
| KRPZC600H200 | 600 | 374560 | 4 | 12,96 |