

## KRPZP...H200 Redukční koleno pravé

### Informace:

**POUŽITÍ**

K montáži tvarovky se žlabem použijte spojku LZC ... a šrouby SGF M6x12.

**MATERIÁL**

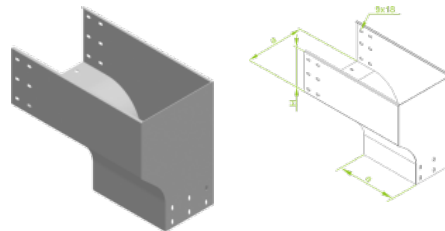
Ocelový plech, žárově zinkovaný ponorem EN ISO 1461:2011.

**Na objednávku:**

**E** - antikoroziní ocel.

**L** - lakování práškové libovolné barvy.

Pro spojení tvarovky se žlabem doporučujeme použít spojku LZC ... a šrouby SGF M8x14.



### Verze:

Tloušťka plechu: **1,5 mm**

Symbol	Sířka a [mm]	Kat. číslo	Množ./bal.	Hmotnost [kg]
KRPZP200H200	200	374420	10	6,10
KRPZP300H200	300	374430	4	6,92
KRPZP400H200	400	374440	4	7,80
KRPZP500H200	500	374450	4	8,74
KRPZP600H200	600	374460	4	9,75