

LUMPP...H50 Úhel žlabu 45°

Informace:

POUŽITÍ

Změna směru vedení kabelových tras. Ze směru horizontálního na vertikální.

MATERIÁL

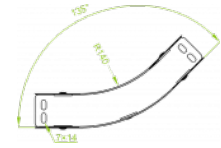
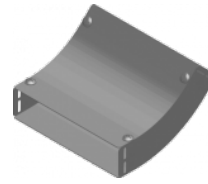
Ocelový plech zinkovaný metódou Sendzimir EN 10346:2011.

Na objednávku:

F - ocelový plech, žárově zinkovaný ponorem EN ISO 1461:2011.

E - antikorozi ocel.

L - lakování práškovou metódou libovolné barvy.



Na spojení so žlabmi použite spojky!

Horný aj dolný kryt súčasťou dodávky tvarovky.
 Rýchla montáž káblov pri využití demontovateľných častí.

K montáži použijte skrutky SGK M6x10 nebo SGK M6x12.

Verze:

Tloušťka plechu: **1,5 mm**

| Symbol | Šírka a [mm] | Kat. číslo | Množ./bal. | Hmotnosť [kg] |
|-------------|--------------|------------|------------|---------------|
| LUMPP50H50 | 50 | 159114 | 10 | 0,68 |
| LUMPP100H50 | 100 | 159214 | 10 | 0,99 |
| LUMPP150H50 | 150 | 159314 | 10 | 1,35 |
| LUMPP200H50 | 200 | 159414 | 10 | 2,59 |
| LUMPP300H50 | 300 | 159514 | 4 | 3,11 |
| LUMPP400H50 | 400 | 159614 | 4 | 3,59 |
| LUMPP500H50 | 500 | 159714 | 4 | 4,09 |
| LUMPP600H50 | 600 | 159814 | 4 | 4,68 |

Související produkty:

| | | | | | | | |
|--|---|---|--|----------------------------------|-----------------------------------|---------------------------------|----------------------------------|
| | | | | | | | |
| KCP...H50N Žlab | Žlab KOP...H50N Žlab | NO24x35 Ochranná krytka | KBP...H50 Žlab | LPPH50 Spojka žlabu | LPMH50 Spojka žlabu | LGPH50 Spojka žlabu otočná | KKP...H50 Kolenó žlabu 90° |
| | | | | | | | |
| KKBP...H50 Kolenó žlabu 90° | KKPP...H50 Kolenó žlabu 90° | KKMP...H50 Kolenó žlabu 45° | KKMBP...H50 Kolenó žlabu 45° | KKMPP...H50 Kolenó žlabu 45° | TKP...H50 T-kus žlabu | TKBP...H50 T-kus žlabu | TKPP...H50 T-kus žlabu |
| | | | | | | | |
| CZKP...H50 Křížovátka žlabu | CZKBP...H50 Křížovátka žlabu | CZKPP...H50 Křížovátka žlabu | LUP...H50 Úhel žlabu 90° | LUBP...H50 Úhel žlabu 90° | LUPP...H50 Úhel žlabu 90° | LUMP...H50 Úhel žlabu 45° | LUMB...H50 Úhel žlabu 45° |
| | | | | | | | |
| LLP...H50 Kloubový oblouk žlabu svislý | LLBP...H50 Kloubový oblouk žlabu svislý | ELP...H50 Prvek kloubního oblouku žlabu | ELBP...H50 Prvek kloubního oblouku žlabu | OPZP...H50 Objížďka horizontální | OPZBP...H50 Objížďka horizontální | OPNP...H50 Objížďka vertikální | OPNBP...H50 Objížďka vertikální |
| | | | | | | | |
| KRPP...H50 Redukční koleno pravé | KRBP...H50 Redukční koleno pravé | KRLP...H50 Redukční koleno levé | KRLBP...H50 Redukční koleno levé | TRP...H50 T-redukce | TRBP...H50 T-redukce | TRSP...H50 T-redukce symetrická | TRSBP...H50 T-redukce symetrická |



RKLP...H50
Redukce žlabu
levá



RKLBP...H50
Redukce žlabu
levá



RKPP...H50
Redukce žlabu
pravá



RKPBP...H50
Redukce žlabu
pravá



RKSP...H50
Redukce žlabu
symetrická



RKSBP...H50
Redukce žlabu
symetrická



TKDP...H50
Doplňující díl
žlabu T



LRPPH50 Spojka
žlabu
rozvetvovacia