

## TRSJ...H30 T - redukce symetrická

### Informace:

**POUŽITÍ**

K montáži tvarovky se žlabem použijte spojku LZC ... a šrouby SGF M6x12.

**MATERIÁL**

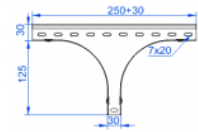
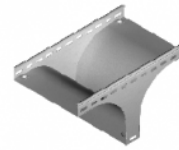
Ocelový plech zinkovaný metódou Sendzimira EN 10346:2011.

**Na objednávku:**

**F** - ocelový plech žárově zinkovaný ponorem podle EN ISO 1461:2011.

**E** - antikorozní ocel.

**L** - lakování práškové libovolné barvy.



K montáži použijte skrutky SGK M6x10 nebo SGK M6x12.

Na spájanie so žľabmi nie sú potrebné spojky!

Rýchla montáž káblov bez potreby ich zafahovania s využitím demontovateľných častí.

### Verze:

Tloušťka plechu: **1,0 mm**

Symbol	Sířka a [mm]	Kat. číslo	Množ./bal.	Hmotnost [kg]
TRSJ50H30	50	133605	1	0,52
TRSJ100H30	100	133610	1	0,68
TRSJ150H30	150	133615	1	0,86
TRSJ200H30	200	133620	1	1,06
TRSJ300H30	300	133630	1	1,43

### Související produkty:



KGR...H30 Žlab KGL...H30 Žlab KGJ...H30 Žlab KBJ...H30 Žlab KBR...H30 Žlab KBL...H30 Žlab LPLH30 Spojka žlabu LPPH30 Spojka žlabu



LPMPH30 Spojka žlabu LPMLH30 Spojka žlabu SGK... Šroub s půlkulatou hlavou (komplet) SM... Šroub se šestihrannou hlavou (komplet)