

## KKMBL...H30 Koleno žlabu 45°

### Informace:

**POUŽITÍ**

Změna směru vedení kabelových tras.

**MATERIÁL**

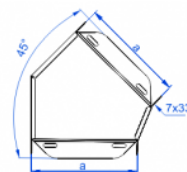
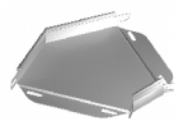
Ocelový plech zinkovaný metodou Sendzimira EN 10346:2011.

**Na objednávku:**

**F** - ocelový plech žárově zinkovaný ponorem podle EN ISO 1461:2011.

**E** - antikorozi ocel.

**L** - lakování práškové libovolné barvy.



K montáži použijte skrutky SGK M6x10 nebo SGK M6x12.

Na spájanie so žľabmi nie sú potrebné spojky!

### Verze:

Tloušťka plechu: **0,7 mm**

Symbol	Sířka a [mm]	Kat. číslo	Množ./bal.	Hmotnost [kg]
KKMBL50H30	50	135205	20	0,05
KKMBL100H30	100	135210	20	0,11
KKMBL150H30	150	135215	10	0,17
KKMBL200H30	200	135220	10	0,23
KKMBL300H30	300	135230	10	0,48

### Související produkty:



KGJ...H30 Žlab



KGR...H30 Žlab



KGL...H30 Žlab



KBJ...H30 Žlab



KBR...H30 Žlab



KBL...H30 Žlab