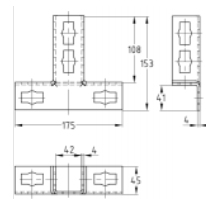
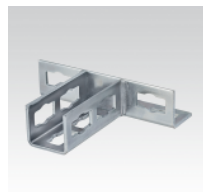


## MPR-SPPN-S Sedlová príruha priečna pre montáž nosníkov typ S

### Informace:

#### Použitie

- Jednoduchá montáž stabilných priečnikov z MPR-nosníkov
- Ideálne použiteľná v stiesnených priestoroch pre vstavanie v šachtách a kanáloch
- Oblasť použitia vo vnútorných priestoroch



#### Výhody pre Vás

- Jednoduché spojenie s MPR nosníkmi montážou spojovacím zátkom MPR typu S
- Sedlové spojenie tuhé v ohybe zaisťuje dobrý prenos zaťaženia
- Ideálny spojovací prvok u nosníkových konštrukcií, obzvlášť u nosníkov 41/41

#### Materiál

- Oceľ galvanicky zinkovaná