

TKBJ...H30 T-kus žlabu

Informace:

POUŽITÍ

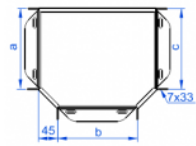
Rozvětvení kabelových tras.

MATERIÁL

Ocelový plech zinkovaný metódou Sendzimir EN 10346:2011.

Na objednávku:
F - ocelový plech žárově zinkovaný ponorem podle EN ISO 1461:2011.

E - antikorozi ocel.

L - lakování práškové libovolné barvy.


K montáži použijte skrutky SGK M6x10 nebo SGK M6x12.

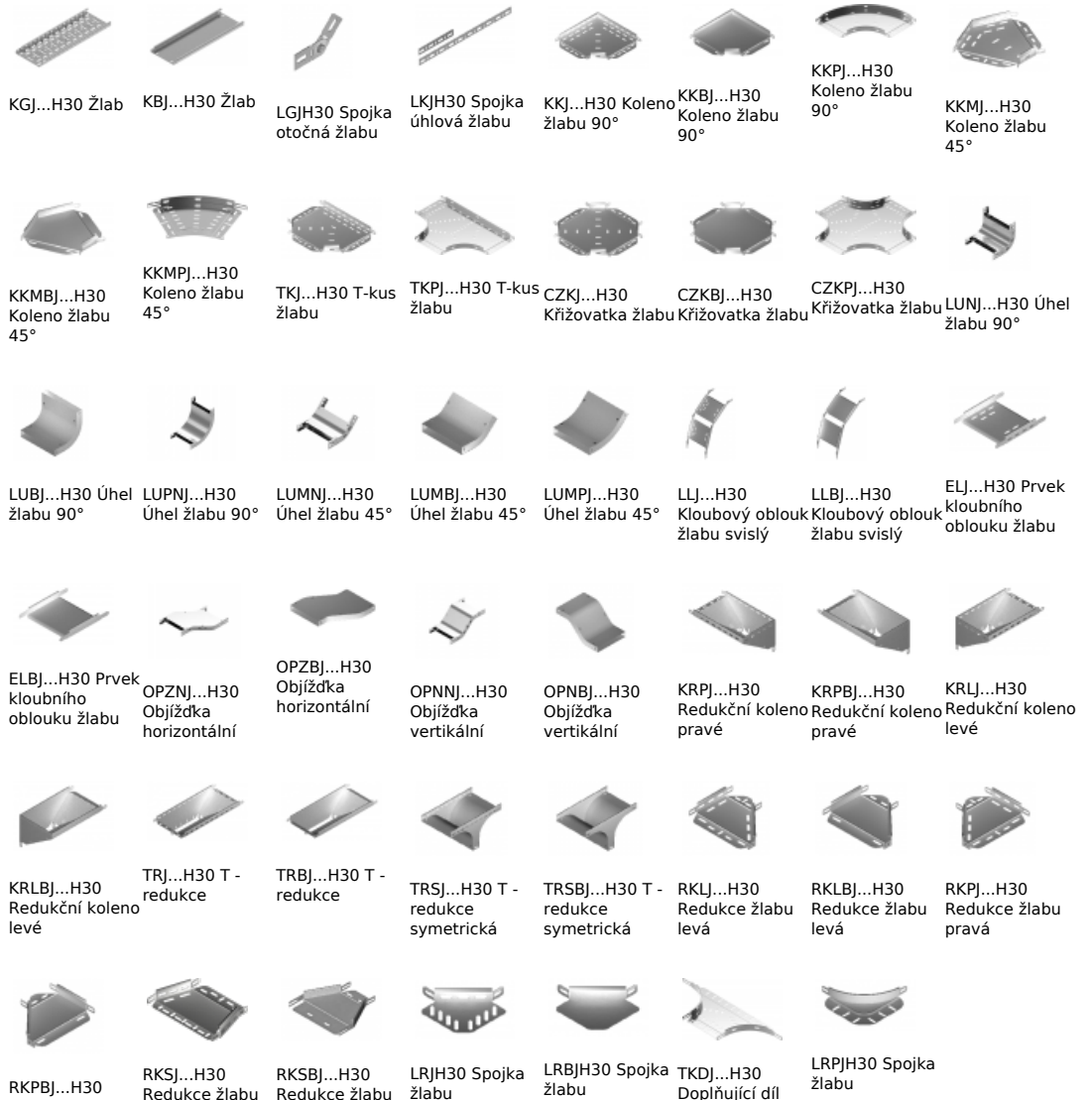
Na spájanie so žľabmi nie sú potrebné spojky!

Verze:

 Tloušťka plechu: **1,0 mm**

| Symbol | Šířka a [mm] | Kat. číslo | Množ./bal. | Hmotnost [kg] |
|-------------------|--------------|---------------|------------|---------------|
| TKBJ50H30 | 50 | 135505 | 20 | 0,17 |
| TKBJ100H30 | 100 | 135510 | 20 | 0,25 |
| TKBJ150H30 | 150 | 135515 | 10 | 0,42 |
| TKBJ200H30 | 200 | 135520 | 10 | 0,61 |
| TKBJ300H30 | 300 | 135530 | 10 | 1,18 |

Související produkty:



Redukce žlabu symetrická symetrická rozvetvovacia rozvetvovacia žlabu T rozvetvovacia
pravá