

## LUPJ...H80 Úhel žlabu 90°

### Informace:

#### POUŽITÍ

Změna směru vedení kabelových tras. Ze směru horizontálního na vertikální.

#### MATERIÁL

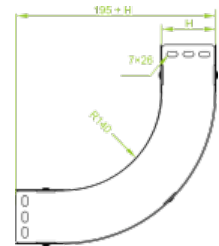
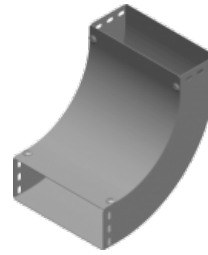
Ocelový plech zinkovaný metodou Sendzimira EN 10346:2011.

**Na objednávku:**

**F** - ocelový plech, žárově zinkovaný ponorem EN ISO 1461:2011.

**E** - antikorozi ocel.

**L** -lakování práškovou metodou libovolné barvy.



Na spojení so žlabmi použite spojky!

Horný aj dolný kryt súčasťou dodávky tvarovky.  
 Rýchla montáž káblov pri využití demontovateľných častí.

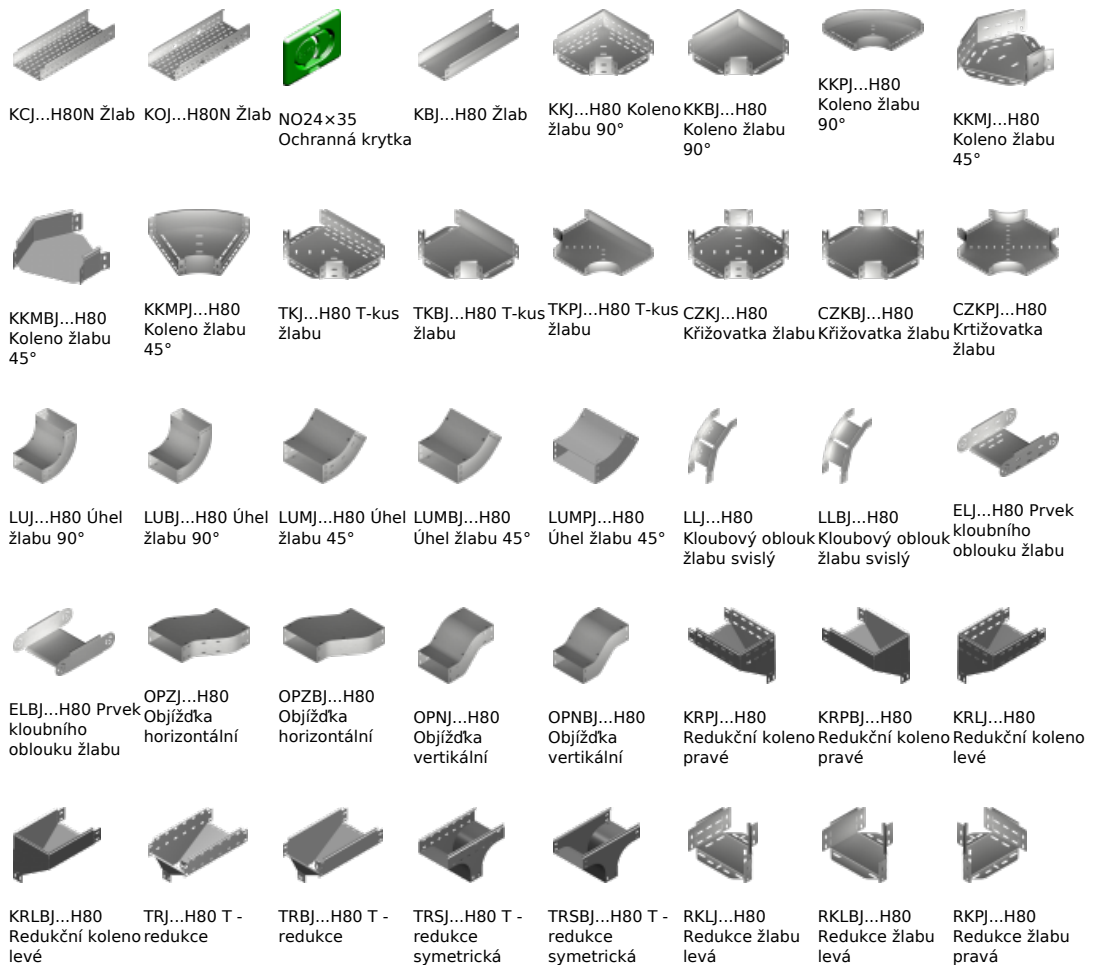
K montáži použijte skrutky SGK M6x10 nebo SGK M6x12.

### Verze:

Tloušťka plechu: **1,0 mm**

Symbol	Sířka a [mm]	Kat. číslo	Množ./bal.	Hmotnost [kg]
LUPJ100H80	100	185714	2	1,52
LUPJ150H80	150	185814	2	1,91
LUPJ200H80	200	185914	2	2,29
LUPJ300H80	300	186014	2	3,05
LUPJ400H80	400	186114	2	3,82
LUPJ500H80	500	186214	2	4,57
LUPJ600H80	600	186314	2	5,34

### Související produkty:





RKPBJ...H80  
Redukce žlabu  
pravá



RKSJ...H80  
Redukce žlabu  
symetrická



RKSBJ...H80  
Redukce žlabu  
symetrická



LRJH80 Spojka  
žlabu  
rozvetvovacia



LRBJH80 Spojka  
žlabu  
rozvetvovacia



TKDJ...H80  
Doplnující díl  
žlabu T



LRPJH80 Spojka  
žlabu  
rozvetvovacia