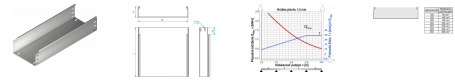


KBD...H100 Žlab

Informace:

POUŽITÍ

Vedení rôzneho typu kabelových tras.



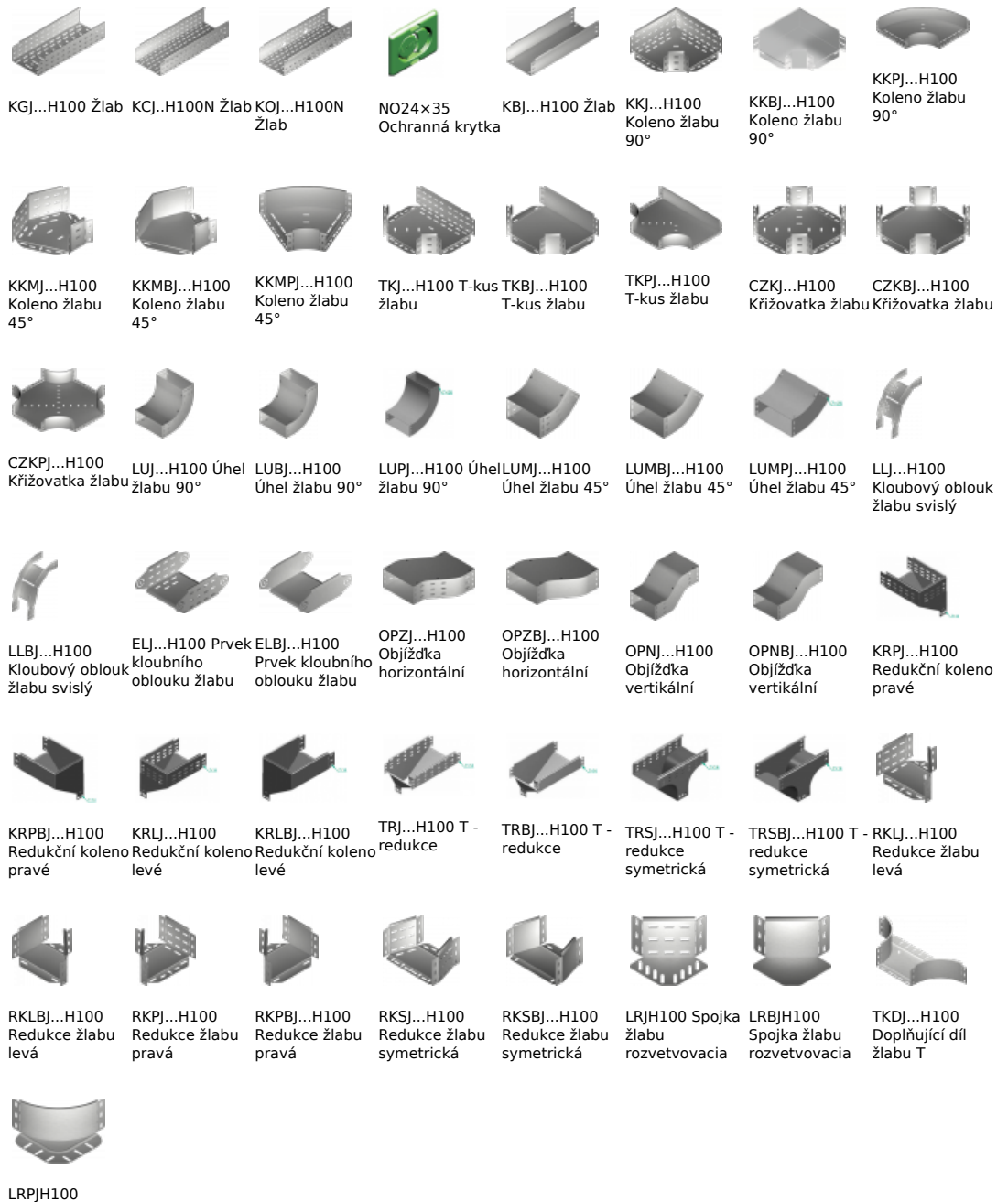
MATERIÁL

Ocelový plech zinkovaný metódou Sendzimira EN 10346:2011.
Na objednávku:
F - ocelový plech, žárově zinkovaný ponorem EN ISO 1461:2011.
E - antikorozióнная ocel.
L - lakování práškovou metódou libovolné barvy.

Možnosť spojování žlabů bez spojek zasouváním jeden do druhého!

K montáži použijte skrutky SGK M6x10 nebo SGK M6x12.

Související produkty:



Spojka žlabu
rozvetvovacia