

SPG250x100x50/P Gumený strešný podstavec AL profil s AL fóliou

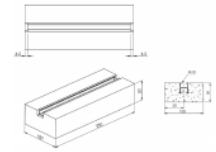
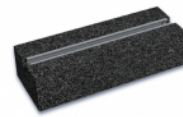
Informace:

POUŽITIE

Podstavec s integrovanou hliníkovou lištou na uchytenie vonkajších káblových žľabov, umiestnených na plochých strechách.

Zvlášť výhodné pre použitie na PVC strešné fólie, vďaka barierovej AL vrstve proti migrácii plastifikátorov z PVC strešnej fólie.

Možnosť použitia pri konštrukciách pod klimatizačné jednotky, fotovoltaické konštrukcie, rôzne strešné konštrukcie ako aj konštrukcie v interiéri.



VÝHODY

- gumený materiál odolný voči UV žiareniu
- spodná strana výrobku vybavená protišmykovou hliníkovou fóliou
- barierová AL vrstva proti migrácii plastifikátorov z PVC
- rýchlosť montáže
- univerzálnosť
- nízka cena

MATERIÁL

Gumený SBR granulát 1,0 - 3,0 mm, PU spojivo

Základné vlastnosti

Popis výrobku	gumený výrobok lisovaný s hliníkovou lištou pre skrutku M10, na spodnej strane vybavený hliníkovou fóliou
Materiálové zloženie	gumený SBR granulát 1,0 - 3,0 mm PU spojivo
Farba výrobku	čierna
REACH regulácia (EC) 1907/2006 Látky vzbudzujúce veľmi veľké obavy (SVHC)	VYHOVUJE (SVHC ≤ 0,1 % (w/w))
Farebná stálosť	pôsobením UV žiarenia môže dôjsť k farebným zmenám
Chemická odolnosť	nepoužívajte v prítomnosti olejov, ropy a ich derivátov, silných kyselín a zásad
Trieda reakcie na oheň	Efl (podľa ČSN EN 13501-1)
Objemová hmotnosť	900 kg/m ³
Doporučená záťaž	do 600 kg
Typ spojenia	samostatne stojaca podložka
Množstvo použitého recyklátu	> 90 %