

## KGL...H30 Žlab

### Informace:

**POUŽITÍ**

Ukládání různého typu kabelů.

**MATERIÁL**

Ocelový plech zinkovaný metódou Sendzimir EN 10346:2011. .

**Na objednávku:**

L - lakování práškové libovolné barvy.

Možnost spojování žlabů bez spojek vkládáním jeden do druhého!

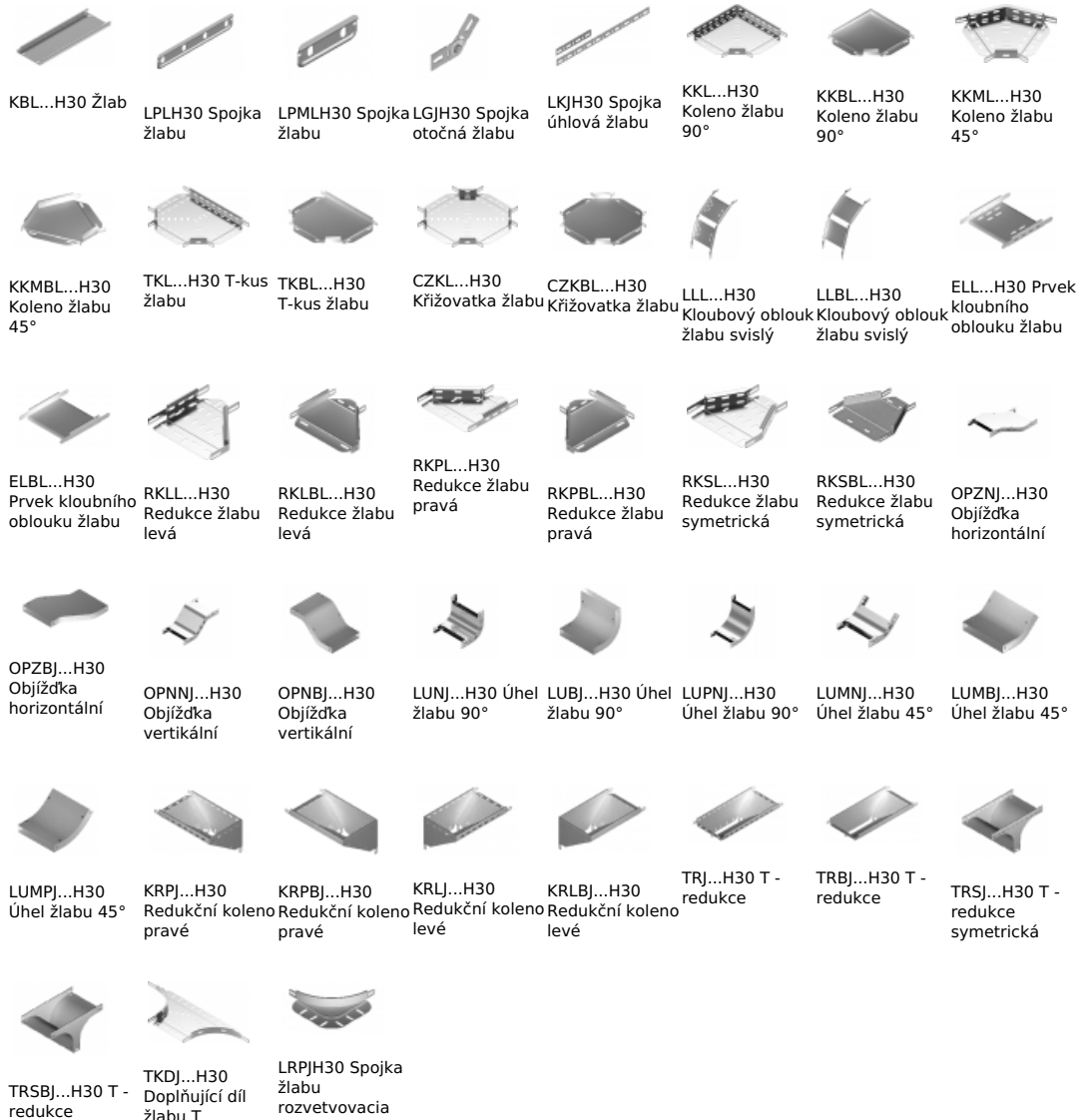
K montáži použijte šrouby SGK M6x10 nebo SGK M6x12.

### Verze:

 Tloušťka plechu: **0,7 mm**

Symbol	Délka L [mm]	Sířka a [mm]	Kat. číslo	Množ./bal.	Hmotnost/1m	Užitečný průřez [mm <sup>2</sup> ]
<b>KGL35H30/3</b>	<b>3000</b>	<b>35</b>	<b>130403</b>	<b>12</b>	<b>0,53</b>	<b>850</b>
<b>KGL50H30/3</b>	<b>3000</b>	<b>50</b>	<b>130405</b>	<b>12</b>	<b>0,61</b>	<b>1300</b>
<b>KGL100H30/3</b>	<b>3000</b>	<b>100</b>	<b>130116</b>	<b>12</b>	<b>0,84</b>	<b>2800</b>
<b>KGL150H30/3</b>	<b>3000</b>	<b>150</b>	<b>130216</b>	<b>12</b>	<b>1,06</b>	<b>4300</b>
<b>KGL200H30/3</b>	<b>3000</b>	<b>200</b>	<b>130316</b>	<b>12</b>	<b>1,39</b>	<b>5800</b>
<b>KGL300H30/3</b>	<b>3000</b>	<b>300</b>	<b>130416</b>	<b>12</b>	<b>1,89</b>	<b>8800</b>

### Související produkty:



symetrická