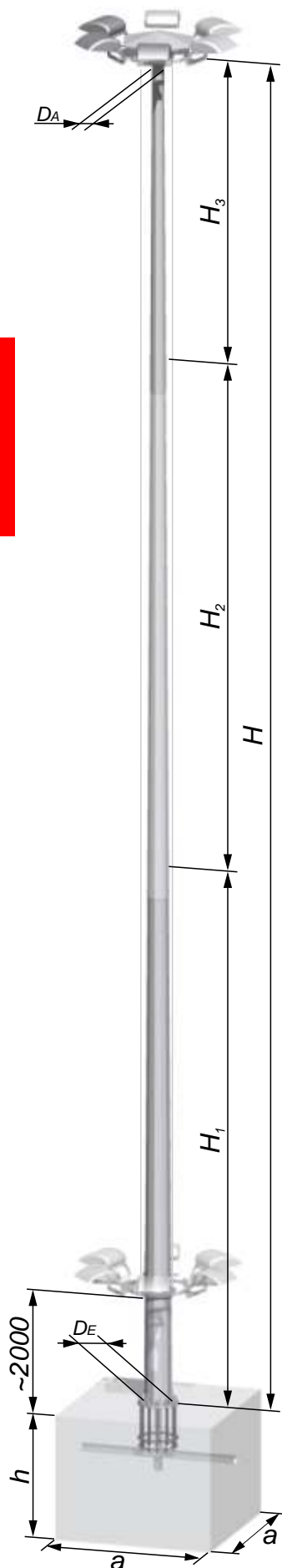


Osvetľovacie stožiare so spúšťačnou korunou

OCE

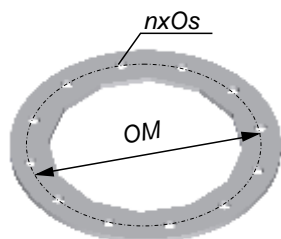
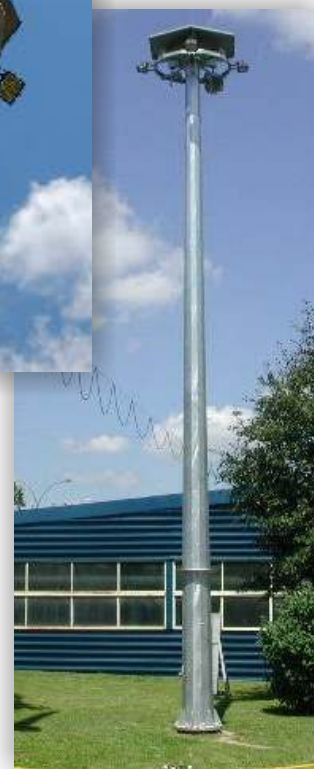
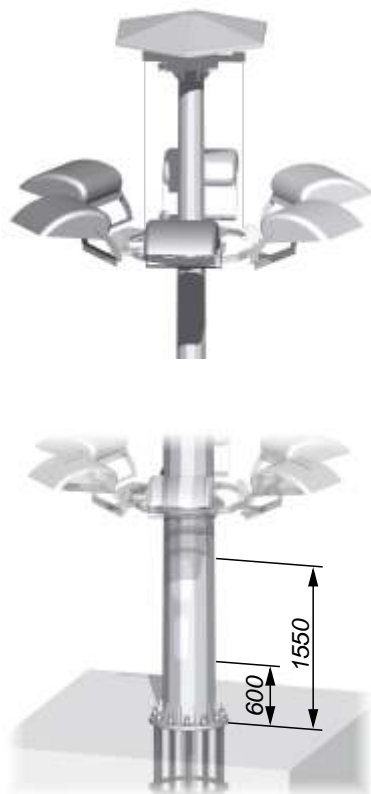


Technické parametre

TYP	H	H1	H2	H3	D_A/D_E	m	$n \times O_s/OM$	$a \times a \times h$
	m	m	m	m	mm	kg	mm	m
M-160K	16	9,0	7,0	-	200/470	1300	12 x M30/600	2,8 x 2,8 x 2,2
M-180K	18	9,0	9,0	-		1350		
M-200K	20	9,0	9,0	2,0		1400		
M-240K	24	9,0	9,0	6,0		1500		

Upozornenie: Rozmery základov sú prepočítané pre zem o $q_g=0,2\text{MPa}$ (pozri prepočet základov str. 5).
Na individuálnu objednávku môžeme vyrobiť stožiare aj o iných výškach.

Stožiare môžu byť využívané pre osvetlenie parkovísk, športových, železničných objektov, atď. Na vrchole stožiarov sú montované hlavice so spúšťačnou korunou. Na korune môžu byť osvetľovacie reflektory rôznych firiem, najvýhodnejšie je montovanie 3 alebo 6 kusov reflektorov. Spúšťanie a zdvíhanie koruny sa prevádzkuje pomocou kľuky s pravým aj ľavým chodom, ako aj koncovky umožňujúcej nasunutie na prevodový hriadeľ. Stožiare sú vyrobené z ohybného plechu na profil 12-hranu s vystužujúcimi rebrami, zabezpečujúci potrebnú tuhosť a ťahovú konštrukciu.



Pevnostné parametre

TYP	Hmotnosť svietidiel	Veterné oblasti pod a STN EN 1991-1-4:2008			M _F
		Prípustná plocha svietidiel [m ²]			
	kg	I	II	III	kNm
M-160K	200	2,911	1,781	0,971	149
M-180K	200	1,745	0,807	0,122	149
M-200K	150	0,785	-	-	149
M-240K	100	-	-	-	149