

## 0. MÜPRO

## 1. Tlumičí prvky

## 2. Požární ochrana

## 3. Objímky

## 4. Instalační profily a příslušenství

## 5. Montážní díly

## 6. Pevné body/kluzná uložení

## 7. Těžké uložení

## 8. MPT-systém

## 9. Vzduchotechnika

## 10. Potrubní spojky

## 11. Nerez

## 12. Žárově pozinkované produkty

## 13. Kotvy a hmoždinky

## 14. Popisné štítky

## 15. Izolace

## 16. Těsnicí a ochranné materiály

## 17. Nářadí

## 18. Technické informace

MÜPRO





### Akustický izolační prvek PHONOLYT®

#### Použití

- Ideální stavební prvek pro akusticky izolovaný pevný bod potrubí podle DIN 4109 a VDI 4100
- Použitelné k upevnění potrubí od 3/8" do DN 1500, lze kombinovat s objímkami potrubí MÜPRO
- Mnohostranně použitelné, např. pro akustické odizolování MPC-nosníků od nosných konstrukcí
- Ideální jako akusticky odizolovaná podpora odpadního potrubí pro všechny typy potrubí
- Vhodné pro akusticky odizolovanou montáž agregátů, čerpadel nebo klimatizačních a ventilačních přístrojů
- Vhodné pro akusticky odizolované upevnění na strop, stěnu nebo podlahu
- Pro akusticky izolovaný pevný bod potrubí

#### Výhody pro Vás

- Hluková izolace ve dvou třídách podle účinku
- Akusticky izoluje potrubí od stavební konstrukce
- Tlumí hluk tělesa až o 40 dB(A)
- Kalkulovatelná akustická ochrana pro projektanty i uživatele
- Praktické řešení usnadňuje montáž
- Vysoká statická zatížitelnost
- Zapouzdřená akustická ochrana – jistota, na níž můžete stavět
- Účinné přerušení akustických mostů zvulkanizovanou hmotou MÜPROLAN
- Akustické izolační pouzdro z ocelolitininy zajišťuje vysokou bezpečnost i v případě požáru
- Možnost montáže v libovolné poloze
- Bez obsahu silikonu



**Podpěra odpadního potrubí** pro všechny typy potrubí, s akustickou izolací



**Akusticky izolované** pevné body vodovodního potrubí

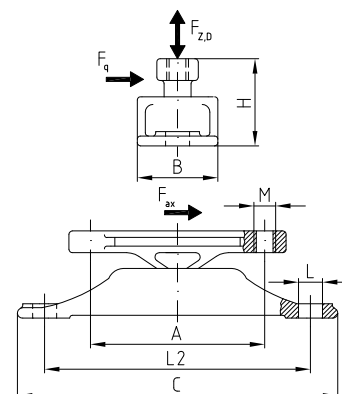


**Akusticky izolované** usazení agregátů

#### Údaje



Typ	dB(A) 27	dB(A) 40
Útlum hluku v průměru $\alpha$ [dB(A)]	27	40
Mez zatížení v tahu/tlaku $F_{z,D}$ [N]	5.400	20.000
Mez zatížení v axiálním směru $F_{ax}$ [N]	3.000	7.500
Mez zatížení v příčném směru $F_q$ [N]	2.500	3.300



Typ	Montážní závit	Č. zboží	Předávací jednotka	Balení	Rozměry [mm]						
					A	B	C	H	M	Ø L	L2
dB(A) 27	M10	120292	1	Kusů	80	37	147	40	10	11	122
dB(A) 40	M12	120296			126	60	227	66	12	13	194



## Tlumičí kotouček PHONOLYT®

### Použití

- Ideální pro akusticky izolované montáže agregátů, jako např. kotlů, čerpadel, motorů, klimatizačních a ventilačních přístrojů, jakož i nádrží, MPC-nosníků a mnoha dalších.
- Vhodné pro akusticky izolované upevnění na strop, stěnu nebo podlahu
- Pro akusticky izolované pevné body potrubí
- Ideální stavební prvek pro akusticky izolovaný pevný bod potrubí při požadavcích podle DIN 4109 a VDI 4100
- Mnohostranné možnosti montáže v kombinaci s příčníky a rámy z MPC-nosníků: stabilní, variabilní a libovolně rozšiřitelné

### Výhody pro Vás

- Bodové upevnění pro vysoké namáhání s vynikajícím útlumem hluku v tělese až o 30 dB(A)
- Vysoká zatížitelnost ve všech směrech
- Časově úsporná montáž díky montážnímu závitu z obou stran
- Možnost seřízení pomocí závitových čepů / tyčí
- Bezpečné řešení díky čelně zavulkanizované nosné kotvě
- Účinné přerušení akustických mostů zvulkanizovanou hmotou MÜPROLAN
- Bez obsahu silikonu



**Akusticky izolované upevnění na stěnu**



**Akusticky izolovaná základna pro čerpadlo sestavená z MPC-nosníků**

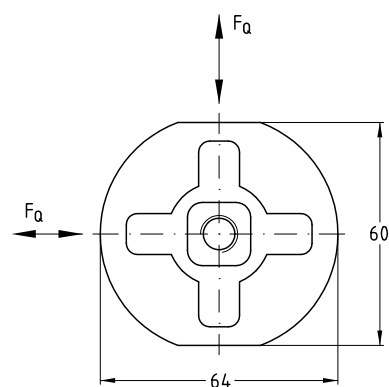
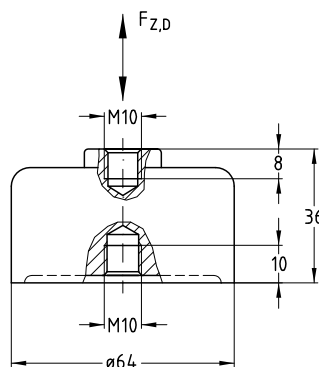


**Akusticky izolované upevnění na strop**

### Údaje



Útlum hluku v průměru o [dB(A)]	30
Max. doporučené zatížení v tahu/tlaku $F_{z,p}$ [N]	1.500
Max. doporučené zatížení v příčném směru $F_Q$ [N]	



Montážní závit	Č. zboží	Předávací jednotka	Balení
M10	120442	1	Kusů



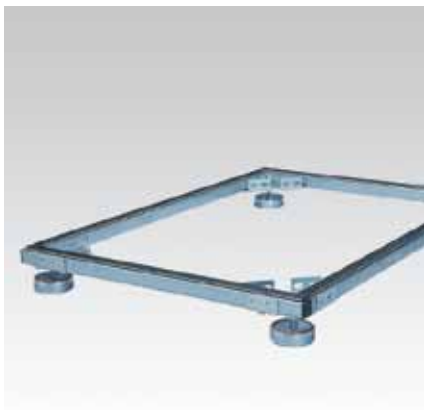
### Tlumičí patka PHONOLYT®

#### Použití

- Tlumičí prvek pro vysoké namáhání pro instalaci na podlahu
- K odizolování hluku těles i těžkých agregátů, jako např. kotlů, vířivek, motorů, čerpadel, chladicích přístrojů, kompresorů
- Mnohostranné možnosti montáže v kombinaci s příčníky a rámy z MPC-nosníků: stabilní, variabilní a libovolně rozšiřitelné
- Ideální stavební prvek pro akusticky izolované podpěry při požadavcích na protihlukovou ochranu **podle DIN 4109 a VDI 4100**

#### Výhody pro Vás

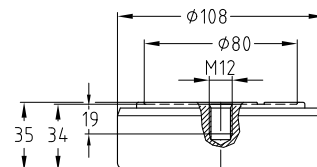
- Vysoká zatížitelnost, zatížení v tlaku až do 20.000 N
- Zajištění proti sklouznutí díky gumové přísavce
- Snadné výškové nastavení pomocí závitových čepů nebo šroubů s šestihlannou hlavou s montážním závitem M12
- Účinné přerušení akustických mostů zvulkanizovanou hmotou MÜPROLAN
- Bez obsahu silikonu



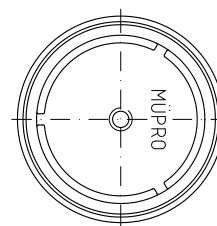
#### Údaje



Útlum hluku v průměru o [dB(A)]	30
Max. doporučené namáhání v tlaku [N]	20.000



Montážní závit	Hloubka zašroubování [mm]	Č. zboží	Předávací jednotka	Balení
M12	19	120430	1	Kusů





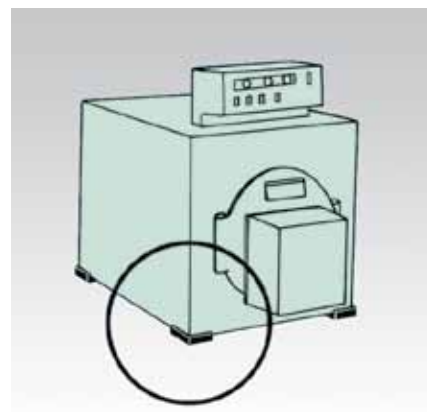
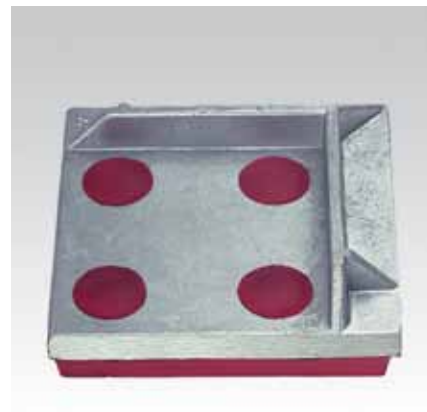
## Tlumicí podstava

## Použití

- Ideální pro akustické odizolování hluku u kotlů, klimatizačních agregátů a ventilačních přístrojů
- Bez upevňování do podlahy nebo montáže na přístroj – jednoduše se jen podsune

## Výhody pro Vás

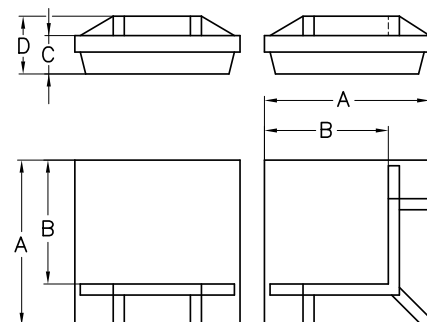
- Tlumí přenos hluku tělesa do podkladního materiálu
- Velmi malá konstrukční výška
- Vysoce elastická pryž, pohltí až 95 % vlastních i cizích kmitů
- Syntetický kaučuk odolný proti oleji
- Teplotní odolnost v rozmezí od  $-50\text{ }^{\circ}\text{C}$  do  $+120\text{ }^{\circ}\text{C}$
- Nosná deska z hliníku



## Údaje



Délka hrany [mm]	Max. doporučené zatížení na jednu izolační podstavu [N]
60	až 500
90	500–1.000
125	1.000–2.000
200	2.000–3.000



Osazení	Délka hrany [mm]	Č. zboží	Předávací jednotka	Balení	Rozměry [mm]			
					A	B	C	D
Rohové osazení	60	107117	4	Kusů	60	45	14	21
	90	107118			90	70	20	30
	125	107115			125	98	25	40
	200	107116			200	165	37	58
Boční osazení	60	107113			60	45	14	21
	90	107114			90	70	20	30
	125	107111			125	98	25	40
	200	107112			200	165	37	58



### Tlumičí prvek

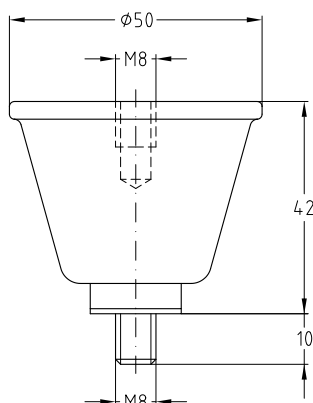


#### Použití

- Mnohostranně použitelný, např. k upevnění potrubí, VZT potrubí a agregátů
- Vhodný i pro odhlučnění zavěšení zvukově izolačních stropů
- Vhodný pro akusticky izolované upevnění na strop, stěnu nebo podlahu

#### Výhody pro Vás

- Vysoký útlum hluku až 26 dB(A)
- Se samozhášecí izolační podložkou
- Ocelový plášť zabrání v případě požáru odtržení



#### Údaje



Max. doporučené zatížení (při optimální hlukové izolaci) [N]	axiální tah	600
	axiální tlak	300
	radiální tlak	200

Montážní závit	Č. zboží	Předávací jednotka	Balení
M8	117722	50	Kusů



## Tlumičí kotouček DÄMMGULAST®

**Použití**

- Odhluchnění příčníků a potrubních mostů z MPC-nosníků

**Výhody pro Vás**

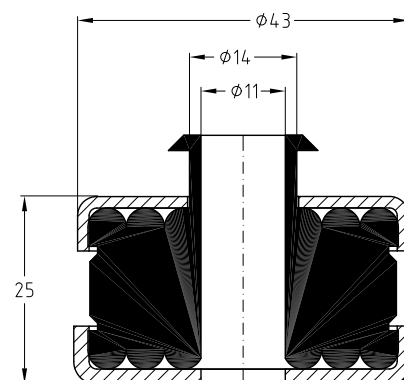
- Účinné odizolování hluku pro mnoho případů montáže
- Ochranný límec zabraňuje kontaktu mezi šroubem a montovaným objektem
- Nejjednodušší montáž bez přidavných prací
- Zlepšení úrovně hluku v průměru o 17 dB(A)
- Ideální v kombinaci s podložkou DÄMMGULAST® pro montáž MPC-nosníků bez akustických mostů

**Údaje**

Max. doporučené zatížení [N]

1.000

Pro závit	Velikost [mm]	Č. zboží	Předávací jednotka	Balení
M8/M10	43 x 25	107083	50	Kusů





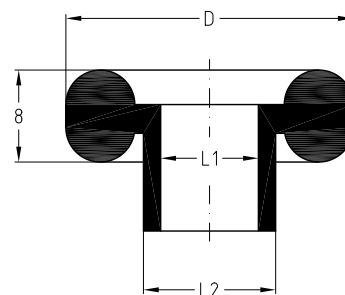
### Podložky DÄMMGULAST®

#### Použití

- Odizolování příčníků a potrubních mostů z MPC-nosníků
- Možnosti montáže ve spojení se šrouby, závitovými čepy a závitovými tyčemi MÜPRO až do M10
- Ideální doplněk tlumicích kotoučků DÄMMGULAST® při montáži instalačních nosníků

#### Výhody pro Vás

- Vysoce elastický akustický izolační prvek pro malá tlaková zatížení
- Ochranný límeček zabraňující kontaktu hran
- Nejjednodušší montáž bez přídavných prací
- Útlum hluku až o 18 dB(A)



#### Údaje



	Pro závit	Velikost D x L1 [mm]	Č. zboží	Předávací jednotka	Balení	Rozměry [mm]		
						D	L1	L2
Podložky	M8	24 x 8,5	107087	100	Kusů	24	8,5	11
		28 x 8,5	107089			28		
	M10	34 x 10,5	107086			34	10,5	14
Podložka samozhášivá	M8	24 x 8,5	107088			24	8,5	11
Podložky pod matice		24 x 8,5	127238			28		–
		28 x 8,5	127229					
		M10	34 x 10,5			127235		34

**!** Pro rovnoměrné rozložení zátěže je třeba podložky DÄMMGULAST® vždy montovat společně s ocelovými podložkami. Maximální doporučené zatížení: 300 N.



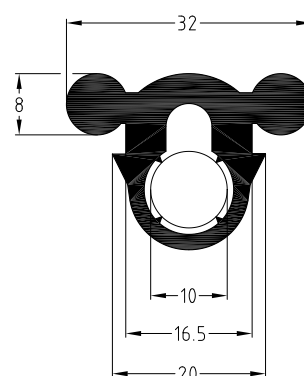
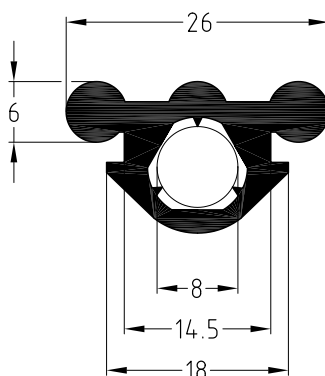
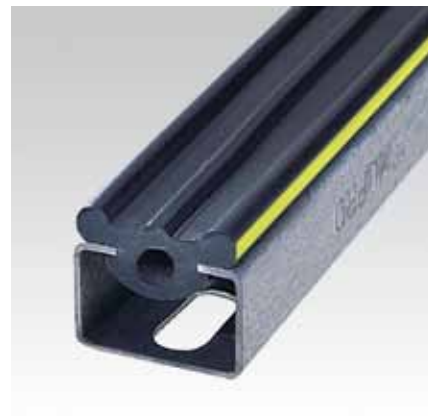
## Tlumičí profil DÄMMGULAST® do nosníku

### Použití

- Ideální k odizolování příčníků VZT potrubí
- Pro spolehlivé akustické odizolování MPC-nosníků

### Výhody pro Vás

- Bezproblémová montáž vsazením do nosníku, popř. navlečením na závitové tyče MÜPRO
- Zamezuje vzniku akustických mostů tím, že brání kontaktu VZT potrubí se závitovými tyčemi
- Bezpečné proti vyklouznutí díky zatačovacímu profilu
- Zabraňuje vzniku hluku ve VZT potrubích vlivem chvění a vibrací
- Malá montážní plocha, velká absorpční hmota



### Údaje



Provedení	Pro MPC-nosníky	Vhodné pro	Č. zboží	Předávací jednotka	Balení
Tlumičí profil DÄMMGULAST® do nosníku role 30 m	27/18 a 28/30	Nosníky se šířkou šterbiny 13–16 mm, závitové tyče M8	107689	1	Role
	38/40, 39/52, 40/60, 40/80, 38/80 a 40/120	Nosníky se šířkou šterbiny 15–18 mm, závitové tyče M8 a M10	107690		
Tlumičí profil DÄMMGULAST® do nosníku přířezy 50 mm	38/40, 39/52, 40/60, 40/80, 38/80 a 40/120		107691	300	Kusů



Při montáži klimatizačních a VZT zařízení se MPC-nosníky používají jako nosné prvky. Akustické mosty, vznikající přímým dotykem kovových dílů mezi vzduchovodem a příčníkem nebo závitovými tyčemi, se vyloučí použitím profilů DÄMMGULAST® jako mezivložek.

Profil DÄMMGULAST® byl vyvinut speciálně pro tuto oblast použití a nabízí tak i z pohledu instalace optimální řešení.



### Tlumičí závěs pozinkovaný

#### Použití

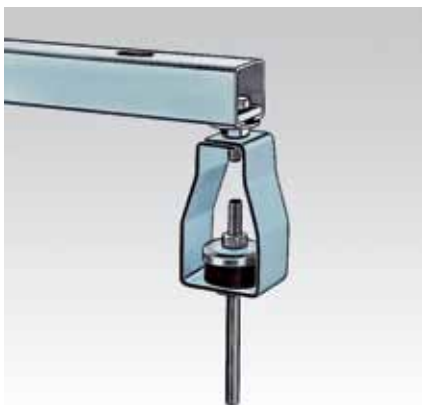
- Odizolování příčníků a potrubních mostů z MPC-nosníků

#### Výhody pro Vás

- Akustická izolace integrovaná v závěsu
- Velmi dobré zlepšení úrovně hluku až o 17 dB(A) díky vysoce elastickému prvku DÄMMGULAST®
- Možnosti upevnění – podle provedení – pro závitové tyče M8, M10 nebo alternativně pro páskovou montáž
- U provedení pro páskovou montáž lze pomocí listových matic realizovat i kyvné zavěšení
- Možnost výškového seřízení pomocí závitových tyčí



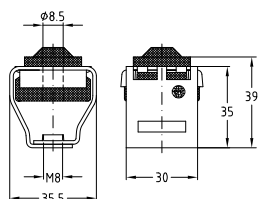
Tlumičí závěs M8



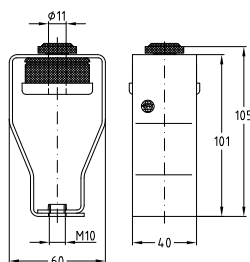
Tlumičí závěs M10



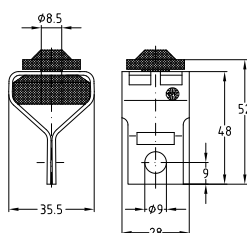
Tlumičí závěs pro páskovou montáž



pro M8



pro M10



pro páskovou montáž

#### Údaje



Připojení pro	Konstrukční výška L [mm]	Max. doporučené zatížení [N]	Útlum hluku v průměru o [dB(A)]	Č. zboží	Předávací jednotka	Balení
Závitové tyče M8	40	230	16	117736	100	Kusů
Závitové tyče M10	110	1.000	17	117733		
Pásková montáž, šrouby až M8	55	230	16	117728		



## Saniplast

**Použití**

- Optimální montážní pomůcka pro všechny předměty sanitární keramiky
- Ideální pro připevňování sanitárních předmětů z keramiky na obkladové i podlahové dlaždice

**Výhody pro Vás**

- Zamezuje vrzání a škrábání mezi montovaným předmětem a dlaždicemi
- Díky zubatému profilu lze bez problémů přizpůsobit každému tvaru keramiky
- Speciální adhezivní lepidlo umožňuje opakované sejmutí
- Rozdělením dvojitého pásu uprostřed lze získat dvojitou délku
- Odolává silikonu zvlhčenému kyselinou octovou



Délka role [m]	Užitečná délka [m]	Tloušťka [mm]	Šířka [mm]	Č. zboží	Předávací jednotka	Balení
4,5	9	3	36	117338	1	Role



Montážní plochy musí být zbaveny prachu a mastnoty a musí být suché. Pásku Saniplast nalepte do těsné blízkosti vnějšího okraje. Předmět namontujte a spáru utěsněte trvale elastickým tmelem.



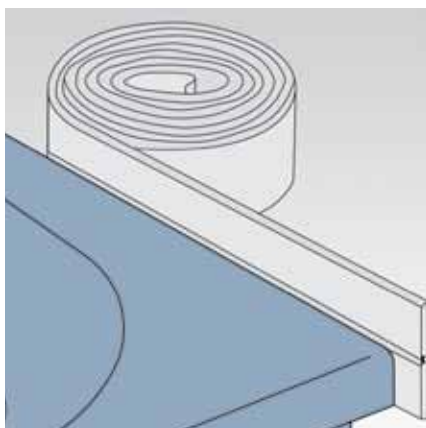
### Spárovací páska

#### Použití

- Pro přerušení akustických mostů mezi stěnou a sanitárními předměty

#### Výhody pro Vás

- Samolepicí vrstva z jedné strany
- Možnost přehnutí proužku zajistí čistou spáru bez spárovací hmoty
- Perforace usnadňuje odtržení proužku po provedení obkladu
- Bezproblémové utěsnění spáry silikonem

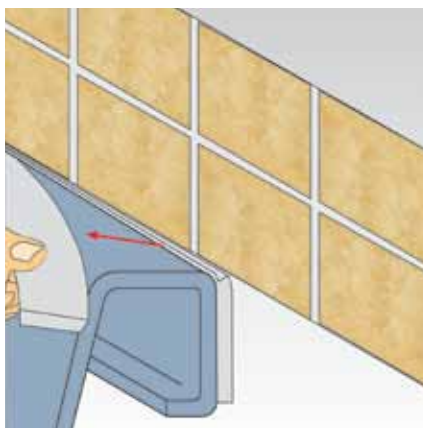


Sejměte ochrannou fólii.

Samolepicí pásek přiložte širším pruhem na okraj vany a důkladně přitlačte.

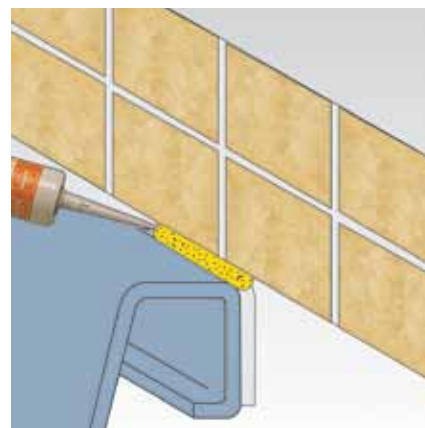
Úzký pruh přeložte směrem k vaně a zafixujte.

Vanu vyrovnejte podle stěny.



Nyní můžete provést obklad. Dbejte na pečlivé spárování.

Po dokončení obkladu přiléhající proužek odstraňte lehkým tahem.



Čistou spáru nakonec můžete snadno vyplnit silikonem.

Délka role [m]	Tloušťka [mm]	Šířka [mm]	Č. zboží	Předávací jednotka	Balení
3,3	4	50	130217	1	Role