




















0. MÜPRO	
1. Tlumičí prvky	
2. Požární ochrana	
3. Objímky	
4. Instalační profily a příslušenství	
5. Montážní díly	
6. Pevné body/kluzná uložení	
7. Těžké uložení	
8. MPT-systém	
9. Vzduchotechnika	
10. Potrubní spojky	
11. Nerez	
12. Žárově pozinkované produkty	
13. Kotvy a hmoždinky	
14. Popisné štítky	
15. Izolace	
16. Těsnící a ochranné materiály	
17. Nářadí	
18. Technické informace	

	Kotvicí pevný bod potrubí PHONOLYT®, jednoduchá montážní sada	6/1
	Kotvicí pevný bod potrubí PHONOLYT®, dvojité montážní sada	6/2
	Pevný bod s tlumícím kotoučkem PHONOLYT®	6/3
	Vzpěrný adaptér	6/4
	Konstrukční konzolová sada STATO®	6/5–6/6
	Objímky STATO®	6/7–6/8
	Vložky z tvrdého dřeva	6/9–6/10
	Kladkový závěs	6/11
	Kyvadlový závěs	6/12
	Kluzné tělísko	6/13
	Vodicí kolejnice	6/14
	Posuvný vozík	6/15
	Posuvné saně 1,75 kN	6/16
	Posuvné saně 4 kN	6/17–6/18
	Čtyřhranné posuvné saně 7,8 kN	6/18
	Posuvné saně, těžké uložení	6/19
	Průmyslové objímky, třídílné	0/20

Kotvicí pevný bod potrubí PHONOLYT®

jednoduchá montážní sada, pozinkovaný

Použití

- Ideální konstrukční prvek pro akusticky izolované pevné body potrubí při požadavcích na protihlukovou ochranu **podle DIN 4109 a VDI 4100**
- Ideálně vhodný k upevňování potrubí na stěny, stropy a podlahy
- Upevnění potrubí a kanálů při montáži na podlahu
- Ideálně vhodný jako akusticky izolovaný pevný bod pro stoupačky

Výhody pro Vás

- Akusticky odděluje potrubí od stavební konstrukce a snižuje hluk tělesa až o 40 dB(A)
- Praktické řešení usnadňuje montáž
- Funkčně orientované konstrukční uspořádání pro 2-bodové upevnění potrubí
- Se zvýšenou tloušťkou: **vhodné i pro měnící se směr zatížení u plastových trubek**
- Plynule nastavitelná vzdálenost od stěny
- Bez obsahu silikonu

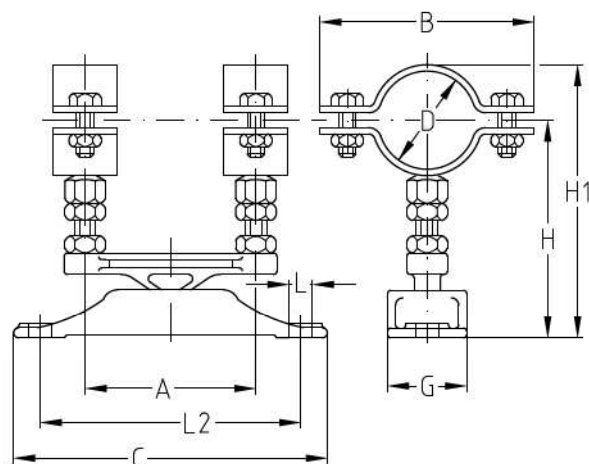


Jednoduchá montážní sada dB(A) 27 obsahuje:

- akustický izolační prvek PHONOLYT® dB(A) 27, M10
- potrubní objímky s montážním závitem, 30 x 3 mm, bez vložek, těžké uložení, M10, pozinkované
- závitové čepy M10
- šestihranné matice M10

Jednoduchá montážní sada dB(A) 40 obsahuje:

- akustický izolační prvek PHONOLYT® dB(A) 40, M12
- potrubní objímky s montážním závitem, 30 x 3 mm, bez vložky, těžké uložení, M12, pozinkované
- závitové čepy M12
- šestihranné matice M12



Údaje



Typ	Velikost		Rozsah upínání [mm]	Závitové čepy [mm]	Č. zboží	Předávací jednotka	Balení	Rozměry [mm]							
	[palců]	[mm]						A	B	C	G	H	H1	Ø L	L2
dB(A) 27	¾		14–18	M10 x 35	120348	1	Kusů	80	66	147	37	81	92	11	122
	½		20–22		120340				71			84	97		
	¾		25–28		120344				74			87	104		
	1		31–35		120308				83			90	110		
	1¼		40–43	M10 x 55	120304				92			94	119		
	1½		48–52		120316				100			99	128		
		54	53–57		120332				105			120	150		
dB(A) 40	1		31–35	M12 x 50	120312			126	83	227	60	123	143	13	194
	1¼		40–43		120324				92			127	151		
	1½		48–52		120320				100			132	161		
		54	53–57	M12 x 55	120336				105			135	165		
	2		58–61	M12 x 50	120328				110			137	170		

Přípustná zatížení viz kapitola „Technické informace“.

Kotvicí pevný bod potrubí PHONOLYT®

dvojitá montážní sada, pozinkováno

Použití

- Ideální konstrukční prvek pro akusticky izolované pevné body potrubí při požadavcích na protihlukovou ochranu **podle DIN 4109 a VDI 4100**
- Ideálně vhodný k upevňování potrubí na stěny, stropy a podlahy
- Upevnění potrubí a kanálů při montáži na podlahu
- Ideálně vhodný jako akusticky izolovaný pevný bod pro stoupačky

Výhody pro Vás

- Akusticky odděluje potrubí od stavební konstrukce
- Podpěra odpadního potrubí připravená pro řemeslnou montáž, s perfektním odizolováním hluku

- Dvojitá montážní sada pro vysoká zatížení
- Se zvýšenou tloušťkou: **vhodný i pro měnící se směr zatížení u plastových potrubí**
- Umožňuje minimální odstup od stavební konstrukce
- Plynule nastavitelná vzdálenost od stěny pomocí závitových čepů
- Praktické řešení usnadňuje montáž
- Kotvicí pevný bod pro všechny typy potrubí** nezávisle na opěrných přírubách a mufnách
- Snížení hluku až o 40 dB(A)
- Bez obsahu silikonu



Dvojitá montážní sada dB(A) 27

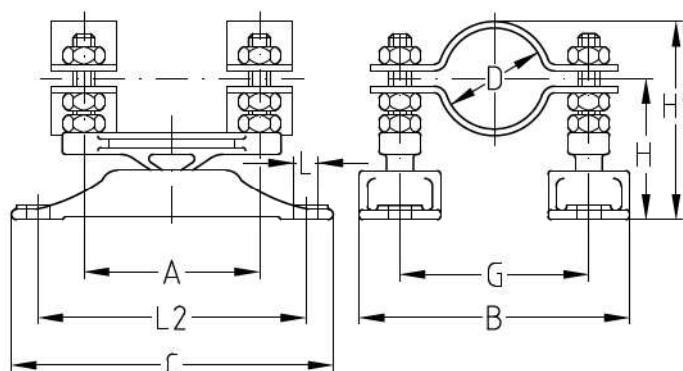
obsahuje:

- 2 akustické izolační prvky PHONOLYT® dB(A) 27, M10
- 2 objímky STATO®, 30 x 3 mm, bez vložek, pozinkované
- 4 závitové čepy M10
- 12 šestihranných matic M10

Dvojitá montážní sada dB(A) 40

obsahuje:

- 2 akustické izolační prvky PHONOLYT® dB(A) 40, M12
- 2 objímky STATO®, 40 x 4 mm, bez vložek, pozinkované
- 4 závitové čepy M12
- 12 šestihranných matic M12



Údaje



Typ	Velikost		Jmenovité rozpětí DN	Rozsah upínání [mm]	Závitové čepy [mm]	Č. zboží	Předávací jednotka	Balení	Rozměry [mm]							
	[palců]	[mm]							A	B	C	G	H	H1	Ø L	L2
dB(A) 27	1			31–35	M10 x 55	120352	1	Kusů	80	98	147	61	62–71	82–91	11	122
	1¼			40–43		120356				112		75		86–95		
	1½			46–50		120360				117		80		89–98		
	2			58–61		120371				129		92		96–105		
dB(A) 40			50	56–61	M12 x 80	120408			126	163	227	103	95–102	130–138	13	194
	2½		65/70	75–80	M12 x 100	120413				182		122	95–122	139–167		
	3			88–93		120375				196		136		146–174		
	4		100	108–115	M12 x 110	120391				217		157	95–132	157–190		
		125		125–130		120365				233		173		164–202		
	5		125	133–140		120395				243		183		169–207		
	6		150	159–166	M12 x 130	120399				269		209	95–152	182–240		
		212	200	210–216	M12 x 150	120403				319		259	95–172	207–285		

Přípustná zatížení viz kapitola „Technické informace“.

Pevný bod s tlumicím kotoučkem PHONOLYT®

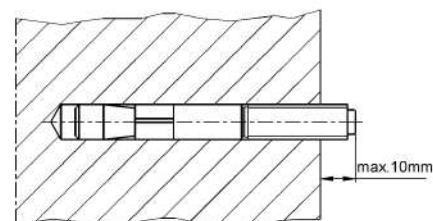
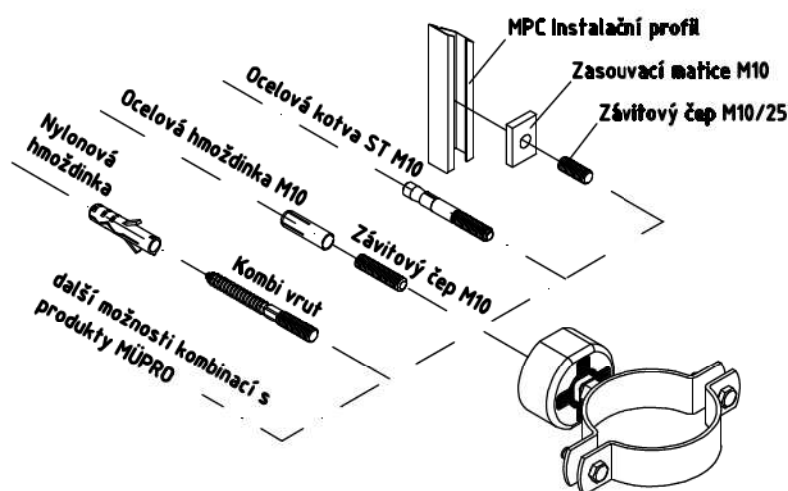
pozinkovaný

Použití

- Kotvicí pevný bod potrubí s vynikající hodnotou akustického útlumu
- Efektivní pevný bod pro plastová a litinová potrubí
- Použitelný pro montáže na stěnách, stropích i podlahách
- Alternativní možnosti upevnění zahrnují plastové hmoždinky a kombi vruty, ocelové kotvy atd.

Výhody pro Vás

- Malé nároky na montáž díky pouze 1 centrálnímu připojovacímu závitu
- Minimální odstup od stavební konstrukce
- Bezproblémová montáž na stavební konstrukci pomocí ocelových hmoždinek a závitového čepu M10 MÜPRO
- Bez obsahu silikonu

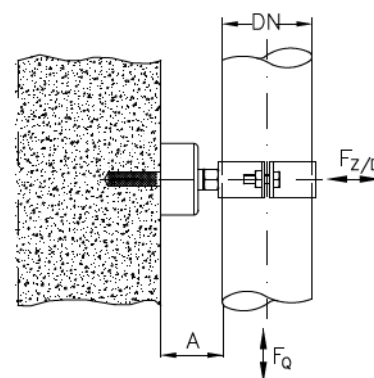


Upevnění na stavební konstrukci: Přesah kotvy, popř. závitového čepu nad povrch stěny nebo stropu smí být maximálně 10 mm!

Údaje



Útlum hluku v průměru α [dB(A)]	30
Max. doporučené zatížení v tahu/tlaku $F_{z/D}$ [N]	1.500
Ventilátor do potrubí axiální F_Q [N]	1.080



Jmenovité rozpětí [mm]	Rozsah upínání [mm]	Vzdálenost od stěny A [mm]	Č. zboží	Předávací jednotka	Balení
70	73–78	51	120438	5	Kusů
80	80–85		120279		
100	108–112		120434		

Vzpěrný adaptér pozinkovaný

Použití

- Stabilní upevnění pro větší vzdálenosti od stavební konstrukce
- Provedení 3/4" je vhodné k upevnění potrubí zajištěnému proti rázům
- Kombinaci šroubové objímky s trubkovým závitem a trubkové vsuvky lze použít jako pevný bod
- Při použití trubkové vsuvky a redukce trubkového/metrického závitu lze použít jako podpůrnou konstrukci kluzného uložení

Výhody pro Vás

- Konstrukce je tuhá v ohybu i při velkých axiálních a radiálních silách vzhledem k trubce
- Efektivní upevnění pouze na jednu hmoždinku
- Měnitelná montážní vzdálenost, možno určit na místě délkou šroubení závitové trubky
- S nástavcem SW 36 pro bezproblémovou montáž
- Lze kombinovat s objímkami s montážním trubkovým závitem
- Pevné nastavení pomocí redukce z trubkového závitu na metrický za účelem připojení objímek se závitem M10 nebo M12



Provedení 1/2"



Provedení 3/4"



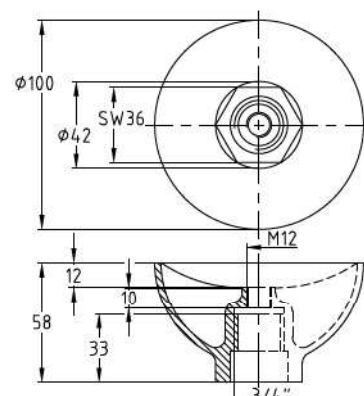
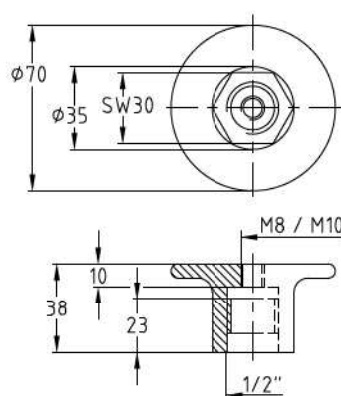
Kombinaci šroubové objímky s trubkovým závitem a trubkové vsuvky lze použít jako pevný bod



Při velké vzdálenosti od stěny lze v kombinaci s redukcí trubkového/metrického závitu a trubkové vsuvky použít jako kluzné uložení

Údaje

Montážní závit	Max. doporučené zatížení axiálně [N]	Max. doporučené zatížení radiálně [N]
M8	10.000	500
M10		
M12	12.000	1.000



Pro trubkový závit	Montážní závit	Č. zboží	Předávací jednotka	Balení
1/2"	M8	129783	1	Kusů
	M10	129780		
3/4"	M12	129781		

! V pevných bodech potrubí je třeba používat výhradně objímky bez vložek.
Je třeba pamatovat na maximální ohybové zatížení závitové trubky.

i Redukci z trubkového závitu na metrický (pro vzpěrný adaptér) najdete v kapitole „Montážní díly“.

Konstrukční konzolová sada STATO® pozinkovaná

Použití

- Vysoce zatížitelný, stabilní nosný systém pro potrubní instalace
- **V kombinaci s objímkami STATO® bez vložek představuje ideální pevný bod potrubí**
- Výborně vhodné jako nastavitelná podpůrná konstrukce pro pevné body a kluzná uložení
- Ideální jako **pevný bod pro izolovaná potrubí studené vody v kombinaci s vložkami z tvrdého dřeva v objímkách MÜPRO a STATO®**

Výhody pro Vás

- Plynule nastavitelná výška i sklon
- Pro vyspádování odpadních potrubí nebo k vyrovnání nerovností
- Pro velká zatížení je možné použít až 3 objímky STATO®
- Zejména vhodná i pro těžká potrubí s velkým odstupem od stěn
- Použitelná jako úhlově a výškově nastavitelná základna ložiska

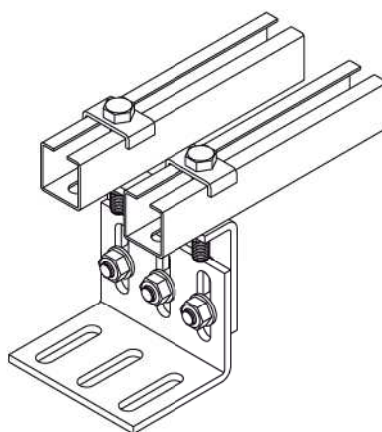
Kompletní konstrukční sada obsahuje:

- 4 úhelníky STATO®
- 6 zámkových šroubů M12
- 6 šestihranných matic M12
- 6 podložek pro M12

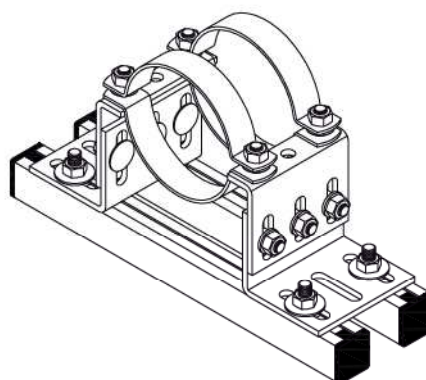
Všechny díly v pozinkovaném provedení.



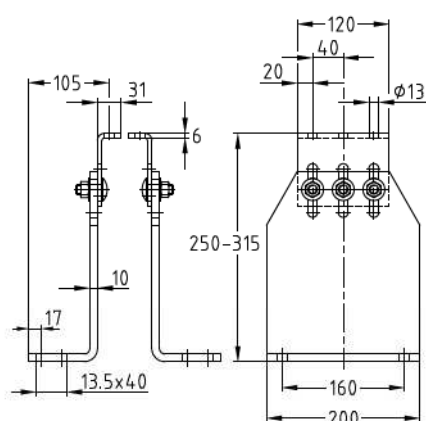
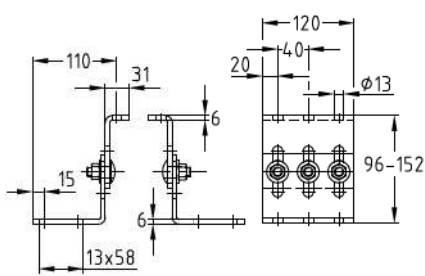
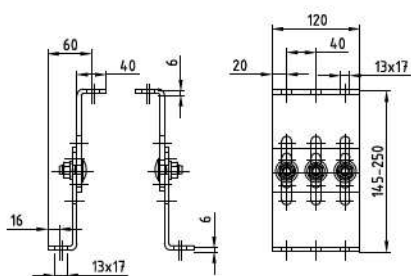
Objímky STATO® s nastavitelnými konzolami STATO®



Výškově nastavitelná podpůrná konstrukce pro pevné body a kluzná uložení



Volně posuvná vzpěra



Provedení	Konstrukční výška [mm]		Rozsah nastavení [mm]	Č. zboží	Předávací jednotka	Balení
	min.	max.				
úzké provedení	145	250	105	129171	1	Kusů
standardní provedení	96	152	56	129167	5	
těžké provedení	250	315	65	129176	1	

Konstrukční konzolová sada STATO® pozinkovaná

Údaje

Provedení		úzké provedení	standardní provedení	těžké provedení
Max. doporučené zatižení [N] (platí pro závit M12 při utahovacím momentu 75 Nm v kombinaci s ocelovou trubicí bez povrchové úpravy) <div>   </div>	axiálně	5.500 na každou objímku	5.500 na každou objímku	5.500 na každou objímku
	příčně	min. konstrukční výška		
		6.000	8.000	7.000
		max. konstrukční výška		
		3.000	6.000	7.000
	radiálně	min. konstrukční výška	25.000	25.000
		20.000		
		max. konstrukční výška		
		10.000		

Objímky STATO® dvojdílné, pozinkované

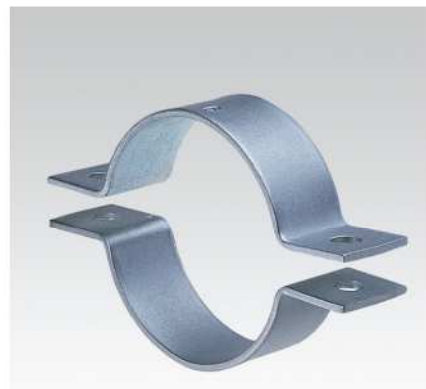
Použití

- Upevnění potrubí v oblasti zvýšeného zatížení
- V kombinaci s konzolou STATO® představuje ideální pevný bod potrubí

- Podložka vhodná ke konzole STATO®
- Dodávají se se spojovacími šrouby, maticemi a pojistnými podložkami proti ztrátě

Výhody pro Vás

- Vysoce zatížitelná dvojdílná objímka
- Díky 2 závěrným šroubům lze lépe přizpůsobit větším tolerancím průměru trubek



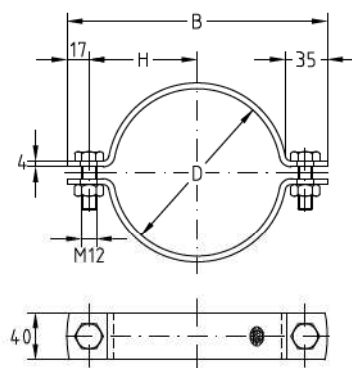
Jmenovitý vnější průměr potrubí		Rozsah upínání [mm] (objímka pro pevný bod)	Bez vložky (objímka pro pevný bod)			Bez vložky (objímka kluzného uložení)			S vložkou DÄMMGULAST®		
[palců]	[mm]		Č. zboží	Předávací jednotka	Balení	Č. zboží	Předávací jednotka	Balení	Č. zboží	Předávací jednotka	Balení
2	60,3	56–61	129377	12	Kusů	129150	12	Kusů	129214	12	Kusů
	63,5	63–68	129383			129164			129262		
	70,0	70–74	129386			129165			129263		
2½	76,0	75–80	129389			129151			129215		
	82,5	82–85	129392			129166			129267		
3	88,9	88–93	129395			129157			129235		
	101,6	98–103	129396			129140			129187		
	108,0	108–115	129283	6		129141	6		129190	6	
	110,0					129142			129191		
4	114,3					129159			129243		
	125,0	125–130	129288			129143			129195		
	127,0					129144			129196		
	133,0					133–140			129290		
5	139,7	129162	129255								
	152,4	150–156	129295	129146	129202						
	159,0	159–166	129296	129147	129205						
6	165,1			129163	129260						
	168,3	167–172	129299	129148	129211						
	177,8	176–182	129303	129149	129212						
	212,0	210–216	129314	129152	129221						
8	219,1	219–225	129316	129153	129224						
	244,5	244–250	129320	129154	129227						
	267,0	267–274	129329	129155	129231						
	273,0			129156	129233						



Objímky STATO® ve třech variantách vyrábíme ve všech dalších velikostech potrubí a v provedeních podle Vašich údajů.

V kombinaci s konzolami STATO® je možné na každou konzolovou sadu namontovat maximálně 3 objímky STATO® bez vložky, popř. maximálně 2 objímky STATO® s vložkou. Od průměru potrubí 315 mm se musí použít STATO® konzoly v „těžkém provedení“.

Objímky STATO® dvojdílné, pozinkované



Údaje

Max. doporučené tahové zatížení [N]	bez vložky	10.000
	s vložkou DÄMMGULAST®	4.660
Max. doporučené zatížení axiálně [N]		5.500

Jmenovitý vnější průměr potrubí		Závěrné šrouby	Bez vložky (objímka pro pevný bod)			Bez vložky (objímka kluzného uložení)			S vložkou DÄMMGULAST®		
[palců]	[mm]		Č. zboží	B	H	Č. zboží	B	H	Č. zboží	B	H
2	60,3	M12	129377	137	52	129150	138	52	129214	148	57
	63,5		129383	150	58	129164	142	54	129262	152	59
	70,0		129386	151	59	129165	148	57	129263	158	62
2½	76,0		129389	156	61	129151	154	60	129215	164	65
	82,5		129392	163	65	129166	161	63	129267	171	68
3	88,9		129395	170	68	129157	167	66	129235	177	71
	101,6		129396	184	75	129140	180	73	129187	190	78
	108,0		129283			129141	186	76	129190	196	81
	110,0					129142	188	77	129191	198	82
4	114,3					129159	192	79	129243	202	84
	125,0		129288	207	87	129143	203	85	129195	213	90
	127,0					129144	205	86	129196	215	91
	133,0		129290	217	92	129145	211	89	129199	221	94
5	139,7					129162	218	92	129255	228	97
	152,4		129295	235	101	129146	230	98	129202	240	103
	159,0		129296	243	105	129147	237	102	129205	247	107
6	165,1					129163	243	106	129260	253	110
	168,3		129299	250	108	129148	246		129211	256	111
	177,8		129303	260	113	129149	256	111	129212	266	116
	212,0		129314	293	130	129152	290	128	129221	300	133
8	219,1		129316	303	135	129153	297	132	129224	307	137
	244,5		129320	330	148	129154	323	144	129227	333	149
	267,0		129329	350	158	129155	345	156	129231	355	161
	273,0					129156	351	159	129233	361	164

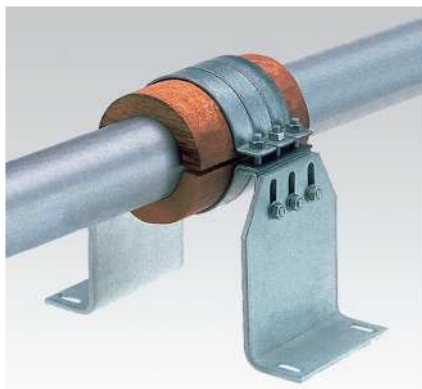
Vložky z tvrdého dřeva

Použití

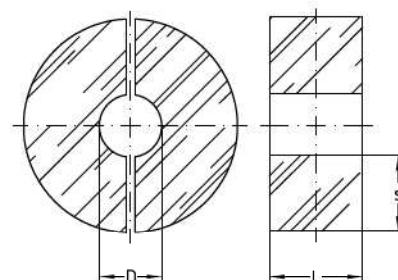
- Tepelně odizolované upevnění potrubí v aplikacích z oblasti chlazení
- Izolace pevných bodů u chladicích potrubí
- Ideálně vhodné pro upevnění silově sevřeným spojením pro zachycení axiálních sil v potrubí
- Upevnění studených potrubí v interiéru

Výhody pro Vás

- Mezi objímkou a studenou trubicou není přímý kontakt, tím se zmenšuje tepelný tok mezi médiem v trubce a okolím
- Snadné přiložení na izolaci potrubí
- Vhodné pro trubky z jakéhokoliv materiálu
- Upevnit je možné na kterémkoliv místě na hladké trubce



Řešení pevných bodů potrubí se studenou vodou pomocí objímek STATO® a konzol STATO®



Délka pouzdra L [mm]	Vnější průměr potrubí D		Tloušťka izolace 20 mm	Tloušťka izolace 30 mm
	[palců]	[mm]	Č. zboží	Č. zboží
200	3/8	17,2	115826	115835
	1/2	21,3	115874	115883
	3/4	26,9	115951	115960
		28,0	116062	116071
		32,0	116098	116107
	1	33,7	116174	116183
		35,0	116210	116219
	1 1/4	42,4	116286	116295
	1 1/2	48,3	116325	116334
		54,0	116373	116383
		57,0	116409	116418
	2	60,3	116445	116454
		64,0	116484	116493
	2 1/2	76,1	116526	116538



Předávací jednotka: 1 kus = 2 polopouzdra.

Vložky z tvrdého dřeva je třeba na staveništi preizolovat s difúzní těsností minimálně v kvalitě izolace potrubní trasy.

Při volbě tloušťky pouzdra je třeba brát v úvahu rosný bod.

Jiné délky pouzder, průměry a tloušťky izolace vyrobíme na požádání podle Vašich údajů.

Vložky z tvrdého dřeva

Délka pouzdra L [mm]	Vnější průměr potrubí D		Tloušťka izolace 20 mm	Tloušťka izolace 30 mm
	[palců]	[mm]	Č. zboží	Č. zboží
200	3	88,9	116565	116574
		102,0	115495	115504
		108,0	115531	115540
		110,0	115566	115575
	4	114,3	115602	115611
		125,0	115638	115647
		133,0	115673	115682
		139,7	115709	115718
	5	159,0	115748	115757
		168,3	115787	115796
	6	219,1	115910	115919
		267,0	115987	115996
	8	273,0	116023	116032
		323,9	116134	116143
		355,6	116247	116256



Předávací jednotka: 1 kus = 2 polopouzdra.

Vložky z tvrdého dřeva je třeba na staveništi preizolovat s difúzní těsností minimálně v kvalitě izolace potrubní trasy.

Při volbě tloušťky pouzdra je třeba brát v úvahu rosný bod.

Jiné délky pouzder, průměry a tloušťky izolace vyrobíme na požádání podle Vašich údajů.

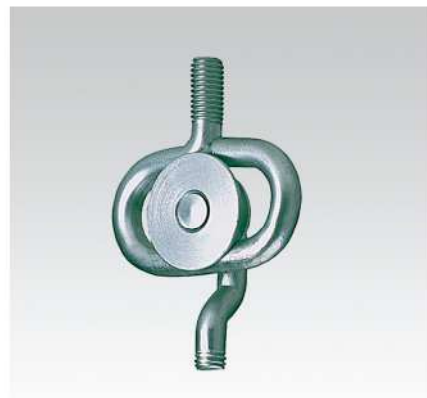
Kladkový závěs pozinkovaný

Použití

- Kluzné uložení zavěšených trubek
- Vhodný jak k přímému upevnění na strop, tak i k upevnění na MPC-nosníky pomocí zasouvacích matic
- Pro upevňování potrubí, u nichž s teplotou dochází k délkovým dilatacím

Výhody pro Vás

- Zamezuje, aby při dilataci potrubí vznikaly v upevňovacích bodech jakákoli napětí
- Při obousměrné montáži je zajištěn axiální souběh potrubí
- Lehké a bezhlučné odvalování díky velké kladce
- Lze stranově natáčet, tím pádem využitelný především v místech odboček na potrubí
- Vyjímatelná kladka, zašroubování je běžná řemeslná práce



Upevnění pomocí ocelových hmoždinek



Upevnění v MPC-nosníku

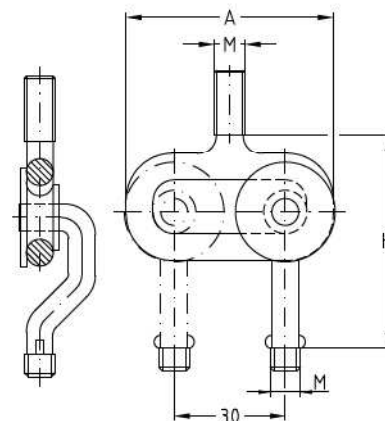


Kladkový závěs kombinovaný s objímkou MÜPRO s montážním závitem

Údaje

Montážní závít	Max. doporučené zatížení [N]
M8	400
M10	650

Typ	Montážní závít	Max. posun [mm]	Max. rozsah výškového nastavení do [mm]	Č. zboží	Předávací jednotka	Balení	Rozměry [mm]	
–	M8	30	–	118344	50	Kusů	A	H
	M10			118340			68	60
XL			32	137991	25			



Kyvadlový závěs pozinkovaný

Použití

- Upevnění kluzného uložení zavěšených potrubí – umožňuje jak axiální, tak i radiální pohyby potrubí
- Pro upevňování potrubí, u nichž s teplotou dochází k délkovým dilatacím
- Zvláště vhodné pro větší vzdálenosti od stropu

Výhody pro Vás

- Stupeň volnosti 360°
- Velká odchylka od svislice
- Přizpůsobit výšku potrubí danému použití lze vhodnou délkou závitové tyče
- Výškové nastavení lze jemně doregulovat hloubkou zašroubování závitů
- Hloubku zašroubování je vidět bezpečnostním kontrolním otvorem (dlouhé provedení)
- Krátké provedení pro malé výšky stavby



Kyvadlový závěs, krátký



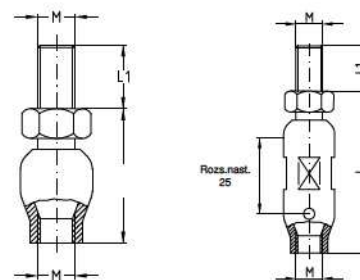
Kyvadlový závěs, dlouhý



Údaje



Montážní závit	Max. doporučené zatížení [N]
M8	2.400
M10	3.000
M12	3.500



krátké provedení dlouhé provedení

Provedení	Montážní závit	Konstrukční výška L [mm]	Délka závitu L ₁ [mm]	Odchylka od svislice	Max. rozsah výškového nastavení do [mm]	Č. zboží	Předávací jednotka	Balení
krátký	M8	34	14	do 12°	–	120231	100	Kusů
	M10	35	17			120227	50	
dlouhý, s bezpečnostním kontrolním otvorem	M12	70	19		25	120211		
	M10	61	57			120208		
			17			120204		
	M8	60	14			120223		
dlouhý, větší odchylka	M10	61	17	do 22°		120196		



Pro bezpečné vedení potrubí bez zkřížení je nutné, aby byl každý upevňovací bod vybaven dvěma výkyvnými klouby.

Závitové tyče je třeba zajistit proti uvolnění kontramaticemi.

Kluzné tělísko

Použití

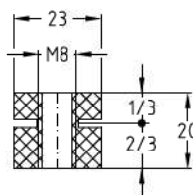
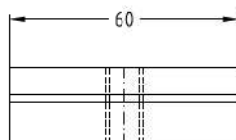
- Řešení pro plastové trubky s velkými posuny
- Ideálně použitelné i u stoupaček
- Upevnění kluzného uložení zavěšeného potrubí i stoupaček
- Pro upevňování potrubí, u nichž s teplotou dochází k délkovým dilatacím
- Upevnění kluzného uložení v křížové vazbě za účelem posunu v axiálním i radiálním směru

Výhody pro Vás

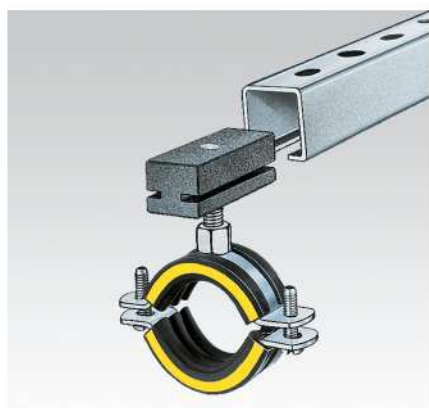
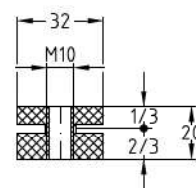
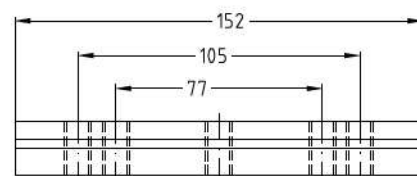
- Odpovídajícími přířezy nosníků lze libovolně nastavovat délku posunu
- Konstrukční sestava se dvěma kluznými tělisky umožňuje při nízké konstrukční výšce jen 50 mm (s profilem 27/18) velké pohyby trubek v axiálním i radiálním směru
- Kluzné tělísko pro vysoké zatížení, odolné proti oděru, je vyrobeno z ultramidu zesíleného skelným vláknem



Kluzné tělísko M8



Kluzné tělísko M10



Kluzné tělísko M8 jako závěsné upevnění



Kluzné tělísko M10 jako stojaté upevnění



Posuvné upevnění pro pohyby potrubí v axiálním i radiálním směru

Montážní závit	Pro profily	Max. doporučené zatížení [N]	Č. zboží	Předávací jednotka	Balení
M8	27/18, 28/30	1.000	112056	50	Kusů
M10	38/40, 39/52, 40/60, 40/80, 38/80, 40/120		112052	20	



Při montáži je třeba dbát na to, aby závitový čep byl prošroubován celým kluzným těliskem.

Pozor: Dodržujte utahovací momenty kontramatic:

montážní závit M8: 16 Nm, montážní závit M10: 18 Nm.

Vodicí kolejnice pozinkované

Použití

- Ideální i pro upevňování potrubí, u nichž s teplotou dochází k délkovým dilatacím
- Použitelné pro montáže na strop, stoupací vedení i montáže na podlahu

Výhody pro Vás

- Vodicí kolejnice s mnohostrannými možnostmi montáže s velkým posunem
- Díky nízké konstrukční výšce (pouhých 28 mm, kluzné upevnění M8) představuje řešení problému ve stísněných podmínkách montáže
- Lehce klouzající kluzné tělísko odolné proti oděru



Vodicí kolejnice M8

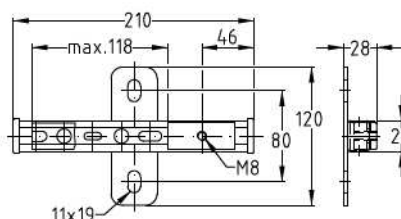


Vodicí kolejnice M10

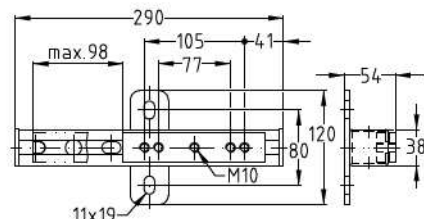


Údaje

Max. doporučené zatížení [N] 1.000



Vodicí kolejnice M8



Vodicí kolejnice M10

Montážní závit	Max. posun [mm]	Č. zboží	Předávací jednotka	Balení
M8	118	112066	25	Kusů
M10	98	112062		



Pozor: Dodržujte utahovací momenty kontramatic: montážní závit M8: 16 Nm, montážní závit M10: 18 Nm.

Posuvný vozík

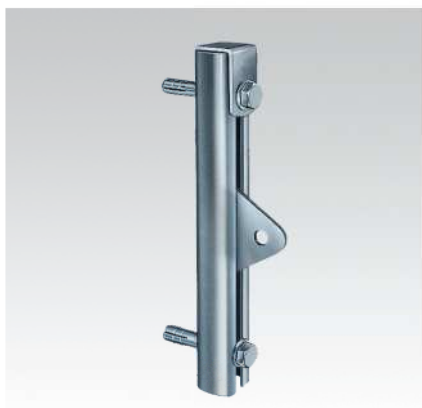
se stabilizací souběhu, kompletně smontovaný, pozinkovaný

Použití

- Použitelný jak pro závěsná upevnění, tak i u stoupaček
- Pro upevňování potrubí, u nichž s teplotou dochází k délkovým dilatacím

Výhody pro Vás

- Vede trubku rovnoměrně a bez záškubů po celé dráze posunu
- Účinně zabráňuje vzniku sil v potrubním systému
- Stabilizace souběhu pomocí odpružených kladek dodává posuvnému vozíku požadovaný klidný chod
- Bezhluchý pohyb vylučuje vznik hluků podmíněných napětím v potrubním systému
- Velké ocelové kladky pro vysoké zatížení, odolné proti deformacím, s bezúdržbovými kluznými ložisky
- Vrchní zakrývací úhelník chrání před znečištěním během stavebních prací a za provozu
- Dodávka je kompletně předmontovaná šrouby se šestihrannou hlavou M10, ocelovými hmoždinkami, včetně U-podložek a zakrývacích úhelníků



Údaje

Max. doporučené zatížení [N] ¹⁾

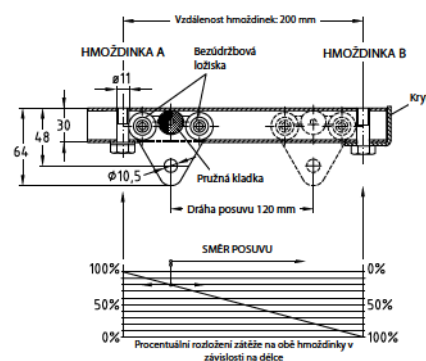
5.000

Č. zboží	Předávací jednotka	Balení
118141	25	Kusů



V kombinaci s posuvným vozíkem doporučujeme používat průmyslové objímky v jednodílném provedení.

¹⁾ Zatížení je třeba přizpůsobit materiálu podkladní konstrukce a aktuálně použitým hmoždinkám.



Posuvné saně 1,75 kN pozinkované

Použití

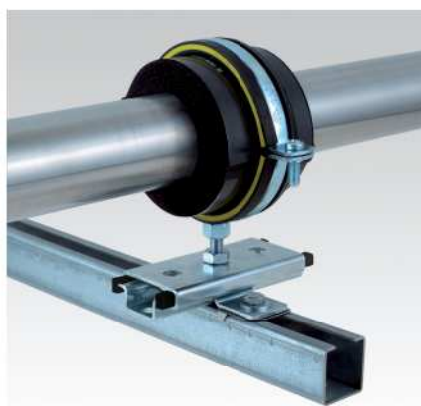
- Pro upevňování potrubí, u nichž s teplotou dochází k délkovým dilatacím
- Ideálně vhodné pro upevňování potrubí na stěnu, strop i podlahu
- Upevnění kluzného uložení zavěšených potrubí i stoupaček
- Upevnění kluzného uložení v křížové vazbě za účelem posunu v axiálním i radiálním směru

Výhody pro Vás

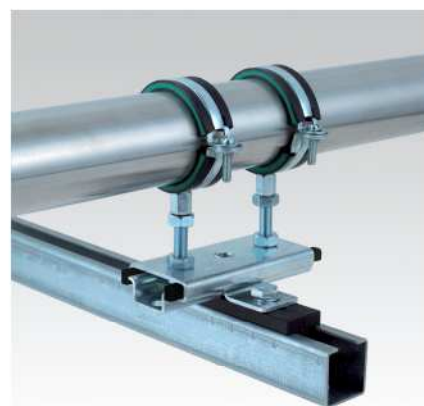
- Plochý, kompaktní tvar pro bezpečnou montáž ve stísněných poměrech
- Velká dráha posunu, až do 76 mm
- Vysoká flexibilita v možnostech použití díky trojí možnosti připevnění objímek
- Podle případu použití je možné namontovat jednu objímku nebo dvě
- Požárně bezpečná konstrukce pro použití v únikových a záchranných trasách



Montáž na strop pomocí ocelových hmoždinek M8



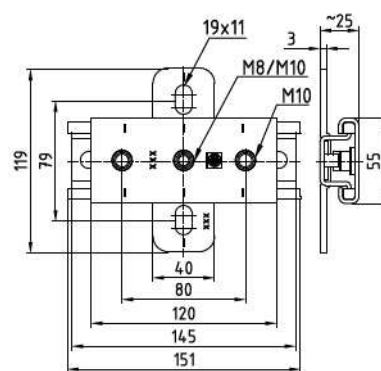
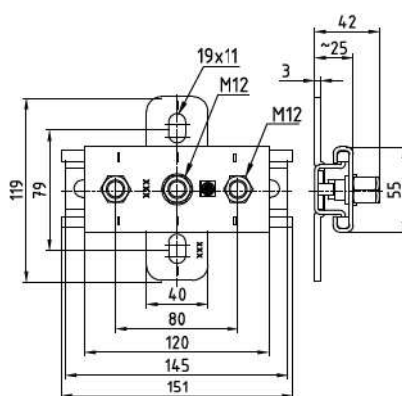
Stojatá montáž ISO-objímky na MPC-nosník



Montáž kluzného tělesa a posuvných saní, postavených na MPC-nosníku



Montáž dvou posuvných saní v křížové vazbě, postavených na MPC-nosníku



Údaje

Montážní závit 1x	Montážní závit 2x	Teplotní odolnost	Max. doporučené zátížení [N]	Max. posun [mm]	Č. zboží	Předávací jednotka	Balení
M8/M10	M10	-40 °C až +100 °C	1.750	76	130662	25	Kusů
M12	M12		1.750		139199		



Pro montáž dvou kluzných uložení v křížové vazbě se doporučuje použít č. zboží: 121079 imbusový šroub s podložkou.

Posuvné saně 4 kN pozinkované

Použití

- Pro upevňování potrubí, u nichž s teplotou dochází k délkovým dilatacím
- Ideálně vhodné pro upevňování potrubí na stěnu, strop i podlahu
- Upevnění kluzného uložení zavěšených potrubí i stoupaček
- Upevnění kluzného uložení v křížové vazbě za účelem posunu v axiálním i radiálním směru

Výhody pro Vás

- Posuvné saně mají lehký chod i při vysokém zatížení
- Plochý, kompaktní tvar pro bezpečnou montáž ve stísněných poměrech

- Velký posun, až 113 mm
- Vysoká flexibilita v možnostech použití díky trojí možnosti připevnění vnitřním závitem M12, M16 a vnějším závitem 1/2"
- Podle případu použití je možné namontovat jednu nebo dvě objímky
- Jednoduchá a rychlá montáž díky označení středů a montážních bodů
- Patní deska je vhodná k montáži nosníků typu MPC, MPR a MPT
- Požárně bezpečná konstrukce pro použití v únikových a záchranných trasách
- Pro situace, které vyžadují posuny v axiálním i radiálním směru, existuje možnost namontovat



posuvné saně 4 kN a adaptér posuvných saní 4 kN v křížové vazbě



Montáž jedné potrubní objímky s montážním závitem M16 na MPC-nosník



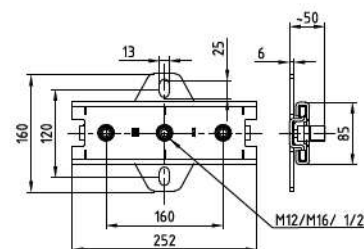
Montáž dvou potrubních objímek s montážním závitem M16 na MPC-nosník



Montáž dvou potrubních objímek s montážním závitem M16 na MPT-konzolu, Q100

Údaje

Montážní závit	Teplotní odolnost	Max. doporučené zatížení [N]	Max. posun [mm]	Č. zboží	Předávací jednotka	Balení
M12/ M16/1/2"	-40 °C až +100 °C	4.000	113	139936	1	Kusů



Adaptér posuvných saní 4 kN pro křížovou vazbu pozinkovaný

Max. posun [mm]	Č. zboží	Předávací jednotka	Balení
113	139947	1	Kusů



Pro montáž v křížové vazbě se používají tyto díly:

	Závit	Délka [mm]	Č. zboží	Předávací jednotka	Balení
Zámkový šroub, DIN 603	–	30	143876	1	Kusů
Šestihranná matice, DIN 934	M12	–	105447	100	
Podložka, DIN 125			127286		

Čtyřhranné posuvné saně 7,8 kN pozinkované

Použití

- Vhodné k upevnění na stěnu při vodorovném i svislém vedení potrubí
- Pro upevňování potrubí, u nichž s teplotou dochází k délkovým dilatacím
- Ideálně vhodné pro upevňování potrubí na stěnu, strop i podlahu
- Upevnění kluzného uložení pro závěsná potrubí i stoupačky

Výhody pro Vás

- Posuvné saně mají lehký chod i při vysokém zatížení

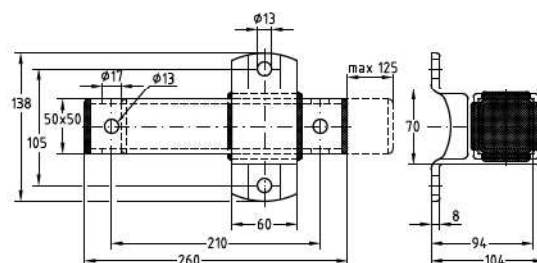
- S velkou dráhou posunu, až 125 mm, pro potrubí s velkými délkovými změnami
- Rozložení zatížení zabezpečuje ochranu proti překlopení při stojaté i závěsné montáži
- Variabilní, výškově nastavitelné upevnění potrubních objímek závitovými čepy MÜPRO
- Dvojice objímek zabezpečuje ochranu proti zkřížení i vedení potrubí
- Možnosti připojení pro M12 i M16



Údaje



Max. doporučené zatížení [N] 7.800



Max. posun [mm]	Č. zboží	Předávací jednotka	Balení
125	105309	1	Kusů



Na požádání se dodává i nerezové provedení.

Posuvné saně, těžké uložení s vodicími svorkami (bez objímek), pozinkované

Použití

- Vysoce zatížitelné provedení pro svislou montáž
- Kluzná uložení pro svislou montáž potrubí
- Pro upevňování potrubí, u nichž s teplotou dochází k délkovým dilatacím, pro vyšší zatížení

Výhody pro Vás

- Lehce klouzající vedení trubek s broušenou kluznou plochou a kluzným povlakem z polyamidu odolného proti oděru
- Pro oboustranně připojitelné třídlílné průmyslové objímky
- Povrchová ochrana galvanickým pozinkováním
- Součástí dodávky jsou stabilní vodicí svorky a spojovací šrouby M10 s maticemi



Údaje

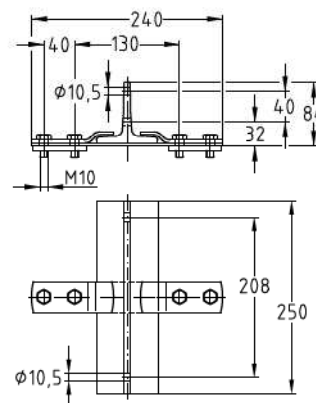
Max. doporučené namáhání v tlaku [N]

15.000

Max. posun [mm]	Č. zboží	Předávací jednotka	Balení
200	118129	1	Kusů



Vhodné třídlílné průmyslové objímky najdete na následující stránce!



Průmyslové objímky třídílné, pozinkované

Použití

- Vhodná objímka k posuvným saním od MÜPRO v těžkém provedení
- Přizpůsobeno pro rozměry trubek od 4"

Výhody pro Vás

- Stabilní připojení přírubou k posuvným saním MÜPRO přes montážní stojinu pomocí dvou spojovacích šroubů
- Dobře se přizpůsobí větším tolerancím průměru trubky díky 2 závěrným šroubům

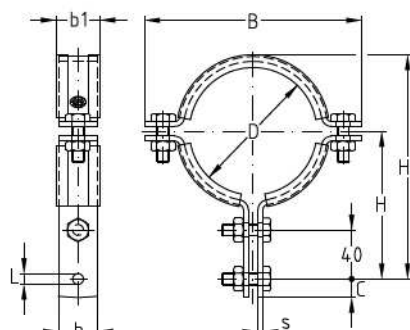
- Dodává se se spojovacími šrouby a maticemi pro montáž stojiny na posuvné saně MÜPRO
- Pro montáže s větší tloušťkou izolace lze dodat i s delší stojinou a zesilovacími plechy



Údaje

Max. doporučené zatížení [N]

6.660



Velikost		Bez vložky					S vložkou DÄMMGULAST®						Rozměry [mm]			Předávací jednotka	Balení
			Rozměry [mm]					Rozměry [mm]									
[palců]	[mm]	Č. zboží	B	D	H	H1	Č. zboží	B	b1	D	H	H1	b x s	C	Ø L		
4		123424	178	114,3	121	182	123347	188	44	114,3	126	192	40 x 4,0	15	11	1	Kusů
	125,0	123380	189	125,0	127	193	123295	199		125,0	132	203					
	127,0	123384	191	127,0	128	195	123299	201		127,0	133	205					
	133,0	123388	197	133,0	131	201	123303	207		133,0	136	211					
5		123428	204	139,7	134	208	123352	214		139,7	139	218					
	152,4	123392	216	152,0	140	220	123307	226		152,0	145	230					
	159,0	123396	223	159,0	144	227	123311	233		159,0	149	237					
6		123432	229	165,1	147	233	123356	239		165,1	152	243					
	168,3	123400	232	168,3	148	236	123315	242		168,3	153	246					
	177,8	123404	242	177,8	153	246	123319	252		177,8	158	256					
	212,0	123408	276	212,0	170	280	123323	286		212,0	175	290					
	219,1	123413	283	219,1	174	287	123327	293		219,1	179	297					
	244,5	123417	309	244,5	186	313	123331	319		244,5	191	323					
	267,0	123420	331	267,0	198	335	123335	341		267,0	203	345					



Průmyslové potrubní objímky vyrábíme i ve všech jiných velikostech a provedeníh podle údajů, jaké si zadáte.