

0. MÜPRO

1. Tlumičí prvky

2. Požární ochrana

3. Objímky

4. Instalační profily a příslušenství

5. Montážní díly

6. Pevné body/kluzná uložení

7. Těžké uložení

8. MPT-systém

9. Vzduchotechnika

10. Potrubní spojky

11. Nerez

12. Žárově pozinkované produkty

13. Kotvy a hmoždinky

14. Popisné štítky

15. Izolace

16. Těsnicí a ochranné materiály

17. Nářadí

18. Technické informace

MÜPRO



	Kluzné uložení typ TP-1	7/5–7/6
	Kluzné uložení typ TP-2	7/7–7/8
	Kluzné uložení typ TF-1	7/9–7/10
	Kluzné uložení typ TF-2	7/11–7/12
	Kluzné uložení typ LP-2	7/13–7/14
	Kluzné uložení typ DS-2	7/15–7/16
	Dorazy pevného bodu	7/17
	Vodící uložení	7/18–7/20
	Vodící prvky	7/21
	Potrubní objímky DIN 3567	7/22
	Třmeny z kruhové oceli DIN 3570	7/23
	Vodící úhelníky	7/24

Volba těžké uložení

Kluzné uložení, objímky a příslušenství je možné dodat v různých provedeních. Pro požadované provedení jsou na datových listech uvedena čísla výrobků definující různé kombinace materiálů, povrchy a potřebných šroubů.

Systém značení kluzných uložení

Příklad značení:

T-profil kluzné uložení z S235JR (St37) se 2 objímkami, kluzné uložení žárově zinkované, s galvanicky zinkovanými šrouby a maticemi, třída pevnosti 8.8, pro vnější průměr trubky 60,3 mm.

Výrobek č. 116978

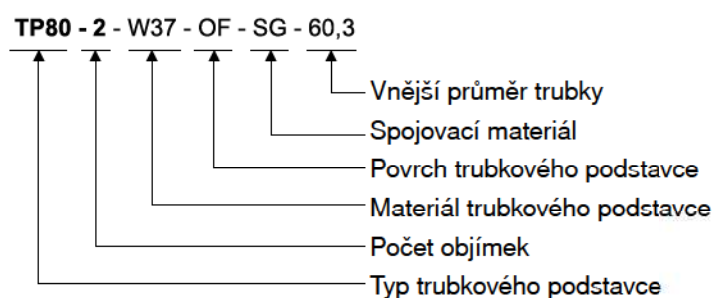
Typ: TP80-2-W37-OF-SG-60,3

Typové označení a kód je podle následujícího klíče:

Typ kluzného uložení:

Typové označení:

Parametry:



Parametry

Materiály pro kluzná uložení

W37 ocel S235JR (RSt 37)

WA2 nerez V2A

WA4 nerez V4A

Povrchová úprava kluzných uložení

OR surová/černá

OF žárově zinkovaná

OG základní nátěr

OP mořená a pasivovaná

Šroub a matice pro kluzné uložení

SG třída pevnosti 8.8, galvanicky pozinkované

SF třída pevnosti 8.8, žárově zinkované

SA2 nerez V2A

SA4 nerez V4A



Volba těžké uložení

Standardní kombinace

Následující tabulka obsahuje kromě standardních kombinací kluzných uložení (tučně) i další možné kombinace materiálů/povrchů/spojovacího materiálu. Tyto je rovněž možné vyrobit na přání podle potřeby. Kromě toho je možné také zhotovení kluzného uložení s polyamidovou (PA) kluznou vrstvou.

Materiál kluzného uložení	Kód kluzného uložení	Povrch kluzného uložení	Kód kluzného uložení	Šrouby a matice	Kód šroubů a matic
S235JR (St37)	W37	surový	OR	třída pevnosti 8.8, galv. pozinkované	SG
		surový		třída pevnosti 8.8, žárově zinkované	SF
		žárově zinkovaný	OF	třída pevnosti 8.8, galv. pozinkované	SG
		žárově zinkovaný		třída pevnosti 8.8, žárově zinkované	SF
		žárově zinkovaný		nerez V2A	SA2
		základní nátěr	OG	třída pevnosti 8.8, galv. pozinkované	SG
		základní nátěr		třída pevnosti 8.8, žárově zinkované	SF
		základní nátěr		nerez V2A	SA2
nerez V2A	WA2	mořený, pasivovaný	OP	nerez V2A	SA2
		mořený, pasivovaný		nerez V4A	SA4
nerez V4A	WA4	mořený, pasivovaný		nerez V4A	SA4

Vodicí elementy a vodicí sady

Pro upevnění kluzného uložení na ocelové konstrukce se dodávají vodicí elementy a kompletní vodicí sady.

Příklad objednání MÜPRO vodicí sady:

Vodicí sada, příložka se dvěma pojistkami proti nadzdvihnutí, typ F2AH pro použití jednoho MÜPRO kluzného uložení na instalační profil HEA 140.

Výrobek č. 134691 – pro instalační profil HEA 140, šířka profilu 140



Instalační profil resp. šířku profilu musí zákazník při objednání vodicí sady bezpodmínečně uvést.

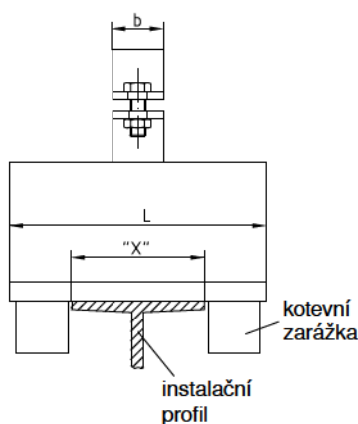
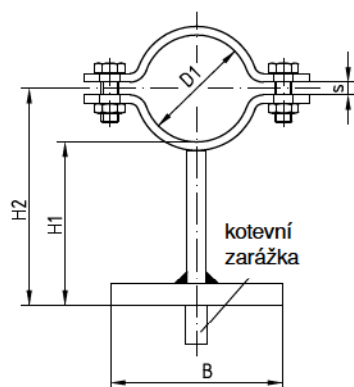
Volba těžké uložení

Technické informace

Důležité informace pro použití kluzných uložení: kluzné uložení lze individuálně použít jako pevný bod, s příložkou pro zajištění proti zdvihu nebo bez ní, nebo jako pouhý podpůrný prvek. Podle zvoleného účelu použití se kluzné uložení upevní k podkladní konstrukci příslušnými vodicími sadami resp. vodicími elementy.

Vodicí sady se pro montáž na podkladní konstrukci dodávají se šrouby a matkami, která je třeba volit podle typu nosné konstrukce. K tomu je v **bezpodmínečně nutný** údaj **šířka profilu „X“** resp. označení instalačního profilu podle normy (viz obrázek níže).

Pro použití jako pevný bod je třeba kluzné uložení opatřit navíc ještě kotevní zarážkou (viz obrázek níže). Kotevní zarážky se dodávají buď již na saních přivařené nebo volně přiložené. Pokud mají být kotevní zarážky při dodání již navařené, je třeba to v objednávce výslovně uvést. K tomu musí být v každém případě uvedena šířka profilu resp. označení instalačního profilu podle normy, např. HEB 140 podle DIN 1025.



Volba těžké uložení

Kluzná uložení lze použít ve spojení s různými vodicími sadami pro různé funkce:

1. kluzné uložení pro aplikaci jako pevný bod
2. kluzné uložení k aplikaci jako vodicí ložisko s pojistkou proti zdvihu
3. kluzné uložení k aplikaci jako vodicí ložisko bez pojistky proti zdvihu
4. kluzné uložení pro aplikaci jako opěra

1. Použití:

Kluzné uložení jako pevný bod s kotevní zarážkou pro pevný bod, s montáží pomocí vodicí sady typu F2AH

2. Použití:

Vedení s pojistkou proti zdvihu, kluzné uložení smontované pomocí vodicí sady typu F2AH

3. Použití:

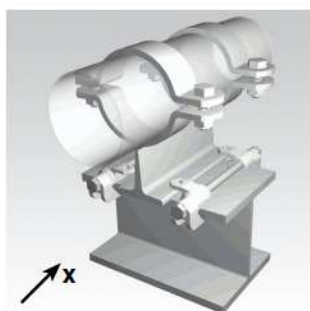
Vedení bez pojistky proti zdvihu, kluzné uložení smontované pomocí vodicí sady typu F

4. Použití:

Opěra



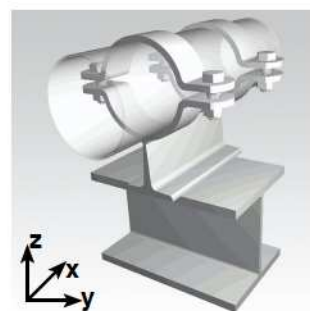
Kluzné uložení ve tvaru T-profilu se dvěma navařenými kotevními zarážkami pro pevný bod, s montáží pomocí vodicí sady „vedení se dvěma pojistkami proti zdvihu“. Kotevními zarážkami ve spojení s bočním vedením a pojistkou proti zdvihu je kluzné uložení pevně spojeno s konstrukcí (0 stupňů volnosti).



Kluzné uložení ve tvaru T-profilu smontované pomocí vodicí sady „vedení se dvěma pojistkami proti zdvihu“. Vlivem bočního vedení a pojistky proti zdvihu je možný posuv kluzného uložení jen v axiálním směru (1 stupeň volnosti).



Kluzné uložení ve tvaru T-profilu pomocí vodicí sady „vedení typu F“. Protože vedení kluzného uložení je výhradně boční, dovoluje pohyby kluzného uložení v axiálním i vertikálním směru (2 stupně volnosti).



Kluzné uložení ve tvaru T-profilu s montáží bez vodicí sady. Kluzné uložení může vykonávat pohyby ve směru x, y, a z (3 stupně volnosti).

Kluzné uložení typ TP-1

s jednou objímkou, DIN 3567

Použití

- Pro upevňování potrubí v těžké domovní technice, v průmyslové a investiční výstavbě
- Pro tloušťky izolace až do 75 mm u typu TP80-1
- Pro tloušťky izolace až do 90 mm u typu TP100-1

Výhody pro Vás

- Dodává se na požádání i v nestandardních délkách
- Dodává se na požádání i s polyamidovou kluznou destičkou
- Dodává se na požádání i v nerezovém provedení i v provedení v základovém nátěru



	Jmenovité rozpětí DN	Vnější průměr potrubí D1 [mm]	Č. zboží		Předávací jednotka	Balení
			W37-OR-SG	W37-OF-SF		
T-Profil 80	25	33,7	116871	116826	1	Kusů
	32	42,4	116874	116829		
	40	48,3	116877	116832		
	50	60,3	116880	116835		
	65	76,1	116883	116838		
	80	88,9	116886	116841		
	100	114,3	116856	116811		
	125	139,7	116859	116814		
	150	168,3	116862	116817		
	(175)	193,7	116865	116820		
	200	219,1	116868	116823		
T-Profil 100	25	33,7	116611	116581		
	32	42,4	116614	116584		
	40	48,3	116617	116587		
	50	60,3	116620	116590		
	65	76,1	116627	116593		
	80	88,9	116630	116596		
	100	114,3	116602	116566		
	125	139,7	116605	116569		
	150	168,3	116624	116572		
	(175)	193,7	116633	116575		
	200	219,1	116608	116578		

Materiál kluzných uložení	Identifikační značení kluzných uložení	Povrch kluzného uložení	Identifikační značení povrchu	Závěrné šrouby a matice	Identifikační značení šroubů
S235JR (St37)	W37	bez úpravy	OR	Třída pevnosti 8.8, galvanicky pozinkováno	SG
		žárově pozinkováno	OF	Třída pevnosti 8.8, žárově pozinkováno	SF

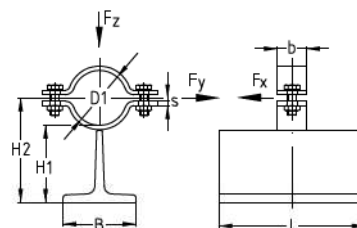
Příklad objednávky: kluzné uložení-T-profil z S235JR (St37) s 1 objímkou, kluzné uložení žárově pozinkované, se žárově pozinkovanými šrouby a maticemi, třída pevnosti 8.8, pro vnější průměr trubky 60,3 mm.

č. zboží: 116590 typ: TP100-1-W37-OF-SF-60,3



Kluzné uložení s polyamidovým kluzným potahem, jakož i další varianty na přání.

Kluzné uložení typ TP-1 s jednou objímkou, DIN 3567



	Jmenovité rozpětí DN	Vnější průměr potrubí D1 [mm]	Rozměry [mm]						Zatížení			Hmotnost [kg/ks]
			s	b	L	B	H1 Hukr	H2	F _x [kN]	F _y [kN]	F _z [kN]	
T-Profil 80	25	33,7	5	30	200	80	85	102	0,6	0,6	1,2	2,470
	32	42,4						106	0,7	0,7		2,500
	40	48,3						109			1,4	2,520
	50	60,3	6	40			86	116	1,2	1,2	2,4	2,840
	65	76,1						124	1,3	1,3	2,6	2,930
	80	88,9						130	1,4	1,4	2,8	3,020
	100	114,3	8	50			88	145	2,8	2,8	5,6	4,040
	125	139,7						158	2,9	2,9	5,8	4,230
	150	168,3			250			172				5,020
	(175)	193,7						185	3,0	3,0	6,0	5,360
	200	219,1						198				5,580
T-Profil 100	25	33,7	5	30	200	100	105	122	0,5	0,5	1,0	3,610
	32	42,4						126	0,6	0,6	1,2	3,640
	40	48,3						129				3,660
	50	60,3	6	40			106	136	1,1	1,1	2,2	4,045
	65	76,1						144	1,3	1,3	2,6	4,105
	80	88,9						150				4,195
	100	114,3	8	50			108	165	2,8	2,8	5,6	5,180
	125	139,7						178	3,0	3,0	6,0	5,370
	150	168,3			250			192	3,3	3,3	6,6	6,440
	(175)	193,7						205	3,5	3,5	7,0	6,780
	200	219,1						218	3,7	3,7	7,4	7,010

Kluzné uložení typ TP-2

se dvěma objímkami, DIN3567

Použití

- Pro upevňování potrubí v těžké domovní technice, v průmyslové a investiční výstavbě
- Pro tloušťky izolace až do 75 mm u typu TP80-2
- Pro tloušťky izolace až do 90 mm u typu TP100-2

Výhody pro Vás

- Dodává se na požádání i v nestandardních délkách
- Na požádání se dodává i s polyamidovou kluznou destičkou
- Dodává se na požádání i v nerezovém provedení i v provedení v základovém nátěru



	Jmenovité rozpětí DN	Vnější průměr potrubí D1 [mm]	Č. zboží		Předávací jednotka	Balení
			W37-OR-SG	W37-OF-SF		
T-Profil 80	25	33,7	117023	116960	1	Kusů
	32	42,4	117026	116969		
	40	48,3	117029	116972		
	50	60,3	117032	116978		
	65	76,1	117035	116984		
	80	88,9	117038	116990		
	100	114,3	117008	116930		
	125	139,7	117011	116936		
	150	168,3	117014	116942		
	(175)	193,7	117017	116948		
	200	219,1	117020	116954		
T-Profil 100	25	33,7	116784	116716		
	32	42,4	116787	116722		
	40	48,3	116790	116727		
	50	60,3	116793	116733		
	65	76,1	116796	116739		
	80	88,9	116799	116745		
	100	114,3	116769	116686		
	125	139,7	116772	116692		
	150	168,3	116775	116698		
	(175)	193,7	116778	116704		
	200	219,1	116781	116710		

Materiál kluzných uložení	Identifikační značení kluzných uložení	Povrch kluzného uložení	Identifikační značení povrchu	Závěrné šrouby a matice	Identifikační značení šroubů
S235JR (St37)	W37	bez úpravy	OR	Třída pevnosti 8.8, galvanicky pozinkováno	SG
		žárově pozinkováno	OF	Třída pevnosti 8.8, žárově pozinkováno	SF

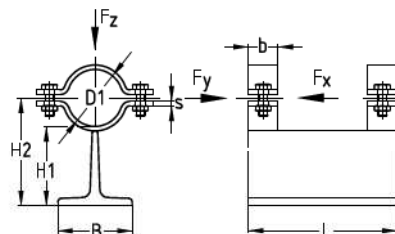
Příklad objednávky: kluzné uložení-T-profil z S235JR (St37) se 2 objímkami, kluzné uložení žárově pozinkované, se žárově pozinkovanými šrouby a maticemi, třída pevnosti 8.8, pro vnější průměr trubky 60,3 mm.

č. zboží: 116733 typ: TP100-2-W37-OF-SF-60,3



Kluzné uložení s polyamidovým kluzným potahem, jakož i další varianty na přání.

Kluzné uložení typ TP-2 se dvěma objímkami, DIN3567



	Jmenovité rozpětí DN	Vnější průměr potrubí D1 [mm]	Rozměry [mm]						Zatížení			Hmotnost [kg/ks]
			s	b	L	B	H1 Hukr	H2	F _x [kN]	F _y [kN]	F _z [kN]	
T-Profil 80	25	33,7	5	30	200	80	85	102	1,1	1,1	2,2	2,800
	32	42,4						106	1,2	1,2	2,4	2,860
	40	48,3						109	1,4	1,4	2,8	2,910
	50	60,3	6	40			86	116	2,3	2,3	4,6	3,550
	65	76,1						124	2,5	2,5	5,0	3,710
	80	88,9						130	2,8	2,8	5,6	3,890
	100	114,3	8	50			88	145	5,0	5,0	10,0	5,930
	125	139,7						158	5,2	5,2	10,4	6,320
	150	168,3			250			172				7,360
	(175)	193,7						185	5,4	5,4	10,8	8,040
	200	219,1						198				8,490
T-Profil 100	25	33,7	5	30	200	100	105	122	0,9	0,9	1,8	3,940
	32	42,4						126	1,1	1,1	2,2	4,000
	40	48,3						129	1,3	1,3	2,6	4,050
	50	60,3	6	40			106	136	2,0	2,0	4,0	4,690
	65	76,1						144	2,3	2,3	4,6	4,850
	80	88,9						150			5,0	5,030
	100	114,3	8	50			108	165	5,5	5,5	11,0	7,070
	125	139,7						178	6,0	6,0	12,0	7,460
	150	168,3			250			192	6,5	6,5	13,0	8,780
	(175)	193,7						205	7,0	7,0	14,0	9,460
	200	219,1						218	7,4	7,4	14,8	9,910

Kluzné uložení typ TF-1

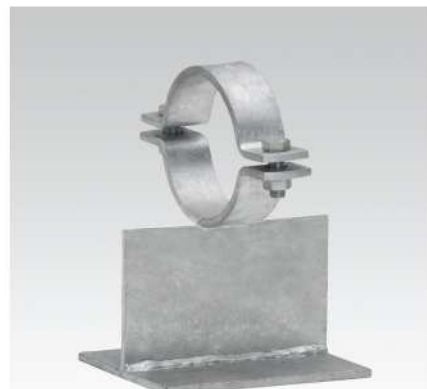
s jednou objímkou, DIN 3567

Použití

- Upevňování potrubí, především s izolací, v těžké domovní technice, v průmyslové a investiční výstavbě
- Především pro izolovaná potrubí
- Pro tloušťky izolace až do 140 mm

Výhody pro Vás

- Dodává se na požádání i v nestandardních délkách
- Na požádání se dodává i s polyamidovou kluznou destičkou
- Dodává se na požádání i v provedení nerezovém provedení i v provedení v základovém nátěru



Jmenovité rozpětí DN	Vnější průměr potrubí D1 [mm]	Č. zboží		Předávací jednotka	Balení
		W37-OR-SG	W37-OF-SF		
25	33,7	116403	116366	1	Kusů
32	42,4	116406	116369		
40	48,3	116410	116372		
50	60,3	116413	116375		
65	76,1	116419	116380		
80	88,9	116422	116382		
100	114,3	116397	116357		
125	139,7	116400	116360		
150	168,3	116416	116363		

Materiál kluzných uložení	Identifikační značení kluzných uložení	Povrch kluzného uložení	Identifikační značení povrchu	Závěrné šrouby a matice	Identifikační značení šroubů
S235JR (St37)	W37	bez úpravy	OR	Třída pevnosti 8.8, galvanicky pozinkováno	SG
		žárově pozinkováno	OF	Třída pevnosti 8.8, žárově pozinkováno	SF

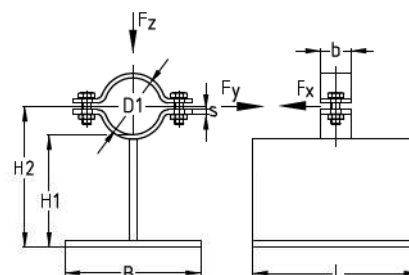
Příklad objednávky: kluzné uložení-T-profil z S235JR (St37) s 1 objímkou, kluzné uložení žárově pozinkované, se žárově pozinkovanými šrouby a maticemi, třída pevnosti 8.8, pro vnější průměr trubky 114,3 mm.

č. zboží: 116357 typ: TF-1-W37-OF-SF-114,3



Kluzné uložení s polyamidovým kluzným potahem, jakož i další varianty na přání.

Kluzné uložení typ TF-1 s jednou objímkou, DIN 3567



Jmenovité rozpětí DN	Vnější průměr potrubí D1 [mm]	Rozměry [mm]						Zatížení			Hmotnost [kg/ks]
		s	b	L	B	H1 Hukr	H2	Fx [kN]	Fy [kN]	Fz [kN]	
25	33,7	5	30	220	180	150	170	0,5	0,5	1,0	5,300
32	42,4						171	0,7	0,7	1,4	5,400
40	48,3						174	1,0	1,0	2,0	5,400
50	60,3	6	40				180	1,6	1,6	3,2	5,700
65	76,1						188	1,8	1,8	3,6	5,800
80	88,9						195	2,0	2,0	4,0	5,900
100	114,3	8	50				207	2,6	2,6	5,2	6,900
125	139,7						220	3,0	3,0	6,0	7,100
150	168,3						234	3,2	3,2	6,4	7,300

Kluzné uložení typ TF-2

se dvěma objímkami, DIN 3567

Použití

- Upevňování potrubí, především s izolací, v těžké domovní technice, v průmyslové a investiční výstavbě
- Především pro izolovaná potrubí
- Pro tloušťky izolace až do 140 mm

Výhody pro Vás

- Dodává se na požádání i v nestandardních délkách
- Na požádání se dodává i s polyamidovou kluznou destičkou
- Dodává se na požádání i v provedení nerezovém provedení i v provedení v základovém nátěru



Jmenovité rozpětí DN	Vnější průměr potrubí D1 [mm]	Č. zboží		Předávací jednotka	Balení
		W37-OR-SG	W37-OF-SF		
25	33,7	116485	116446	1	Kusů
32	42,4	116488	116449		
40	48,3	116491	116452		
50	60,3	116494	116455		
65	76,1	116497	116458		
80	88,9	116500	116461		
100	114,3	116476	116437		
125	139,7	116479	116440		
150	168,3	116482	116443		

Materiál kluzných uložení	Identifikační značení kluzných uložení	Povrch kluzného uložení	Identifikační značení povrchu	Závěrné šrouby a matice	Identifikační značení šroubů
S235JR (St37)	W37	bez úpravy	OR	Třída pevnosti 8.8, galvanicky pozinkováno	SG
		žárově pozinkováno	OF	Třída pevnosti 8.8, žárově pozinkováno	SF

Příklad objednávky: kluzné uložení-T-profil z S235JR (St37) se 2 objímkami, kluzné uložení žárově pozinkované, se žárově pozinkovanými šrouby a maticemi, třída pevnosti 8.8, pro vnější průměr trubky 76,1 mm.

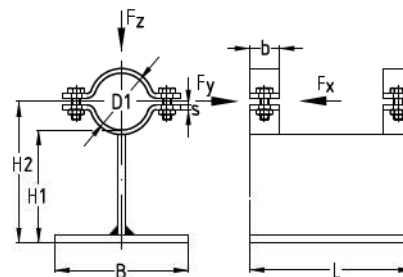
č. zboží: 116458 typ: TF-2-W37-OF-SF-76,1



Kluzné uložení s polyamidovým kluzným potahem, jakož i další varianty na přání.

Kluzné uložení typ TF-2

se dvěma objímkami, DIN 3567



Jmenovité rozpětí DN	Vnější průměr potrubí D1 [mm]	Rozměry [mm]						Zatížení			Hmotnost [kg/ks]
		s	b	L	B	H1 Hukr	H2	Fx [kN]	Fy [kN]	Fz [kN]	
25	33,7	5	30	220	180	150	167	1,0	1,0	2,0	6,100
32	42,4						171	1,4	1,4	2,6	6,200
40	48,3						174	2,0	2,0	4,0	6,200
50	60,3	6	40				180	3,2	3,2	6,4	6,800
65	76,1						188	3,6	3,6	7,6	7,000
80	88,9						195	4,0	4,0	8,0	7,200
100	114,3	8	50				207	5,2	5,2	10,4	9,200
125	139,7						220	5,5	5,5	11,0	9,600
150	168,3						234	5,7	5,7	11,4	10,100

Kluzné uložení typ LP-2

se dvěma objímkami, DIN 3567

Použití

- Pro upevňování potrubí v těžké domovní technice, v průmyslové a investiční výstavbě
- Pro tloušťky izolace až do 80 mm

Výhody pro Vás

- Dodává se na požádání i v nestandardních délkách
- Na požádání se dodává i s polyamidovou kluznou destičkou
- Dodává se na požádání i v nerezovém provedení i v provedení v základovém nátěru



Jmenovité rozpětí DN	Vnější průměr potrubí D1 [mm]	Č. zboží		Předávací jednotka	Balení
		W37-OR-SG	W37-OF-SF		
175	191,0	116257	116209	1	Kusů
	193,7	116263	116212		
200	216,0	116269	116215		
	219,1	116275	116218		
250	267,0	116281	116221		
	273,0	116287	116224		
300	315,0	116293	116227		
	323,9	116299	116230		
350	355,6	116306	116233		
	368,0	116312	116236		
400	406,4	116318	116239		
	419,0	116324	116242		
500	508,0	116330	116245		
	521,0	116336	116248		
600	610,0	116342	116251		

Materiál kluzných uložení	Identifikační značení kluzných uložení	Povrch kluzného uložení	Identifikační značení povrchu	Závěrné šrouby a matice	Identifikační značení šroubů
S235JR (St37)	W37	bez úpravy	OR	Třída pevnosti 8.8, galvanicky pozinkováno	SG
		žárově pozinkováno	OF	Třída pevnosti 8.8, žárově pozinkováno	SF

Příklad objednávky: kluzné uložení-L-profil z S235JR (St37) se 2 objímkami, kluzné uložení žárově pozinkované, se žárově pozinkovanými šrouby a maticemi, třída pevnosti 8.8, pro vnější průměr trubky 267 mm.

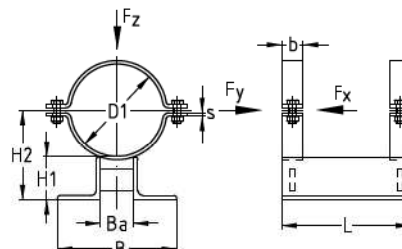
č. zboží: 116221 typ: LP-2-W37-OF-SF-267,0



Kluzné uložení s polyamidovým kluzným potahem, jakož i další varianty na přání.

Kluzné uložení typ LP-2

se dvěma objímkami, DIN 3567



Jmenovité rozpětí DN	Vnější průměr potrubí D1 [mm]	Rozměry [mm]							Zatížení			Hmotnost [kg/ks]
		s	b	L	B	Ba	H1 Hukr	H2	F _x [kN]	F _y [kN]	F _z [kN]	
175	191,0	8	50	300	269	69	102	198	10,0	10,0	20,0	14,740
	270				70		199	14,800				
200	216,0				277	77	101	209				15,210
	219,1				278	78		211	10,5	10,5	21,0	15,300
250	267,0		60		294	94	100	233	11,2	11,2	22,4	18,210
	273,0				296	96		236				18,330
300	315,0				310	110	99	256				19,410
	323,9				313	113	98	260				19,600
350	355,6	324		124	97	275	20,870					
	368,0	328		128		281	21,320					
400	406,4	10	70	342	142	98	301	13,1	13,1	26,2	28,580	
	419,0			346	146	97	307				29,070	
500	508,0			376	176	95	349	14,5	14,5	29,0	32,150	
	521,0			380	180		355				32,780	
600	610,0			410	210	92	397	14,9	14,9	29,8	36,170	

Kluzné uložení typ DS-2

se dvěma objímkami, DIN 3567

Použití

- Upevňování potrubí, především s izolací, v těžké domovní technice, v průmyslové a investiční výstavbě
- Především pro izolovaná potrubí
- Pro tloušťky izolace až do 140 mm

Výhody pro Vás

- Dodává se na požádání i v nestandardních délkách
- Na požádání se dodává i s polyamidovou kluznou destičkou
- Dodává se na požádání i v nerezovém provedení i v provedení v základovém nátěru



Jmenovité rozpětí DN	Vnější průměr potrubí D1 [mm]	Č. zboží		Předávací jednotka	Balení
		W37-OR-SG	W37-OF-SF		
175	191,0	115980	116254	1	Kusů
	193,7	115982	116260		
200	216,0	115985	116266		
	219,1	115989	116272		
250	267,0	115992	116278		
	273,0	115995	116284		
300	315,0	115998	116290		
	323,9	116001	116296		
350	355,6	116004	116302		
	368,0	116007	116309		
400	406,4	116010	116315		
	419,0	116013	116321		
500	508,0	116016	116327		
	521,0	116019	116333		
600	610,0	116022	116339		

Materiál kluzných uložení	Identifikační značení kluzných uložení	Povrch kluzného uložení	Identifikační značení povrchu	Závěrné šrouby a matice	Identifikační značení šroubů
S235JR (St37)	W37	bez úpravy	OR	Třída pevnosti 8.8, galvanicky pozinkováno	SG
		žárově pozinkováno	OF	Třída pevnosti 8.8, žárově pozinkováno	SF

Příklad objednávky: kluzné uložení s dvojitou stojinou z S235JR (St37) se 2 objímkami, kluzné uložení žárově pozinkované, se žárově pozinkovanými šrouby a maticemi, třída pevnosti 8.8, pro vnější průměr trubky 406,4 mm.

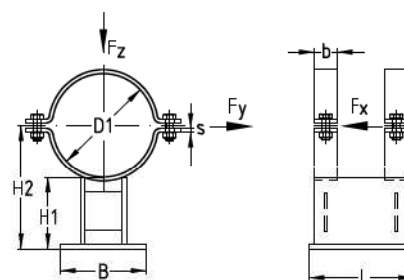
č. zboží: 116315 typ: DS-2-W37-OF-SF-406,4



Kluzné uložení s polyamidovým kluzným potahem, jakož i další varianty na přání.

Kluzné uložení typ DS-2

se dvěma objímkami, DIN 3567



Jmenovité rozpětí DN	Vnější průměr potrubí D1 [mm]	Rozměry [mm]						Zatížení			Hmotnost [kg/ks]
		s	b	L	B	H1 Hukr	H2	Fx [kN]	Fy [kN]	Fz [kN]	
175	191,0	8	50	220	180	150	246	12,0	12,0	24	13,700
	193,7						247				13,760
200	216,0						258				14,200
	219,1						260				14,300
250	267,0	10	60	260	220		284	17,0	17,0	34	18,650
	273,0						287				18,790
300	315,0						308	19,0	19,0	38	20,370
	323,9						312				20,580
350	355,6						328	20,5	20,5	41	21,440
	368,0						334				21,910
400	406,4						353	21,5	21,5	43	33,530
	419,0						360				34,030
500	508,0						404	23,0	23,0	46	37,270
	521,0						411				37,920
600	610,0						455	25,0	25,0	50	41,470

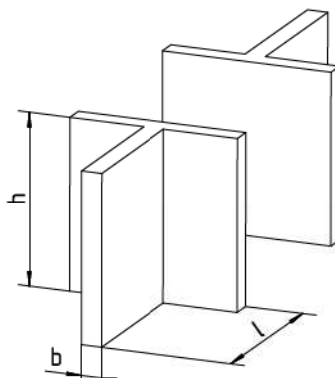
Dorazy pevného bodu

Použití

- Dorazové výstupky pro přivaření (na stavbě) pro použití kluzného uložení jako pevného bodu
- Lze používat individuálně v kombinaci se všemi kluznými uloženími

Výhody pro Vás

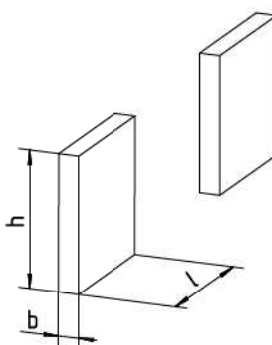
- Dodávají se ve dvou provedeních



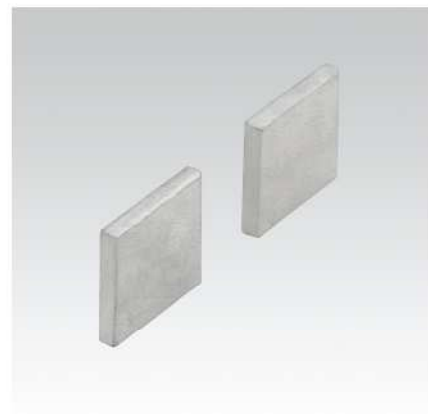
Typ N1



Typ N1



Typ N2



Typ N2

	Provedení	Identifikační značení	Rozměry [mm]			Hmotnost [kg/ks]	Č. zboží	Předávací jednotka	Balení
			b	h	l				
Typ N1 Sada 2 ks	bez úpravy	W37-OR	6	50	50	0,222	108956	1	Sada
	V2A	WA2-OP		50	50	0,222	108957		
	V4A	WA4-OP		50	50	0,222	108958		
Typ N2 Sada 2 ks	bez úpravy	W37-OR		40	40	0,075	108959		
	V2A	WA2-OP		40	40	0,075	108960		
	V4A	WA4-OP		40	40	0,075	108961		

Materiál	Identifikační značení	Povrch	Identifikační značení povrchu
S235JR (St37)	W37	bez úpravy	OR
Nerezová ocel V2A	WA2	mořeno a pasivováno	OP
Nerezová ocel V4A	WA4		



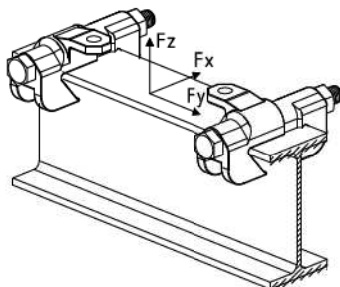
Při použití kluzného uložení typu LP-2 jako pevného bodu jsou zapotřebí čtyři dorazy pevného bodu.

Vodicí uložení

typu F1 AH, žárově pozinkované

Použití

- K upevnění kluzného uložení MÜPRO na podpěrnou konstrukci z ocelových profilů
- Používá se pro pevné body a vedení (kluzná uložení) s pojistkou proti nadzvedávání
- Žárově pozinkované provedení pro použití ve vnitřních i vnějších prostorech
- Pro kluzná uložení s tloušťkou patky od 15 mm



Výhody pro Vás

- Sady s předkonfekční úpravou obsahují vodicí prvky a k nim příslušné šrouby a matice
- 1 Sada obsahuje vodicí prvky a šrouby/matice k upevnění kluzného uložení na podpěrnou konstrukci



Oblast použití nosného profilu	Zkratkové označení	Profilové připojení		Zatížení			Závit	Hmotnost [kg/ks]	Č. zboží	Předávací jednotka	Balení
		Tloušťka příruby [mm]	Šířka profilu [mm]	F _x [kN]	F _y [kN]	F _z [kN]					
HEA podle DIN 1025 Část 3	100	8,0	100	–	±4,0	–5,0	M12	0,800	131380	1	Sada
	120		120						133063		
	140	8,5	140						134848		
	160	9,0	160						134688		
HEB podle DIN 1025 Část 2	100	10,0	100						132242		
	120	11,0	120						135371		
	140	12,0	140						135372		
	160	13,0	160						131381		
T120 podle DIN 1024	120		120						135489		



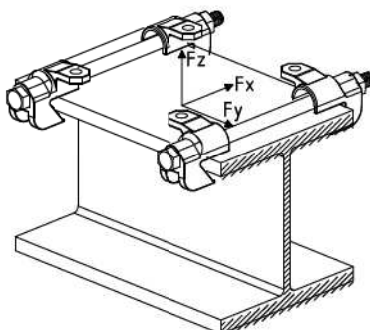
Při objednávce udávejte prosím vždy typ profilu! Používá se pro kluzná uložení s tloušťkou patky do 15 mm. Jiné sady vodicích uložení na požádání.

Vodicí uložení

typu F2 AH, žárově pozinkované

Použití

- K upevnění kluzného uložení MÜPRO na podpěrnou konstrukci z ocelových profilů
- Používá se pro pevné body a vedení (kluzná uložení) s pojistkou proti nadzvedávání
- Žárově pozinkované provedení pro použití ve vnitřních i vnějších prostorech
- Pro kluzná uložení s tloušťkou patky od 15 mm



Výhody pro Vás

- Sady s předkonfekční úpravou obsahují vodicí prvky a k nim příslušné šrouby a matice
- 1 Sada obsahuje vodicí prvky a šrouby/matice k upevnění kluzného uložení na podpěrnou konstrukci

Oblast použití nosného profilu	Zkratkové označení	Profilové připojení		Zatížení			Závit	Hmotnost [kg/ks]	Č. zboží	Předávací jednotka	Balení
		Tloušťka příruby [mm]	Šířka profilu [mm]	F _x [kN]	F _y [kN]	F _z [kN]					
HEA podle DIN 1025 Část 3	100	8,0	100	–	±4,0	–5,0	M12	0,800	134690	1	Sada
	120		120						133065		
	140	8,5	140						134691		
	160	9,0	160						133263		
HEB podle DIN 1025 Část 2	100	10,0	100						132069		
	120	11,0	120						132639		
	140	12,0	140						135373		
	160	13,0	160						135374		
I 240 podle DIN 1025 Část 1	240	13,1	106						135461		
IPE podle DIN 1025 Část 5	220	9,2	110						135469		
	240	9,8	120						135476		
	270	10,2	135						135477		
	330	11,5	160						135478		
	360	12,7	170						135479		
T120 podle DIN 1024	120	13,0	120						135491		



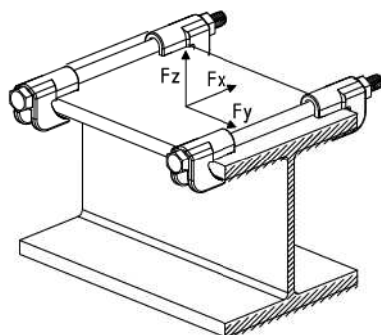
Při objednávce udávejte prosím vždy typ profilu! Používá se pro kluzná uložení s tloušťkou patky do 15 mm. Jiné sady vodicích uložení na požádání.

Vodicí uložení

typu F, žárově pozinkované

Použití

- K upevnění kluzného uložení MÜPRO na podpěrnou konstrukci z ocelových profilů
- Lze použít jako vedení (kluzné uložení) bez pojistky proti nadzvedávání
- Žárově pozinkované provedení pro použití ve vnitřních i vnějších prostorech
- Lze použít pro všechna kluzná uložení MÜPRO



Výhody pro Vás

- Sady s předkonfekční úpravou obsahují vodicí prvky a k nim příslušné šrouby a matice
- 1 Sada obsahuje vodicí prvky a šrouby/matice k upevnění kluzného uložení na podpěrnou konstrukci



Oblast použití nosného profilu	Zkratkové označení	Profilové připojení		Zatížení			Závit	Hmotnost [kg/ks]	Č. zboží	Předávací jednotka	Balení
		Tloušťka příruby [mm]	Šířka profilu [mm]	F _x [kN]	F _y [kN]	F _z [kN]					
HEA podle DIN 1025 Část 3	100	8,0	100	–	±4,0	–5,0	M12	0,800	135118	1	Sada
	120		120						135119		
	140	8,5	140						135126		
	160	9,0	160						135127		
HEB podle DIN 1025 Část 2	100	10,0	100						135391		
	120	11,0	120						135392		
	140	12,0	140						135458		
	160	13,0	160						135459		
I 240 podle DIN 1025 Část 1	240	13,1	106						135462		
IPE podle DIN 1025 Část 5	220	9,2	110						135463		
	240	9,8	120						135465		
	270	10,2	135						135467		
	330	11,5	160						135480		
	360	12,7	170						135482		
T120 podle DIN 1024	120	13,0	120						135492		



Při objednávce udávejte prosím vždy typ profilu!
Jiné sady vodicích uložení na požádání.

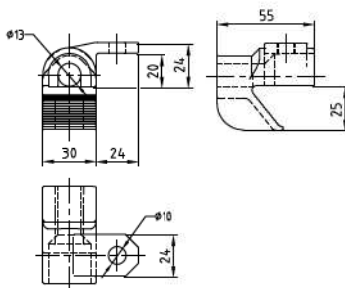
Vodicí prvky žárově pozinkované

Použití

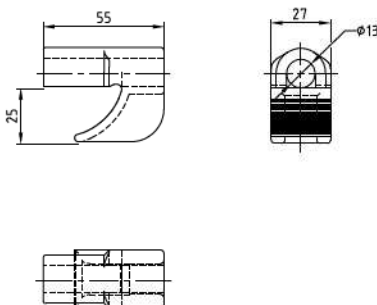
- V kombinaci s kluznými uloženími lze použít jako pevný bod nebo vedení (kluzné uložení) s pojistkou proti nadzvedávání i bez ní

Výhody pro Vás

- Jednoduché a efektivní upevnění kluzných uložení na podpěrné konstrukce z ocelových profilů, např. potrubní mosty
- Všechny vodicí prvky jsou z ocelolitiny GS 45 se žárově pozinkovaným povrchem



Typ K1



Typ K2

Typ	Závit	Provedení	Profilové připojení		Hmotnost [kg/ks]	Č. zboží	Předávací jednotka	Balení
			Tloušťka příruby S [min.]	Tloušťka příruby S [max.]				
K1	M12	levá	6	20	0,230	113238	1	Kusů
		pravá			0,230	113241		
K2		—			0,183	113244		



Další vodicí prvky na požádání.

Potrubní objímky DIN 3567

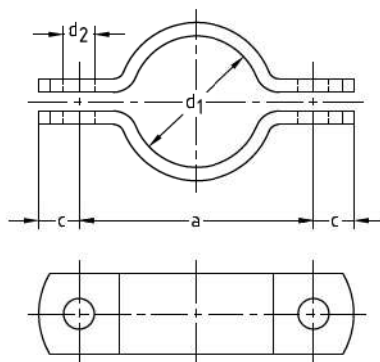
Tvar A

Použití

- Pro vysoké statické nároky ve všeobecné investiční výstavbě
- Pro rozložení těžkého zatížení při montáži trubek s velkými vzdálenostmi mezi podpěrami

Výhody pro Vás

- Zaoblené konce
- Materiál S235JR je podle DIN 17 100 přípustný pro provozní teploty až do 300 °C



Pro potrubí o vnějším průměru d1 [mm]	Jmenovité rozpětí DN	Č. zboží				Předávací jednotka	Balení	Rozměry [mm]					Příslušenství: šrouby se šestihrannou hlavou
		Bez úpravy W37-OR	FVZ W37-OF	V2A WA2	V4A WA4			a	b	c	d2	s	
20	15	115466	115463	126682	126684	1	Kusů	57	30	15	11,5	5	M10 x 30
22		115478	115475	126692	126694			59					
25	20	115493	115490	126700	126702			62					
27		115508	115505	126708	126710			66					
30	25	115771	115768	126720	126722			68					
34		115792	115789	126732	126734			72					
38	32	115809	115806	126744	126746			76					
43		115827	115824	126756	126758			82					
45	40	115833	115830	126760	126762			84					
49		115840	115837	126764	126766			88					
57	50	115861	115858	126776	126778			104	40	18	14,0	6	M12 x 35
61		115867	115864	126782	126784			108					
77	65	115879	115876	126788	126790			122					
89	80	115890	115888	126792	126794			136					
108	100	115409	115406	126646	126648			172	50	24	18,0	8	M16 x 45
115		115415	115412	126650	126652			178					
133	125	115427	115424	126656	126658			196					
140		115433	115430	126660	126662			204					
159	150	115442	115439	126664	126666			222					
169		115448	115445	126670	126672			232					
191	175	115454	115451	126674	126676			254	60	30	23,0		M20 x 50
194		115460	115457	126678	126680			258					
216	200	115472	115469	126688	126690			280					
220		115487	115481	126696	126698			284					
267	250	115502	115499	126704	126706			342					
2/3		115514	115511	126712	126714			348					
318	300	115780	115777	126724	126726			392					
324		115786	115783	126728	126730			398					
356	350	115797	115795	126736	126738			432					
368		115803	115800	126740	126742			444	70	36	27,0	10	M24 x 60
407	400	115815	115812	126748	126750			498					
419		115821	115818	126752	126754			510					
508	500	115846	115843	126768	126770			600					
521		115852	115849	126772	126774			614					

Materiál	Identifikační značení	Povrch	Identifikační značení povrchu
S235JR (St37)	W37	bez úpravy	OR
Nerezová ocel V2A	WA2	žárově pozinkováno	OF
Nerezová ocel V4A	WA4	se základním nátěrem	OG

i Ke každé objednané objímce se dodávají dvě shodné poloviny pouzdra. Příslušné šrouby s maticemi je třeba objednávat zvlášť (viz kapitola „Montážní díly“).

www.strader.sk

Třmeny z kruhové oceli DIN 3570

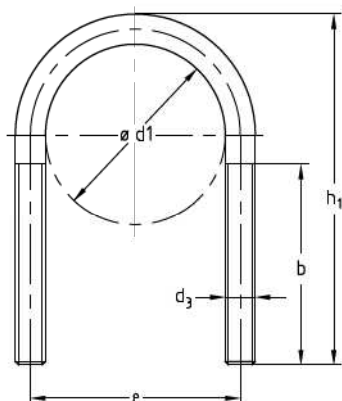
Tvar A

Použití

- Jednoduché a efektivní upevnění kluzných uložení na podpěrné konstrukce z ocelových profilů, např. potrubní mosty

Výhody pro Vás

- Dodává se v různých materiálových provedeních i povrchových úpravách



Pro potrubí o vnějším průměru d1 [mm]	Jmenovité rozpětí DN	Č. zboží					Předávací jednotka	Balení	Rozměry [mm]			
		Bez úpravy W37-OR	FVZ W37-OF	VZ W37-OV	V2A WA2	V4A WA4			b	d3	e	h1
20	15	124789	124786	131880	124709	124712	1	Kusů	35	M10	35	65
22		124795	124792	131881	124718	124721						
25	20	124801	124798	124804	124724	124727			40		40	70
27		124810	124807	124813	124730	124733						
30	25	124822	124819	124825	124736	124739					48	76
34		124838	124835	124841	124742	124745						
38	32	124847	124844	124851	124748	124751			50		56	86
43		124857	124854	124860	124764	124767						
45	40	124866	124863	124869	124770	124773					62	92
49		124875	124872	124878	124776	124780						
57	50	124956	124953	124959	124896	124899				M12	76	109
61		124964	124962	124967	124902	124905						
77	65	124973	124970	124976	124908	124911					94	125
89	80	124982	124979	124985	124914	124917					106	138
108	100	125039	125036	125042	124988	124991			60	M16	136	171
115		125047	125045	125050	124994	124997						
133	125	125058	125055	125061	125000	125003					164	191
140		125067	125064	125070	125006	125009						
159	150	125076	125073	125079	125012	125015					192	217
169		125085	125082	125088	125018	125021						
191	175	125094	125091	125097	125024	125027					218	249
194		125103	125100	125106	125030	125033						
216	200	113135	113132	113138	125112	125115			70	M20	248	283
220		113150	113147	113153	125118	113111						
267	250	113162	113159	113165	113114	113117					302	334
2/3		113171	113168	113177	113120	113123						
318	300	113141	113225	113144	113126	113129					352	385
324		113231	113228	113234	113183	113186						
356	350	113240	113237	113243	113189	113192				M24	402	435
368		113249	113246	113255	113195	113198						
407	400	113261	113258	113264	113201	113204					452	487
419		113270	113267	113273	113207	113210						
508	500	113282	113279	113285	113213	113216					554	589
521		113291	113288	113297	113219	113222						

Materiál	Identifikační značení	Povrch	Identifikační značení povrchu
S235JR (St37)	W37	bez úpravy	OR
Nerezová ocel V2A	WA2	žárově pozinkováno	OF
Nerezová ocel V4A	WA4	galvanicky pozinkováno	OV



Třmeny z kruhové oceli se dodávají bez matic a podložek. Ty je třeba v případě potřeby objednat zvlášť (viz kapitola „Montážní díly“).

www.strader.sk

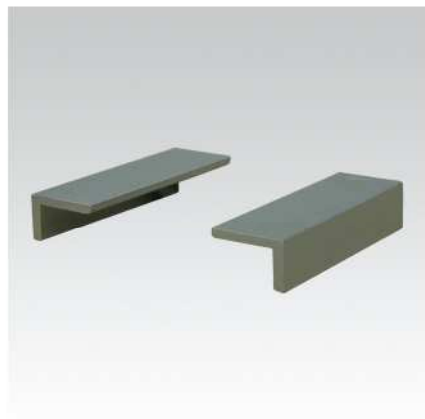
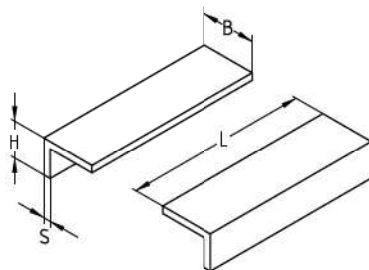
Vodicí úhelníky

Použití

- Vodicí úhelník se přivaří (na stavbě) na nosnou konstrukci kvůli vedení a jako pojistka kluzného vedení proti nadzvednutí
- Individuálně použitelné v kombinaci se všemi kluznými uloženími


Výhody pro Vás

- K dodání ve dvou provedeních



	Identifikační značení	Rozměry [mm]				Hmotnost [kg/ks]	Č. zboží	Předávací jednotka	Balení
		S	H	L	B				
L-30 Sada po 2 ks	W37-OR	4	20	100	30	0,159	108999	1	Sada
L-40 Sada po 2 ks	W37-OR				40	0,212	109000		

Materiál	Identifikační značení	Povrch	Identifikační značení povrchu
S235JR (St37)	W37	bez úpravy	OR

 Vodicí úhelníky se dodávají vždy v párech, v provedení bez povrchové úpravy. Ochranu proti korozi je třeba provést na stavbě.