

MPT-montážní úhelník 90°

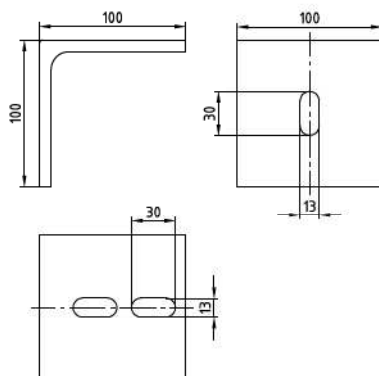
žárově pozinkovaný

Použití

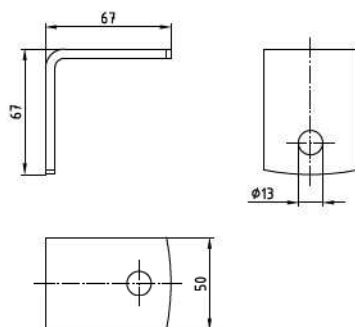
- Osvědčený montážní úhelník v provedení 90°, resp. 90° lehké provedení pro koutová a úhlová spojení, jakož i vyztužení v kombinaci s MPT-nosníky Q50 a Q100

Výhody pro Vás

- Spojovací prvek k propojení MPT-nosníků za příznivou cenu
- Vysoce kvalitní žárově pozinkování pro univerzální použití ve vnějších i vnitřních prostorech



90°



90°, lehké provedení

Provedení	Pro profily	Č. zboží	Předávací jednotka	Balení	Hmotnost [kg/ks]
90°	Q100-2,5, Q100-3,5,	131605	1	Kusů	1,130
90°	Q50-2,5, Q50-3,5	141460			0,239
lehké provedení					