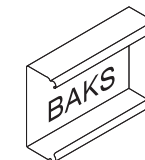


# NAVRHOVANÍ KABELOVÝCH TRAS PROFESIONÁLNĚ **BAKSCAD II**

# BAKSCAD II



**FABRIKA, CENTRÁLA FIRMY BAKS**  
ul. Jagodne 5, 05-480 Karczew  
tel. +48 22 710 81 00  
fax: +48 22 710 81 01  
e-mail: baks@baks.com.pl



**SKLAD BAKS, KATOWICE**  
Al. Roździeńskiego 190b  
40-203 Katowice  
tel. +48 32 781 01 31  
fax: +48 32 781 01 32  
e-mail: magazyn.katowice@baks.com.pl

**SKLAD BAKS, ŁÓDŹ**  
ul. Pojezierska 95  
91-341 Łódź, tel. +48 42 611 17 32  
fax: +48 42 611 29 09  
e-mail: magazyn.lodz@baks.com.pl

## KONTAKT ODDĚLENÍ EXPORTU

tel. +48 22 710 81 10,  
fax: +48 22 710 81 25,  
e-mail: export@baks.com.pl



**STRADER s.r.o.**  
Sarišská 1997/20, 091 01 Stropkov  
Slovenská republika  
tel. +421 54 7181 406, e-mail: inbox@strader.sk  
www.strader.sk

**STRADER Čechy s.r.o.**  
Čechova 3889, 580 01 Havlíčkův Brod  
Česká republika  
tel. +420 569 640 693, e-mail: info@strader.cz  
www.strader.cz

**Sklad Bratislava**  
Stará Vajnorská 37, 831 04 Bratislava  
Slovenská republika  
tel. +421 244 882 700, e-mail: skladba@strader.sk  
www.strader.sk

Presné informácie o vyráběných produktech, termínech realizace tak podmínek obchodní spolupráce získáte od našeho lokálního distributora firmy **STRADER s.r.o.**

Upozornění a dotazy prosím zasílejte na adresu e-mail: [inbox@strader.sk](mailto:inbox@strader.sk) nebo [info@strader.cz](mailto:info@strader.cz)



## navrhování kabelových tras profesionálně

# NOVINKA

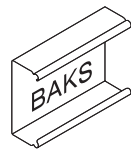
Sortiment firmy BAKS obsahuje  
viac ako 27 000 produktov  
o garantovanej kvalite potvrdenej skúškami  
v inštitútoch a laboratóriách notifikovaných osôb  
v krajinách EU

## PROGRAM TRIEDY CAD - **BAKSCAD II**

BAKS - NAVRHOVANÍ SYSTEMLY TRAS PROFESIONALNE

[WWW.BAKS.COM.PL](http://WWW.BAKS.COM.PL)

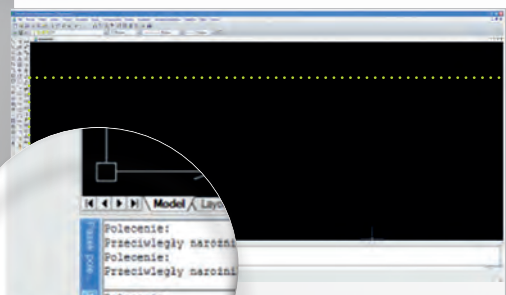
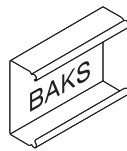




# NAVRHOVÁNÍ KABELOVÝCH TRAS PROFESIONÁLNĚ CAD - **BAKSCAD II**



## CAD - **BAKSCAD II**



### Práce s programem **BAKSCAD II**

Uživatelé mohou rychlým způsobem vygenerovat produkty potřebné pro vytvoření každé kabelové trasy z produktů nabízených společností BAKS. Aplikace obsahuje databázi kabelů vybraných výrobců kabelů, díky čemu je možný výběr vhodných žlabů nebo žebříků v závislosti na hmotnosti a průměru kabelů použitých v projektu.

### **BAKSCAD II** - Kompletní systém pro návrh a vizualizaci každého projektu

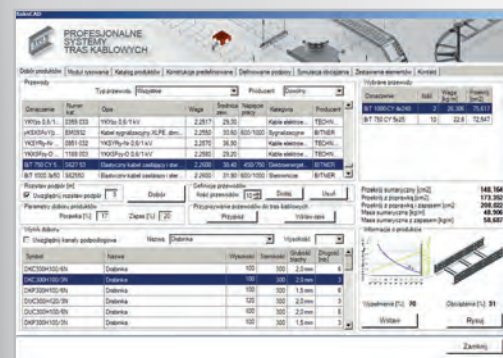
- rychlá realizace díky intuitivní obsluze
- krátký cyklus projektování – automatizace procesu plánování
- doplňkové údaje produktů
- stavebnicový systém
- jednotné rozhraní, optimální nastavení programu dle potřeby uživatele
- návrh a tvorba dokumentace

**BAKSCAD II** - bezplatně lze program získat na [www.baks.com.pl](http://www.baks.com.pl) a na DVD



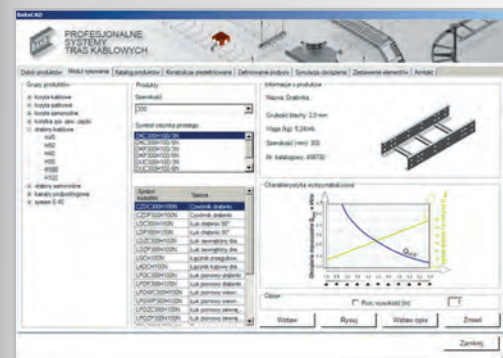
### PRVNÍ KROK PO INSTALACI

- po instalaci a spuštění aplikace CAD se v levém dolním rohu pracovní plochy zobrazí ikona s logem BAKS, po kliknutí na ikonu se zobrazí dialogové okno **BAKSCAD II**



### VÝBĚR PRODUKTŮ

- možnost výběru vhodné konstrukce pro vybrané kabely vzhledem k rozpětí podpěr
- databáze kabelů třech výrobců
- přiřazení svazků kabelů do navržených částí kabelových tras
- rychlý a snadný popis uložených kabelových svazků v návrhu

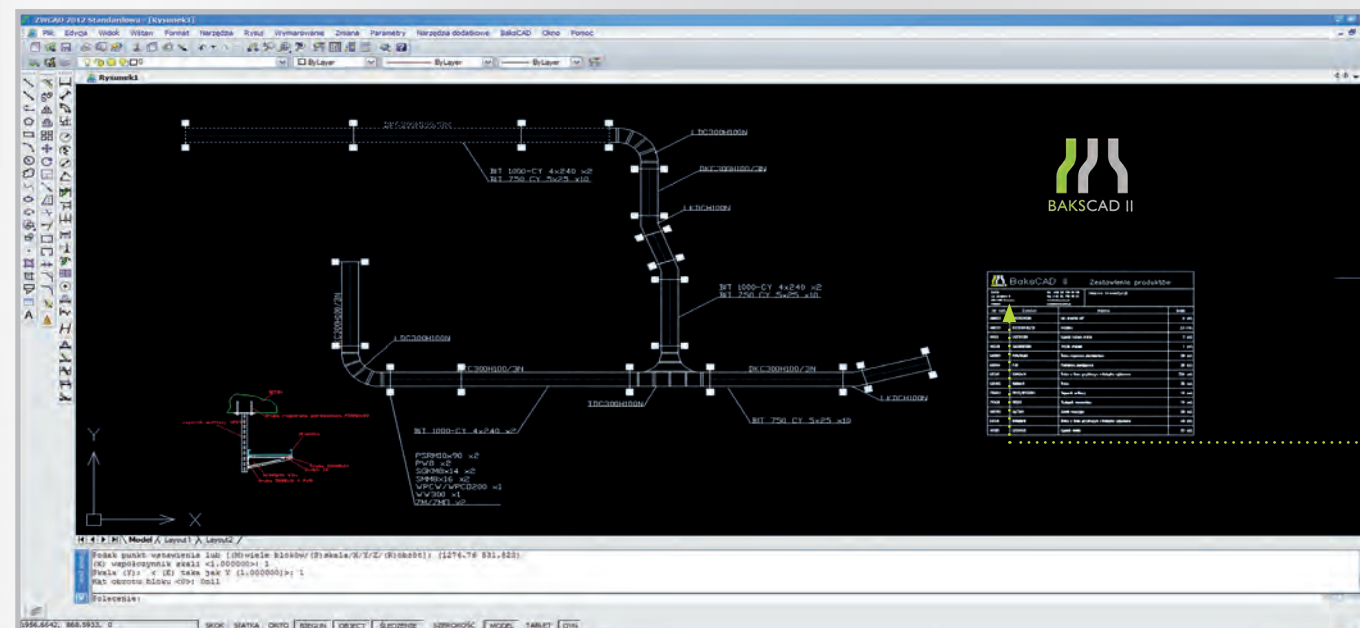
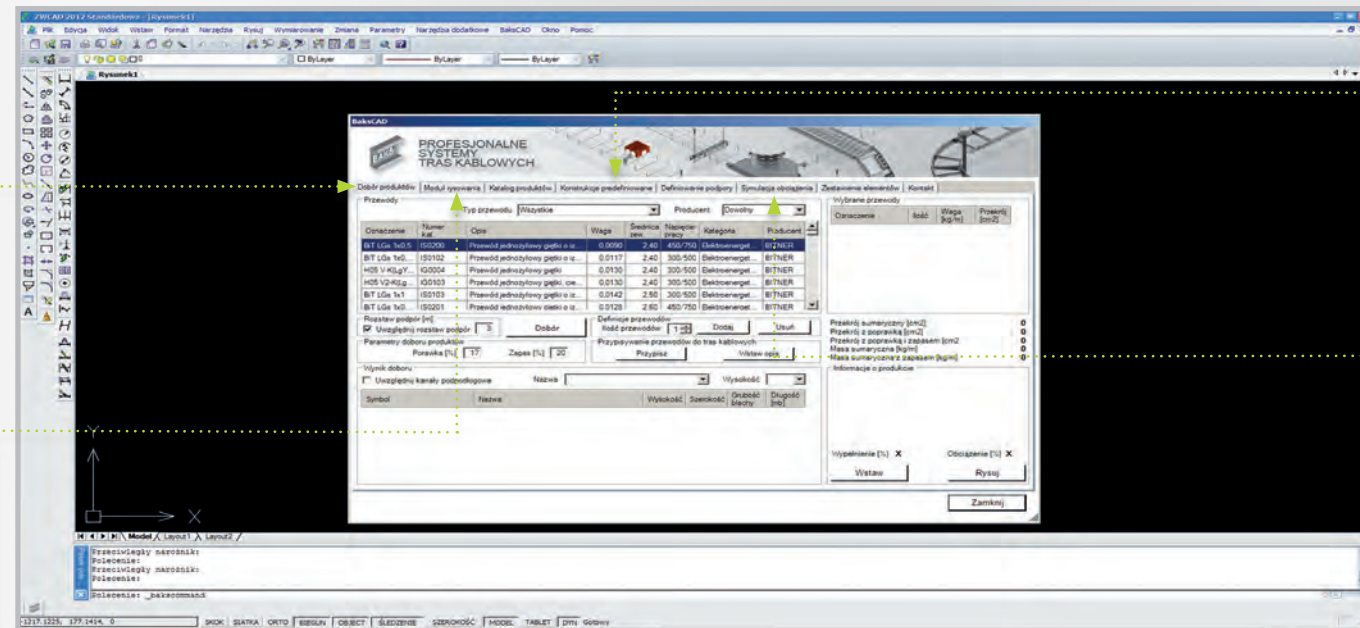


### MODUL KRESLENÍ

- v úvodu projektu možnost výběru komponentů z každého typu skupiny produktů
- žlaby plechové
- žlaby drátěné
- žlaby samonosné
- žlaby-masivní venkovní systém
- kabelové žebříky
- samonosné kabelové žebříky
- podlahové kanály
- systém E-90
- dva způsoby kreslení: vkládání celých bloků a rychlé kreslení pomocí automatického vkládání kolien a oblouků
- automatický výběr typů tvarovek kabelových tras, jejich šířky a výšky
- rychlý popis všech komponentů kabelové trasy

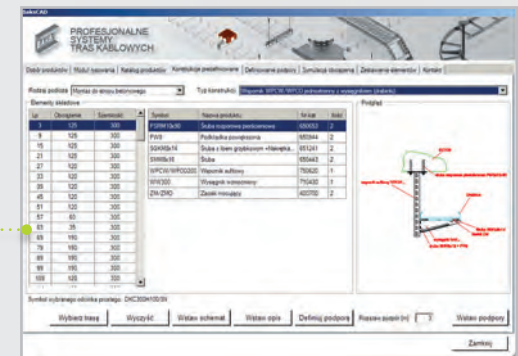
### KOMPLETNÍ SYSTÉM PRO NÁVRH KABELOVÝCH TRAS, OCENĚNÍ A VIZUALIZACE PRO KAŽDÝ TYP PROJEKTU

- obsáhlá databáze produktů, knihovna symbolů
- plánování tras kabelů a vodičů
- funkce sloučení technologií
- tvorba, plánování dokumentací jejich rozšíření a změna
- projektování ve stupních
- flexibilní struktura projektů
- řazení vrstev
- možnost tvorby seznamu produktů
- výstupy dat ve formátu DXF/DWG/PDF



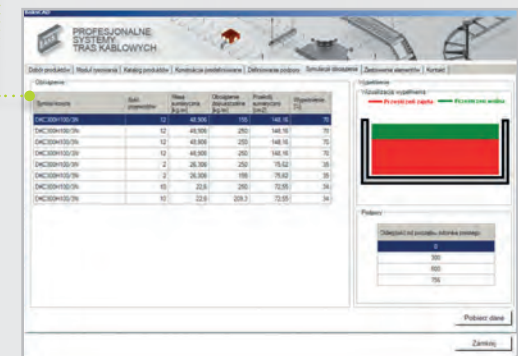
### OPERAČNÍ SYSTÉM

Aplikace je kompatibilní se softwarem:  
**AutoCAD:** verze 2010 - 2016 32/64BIT;  
**BRICSCAD:** verze V12 - V16 32/64BIT;  
**ZWCAD:** verze 2012; **ZWCAD+**



### URČENÍ VZDÁLENOSTI PODPĚR

- možnost vložení podpěr kabelových tras
- určení komponentů podpěr dvěma možnými způsoby:
  - za pomoci jednotlivých produktů výběrem ze všech dostupných z katalogu
  - použitím předdefinovaných kompletních konstrukcí podle odpovídajícího typu kabelové trasy
- rychlý popis komponentů použitých v podpěrách kabelových tras
- rychlé vkládání předdefinovaných konstrukcí podpěr a jejich schematických celků



### SIMULACE ZATÍŽENÍ PODPĚR

- kontrola každé navržené kabelové trasy s ohledem na zatížení a zaplnění, po zadání podpěr kabelových tras, program pomocí grafu znázorní přeplnění nebo přetížení

### SOUHRN KOMPONENTŮ

- generování souhrnu všech komponentů vybraných do projektu, včetně požadovaného množství spojek, spojo vacího materiálu a všech komponentů nutných k podepření (zavěšení) kabelových tras
- možnost vytvoření tabulky se soupisem komponentů přímo na výkres projektu nebo ve formátu XLS

Technická podpora:  
tel. +48 22 710 81 23  
e-mail: [tomasz.lewandowski@baks.com.pl](mailto:tomasz.lewandowski@baks.com.pl)