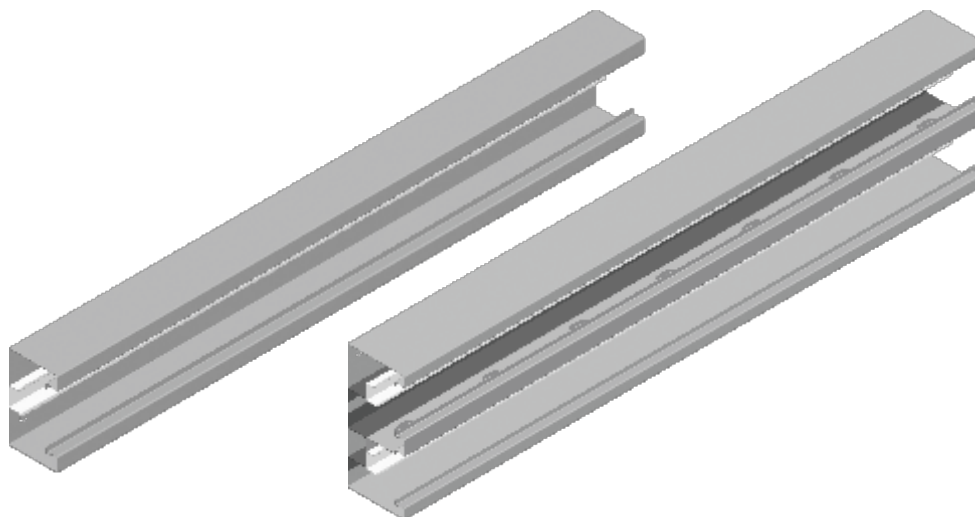


System podparapetných kanálov

výška: H68, H100 mm

šírka: 115, 130, 170, 215 mm



Príklady prvkov zo systému podparapetných kanálov

 <p>Koleno kanála vnútorné KWKS...</p>	 <p>Koleno kanála vertikálne KPKSd...</p>	 <p>T-kus kanála TSKS...</p>	 <p>Koleno kanála vonkajšie KZKS...</p>	 <p>Inšalačný stĺpik SPI...</p>
 <p>Dištančná príchytka ODA</p>	 <p>Spojka kanála LKSH...</p>	 <p>Záslepka kanála ZK...</p>	 <p>Inšalačná krabica jednopolová P1KN71x71</p>	

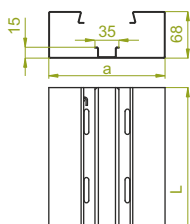
**Ponúkame Vám taktiež kryty do všetkých
tvaroviek a podparapetných kanálov:
- hrúbka plechu: 1,0 mm**





Podparapetný kanál (lakovaný)

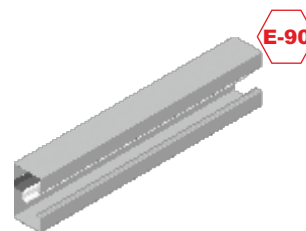
KS...



KS...H68

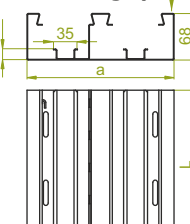
± 1,0 mm

SYMBOL	šířka a mm	délka L mm	kg 1 m	katalógové číslo	ks/m
KS115H68/2	115	2000	2,90	960111	2/4
KS130H68/2	130	2000	3,00	960113	2/4
KS170H68/2	170	2000	3,30	960117	2/4



Podparapetný kanál dvojkanálový (lakovaný)

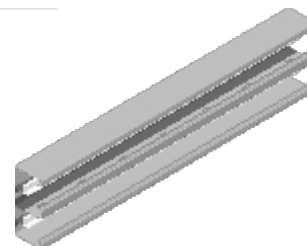
KSd...



KSd215H68

± 1,0 mm

SYMBOL	šířka a mm	délka L mm	kg 1 m	katalógové číslo	ks/m
KSd215H68/2	215	2000	5,00	960121	2/4



Kryt kanála (lakovaný)

PKS

PKS

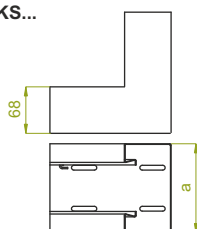
± 1,0 mm

SYMBOL	šířka a mm	délka L mm	kg 1 m	katalógové číslo	ks/m
PKS	82	2000	0,80	900100	10/20



Koleno kanála vnútorné (lakované)

KWKS...



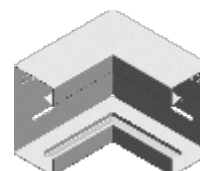
KWKS...H68

± 1,0 mm

SYMBOL	šířka a mm	kg 1 ks	katalógové číslo	ks
KWKS115H68	115	0,77	960211	8
KWKS130H68	130	0,80	960213	8
KWKS170H68	170	0,90	960217	6

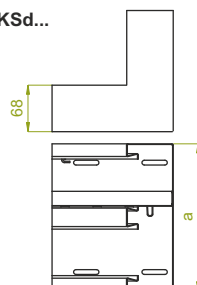
Kryt v komplete.

E-90



Koleno dvojkanálové vnútorné (lakované)

KWKSd...

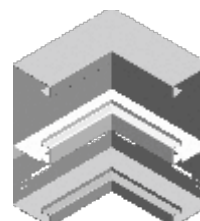


KWKSd215H68

± 1,0 mm

SYMBOL	šířka a mm	kg 1 ks	katalógové číslo	ks
KWKSd215H68	215	2,10	960221	4

Kryt v komplete.



POUŽITIE

Vedenie káblových trás elektrických, telekomunikačných a počítačových sietí vo vnútri objektov.

- doplňujúce informácie v kapitole XIX

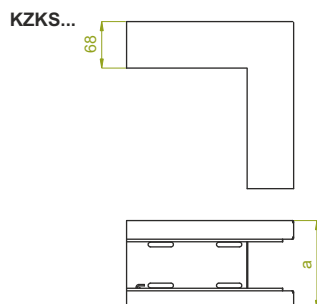
MATERIÁL

Oceľový plech galvanický zinkovaný PN-EN 10152
Lakovanie práškové v bielej farbe RAL 9010
alebo šedej RAL 7035
Na objednávku:
L - lakovanie v štandardnej farbe RAL
(info str.4)

Hr. plechu ± [mm]: 0,5 0,7 1,0 1,2 1,5 2,0



Koleno kanála vonkajšie (lakované)

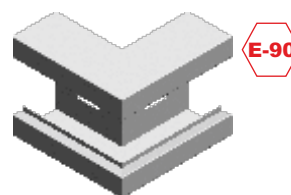


KZKS...H68

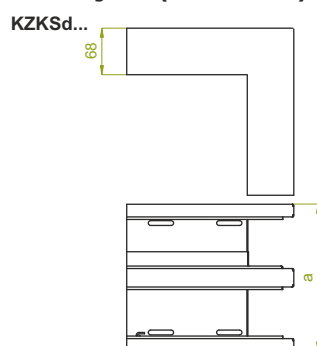
± 1,0 mm

SYMBOL	šírka a mm	kg 1 ks	katalógové číslo	ks
KZKS115H68	115	0,65	960311	8
KZKS130H68	130	0,70	960313	8
KZKS170H68	170	0,80	960317	6

Kryt v komplete.



Koleno dvojkanálové vonkajšie (lakované)

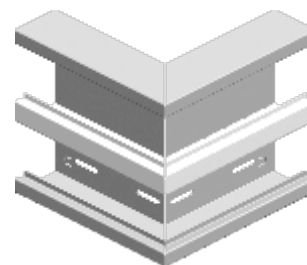


KZKSd215H68

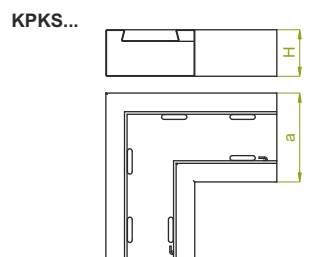
± 1,0 mm

SYMBOL	šírka a mm	kg 1 ks	katalógové číslo	ks
KZKSd215H68	215	1,35	960321	4

Kryt v komplete.



Koleno kanála vertikálne (lakované)

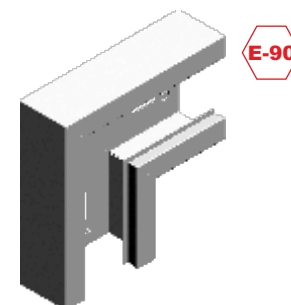


KPKS...H68

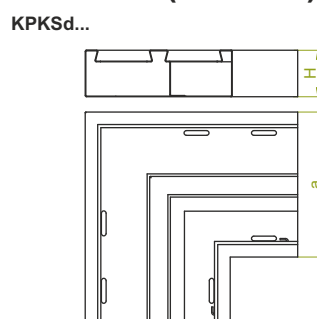
± 1,0 mm

SYMBOL	šírka a mm	kg 1 ks	katalógové číslo	ks
KPKS115H68	115	0,92	960411	8
KPKS130H68	130	0,95	960413	8
KPKS170H68	170	1,22	960417	6

Kryt v komplete.



Koleno dvojkanálové vertikálne (lakované)

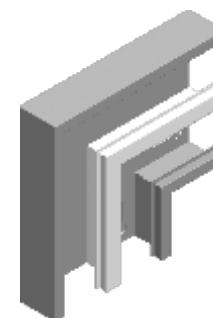


KPKSd215H68

± 1,0 mm

SYMBOL	šírka a mm	kg 1 ks	katalógové číslo	ks
KPKSd215H68	215	2,00	960421	4

Kryt v komplete.



POUŽITIE

Vedenie káblových trás elektrických, telekomunikačných a počítačových sietí vo vnútri objektov.

- doplňujúce informácie v kapitole XIX

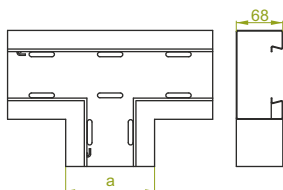
MATERIÁL

Oceľový plech galvanický zinkovaný PN-EN 10152
Lakovanie práškové v bielej farbe RAL 9010
alebo šedej RAL 7035
Na objednávku:
L - lakovanie v štandardnej farbe RAL
(info str.4)

Hr. plechu ± [mm]: **0,5 0,7 1,0 1,2 1,5 2,0**

**T-kus kanála (lakovaný)**

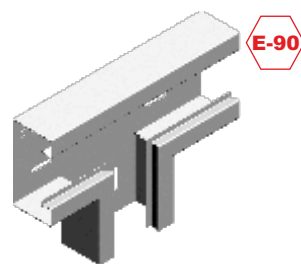
TSKS...

**TSKS...H68**

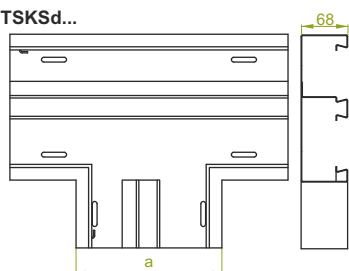
± 1,0 mm

SYMBOL	šírka a mm	kg 1 ks	katalógové číslo	ks
TSKS115H68	115	1,10	960511	6
TSKS130H68	130	1,20	960513	6
TSKS170H68	170	1,45	960517	6

Kryt v komplete.

**T-kus dvojkanálový (lakovaný)**

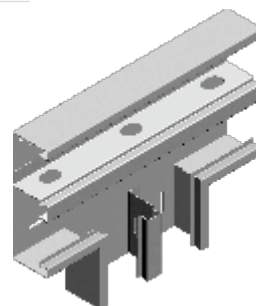
TSKSd...

**TSKSd215H68**

± 1,0 mm

SYMBOL	šírka a mm	kg 1 ks	katalógové číslo	ks
TSKSd215H68	215	2,55	950521	4

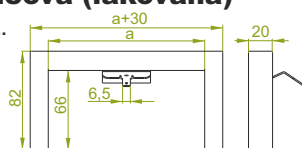
Kryt v komplete.

**POUŽITIE**

Vedenie káblových trás elektrických, telekomunikačných a počítačových sietí vo vnútri objektov.

Záslepka kanála koncová (lakovaná)

ZKK...

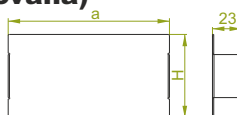
**ZKK...H68**

± 1,0 mm

SYMBOL	šírka a mm	kg 1 ks	katalógové číslo	ks
ZKK115H68	115	0,06	961611	50
ZKK130H68	130	0,07	961613	50
ZKK170H68	170	0,09	961617	50
ZKK215H68	215	0,12	961621	50

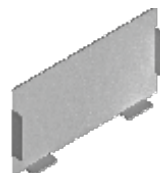
**Záslepka kanála (lakovaná)**

ZK...

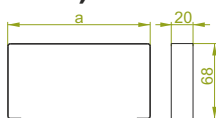
**ZK...H68**

± 1,0 mm

SYMBOL	šírka a mm	kg 1 ks	katalógové číslo	ks
ZK115H68	115	0,06	960611	50
ZK130H68	130	0,07	960613	50
ZK170H68	170	0,09	960617	50
ZK215H68	215	0,12	960621	50

**Krytka kanála (lakovaná)**

NM...

**NM...H68**

± 1,0 mm

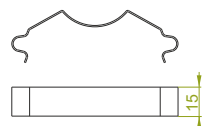
SYMBOL	šírka a mm	kg 1 ks	katalógové číslo	ks
NM115H68	115	0,02	960711	100
NM130H68	130	0,02	960713	100
NM170H68	170	0,03	960717	100
NM215H68	215	0,03	960721	100

POUŽITIE

Zamaskovanie spojov kanálov.

**Pružinový držiak kanála**

SU

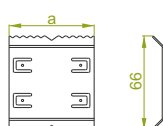
**SU**

± 1,0 mm

SYMBOL	šírka a mm	kg 1 ks	katalógové číslo	ks
SU	20	0,01	960800	100

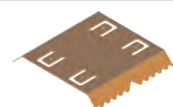
**Spojka kanála**

LKS...

**LKSH68**

± 1,0 mm

SYMBOL	šírka a mm	kg 1 ks	katalógové číslo	ks
LKSH68	60	0,03	960900	100

**POUŽITIE**

Spájanie podparapetných kanálov.

MATERIÁL

Oceľový plech galvanický zinkovaný PN-EN 10152
Lakovanie práškové v bielej farbe RAL 9010
alebo šedej RAL 7035
Na objednávku:
L - lakovanie v štandardnej farbe RAL
(info str.4)

MATERIÁL

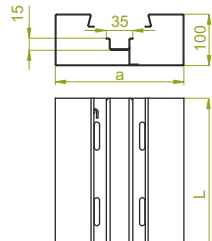
Pružinová oceľ mosádzna

E-90 - doplňujúce informácie v kapitole XIX



Podparapetný kanál (lakovaný)

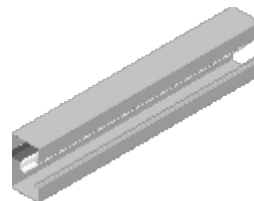
KS...



KS...H100

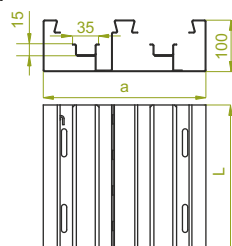
± 1,0 mm

SYMBOL	šírka a mm	dĺžka L mm	kg 1 m	katalógové číslo	ks/m
KS115H100/2	115	2000	3,36	910111	2/4
KS130H100/2	130	2000	3,46	910113	2/4
KS170H100/2	170	2000	3,75	910117	2/4



Podparapetný kanál dvojkanálový (lakovaný)

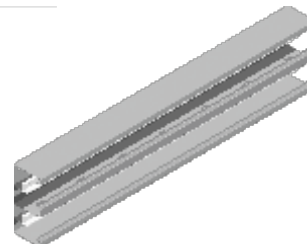
KSd...



KSd215H100

± 1,0 mm

SYMBOL	šírka a mm	dĺžka L mm	kg 1 m	katalógové číslo	ks/m
KSd215H100/2	215	2000	5,80	910121	2/4



Kryt kanála (lakovaný)

PKS

PKS

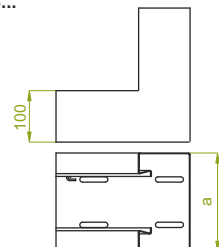
± 1,0 mm

SYMBOL	šírka a mm	dĺžka L mm	kg 1 m	katalógové číslo	ks/m
PKS	82	2000	0,80	900100	10/20



Koleno kanála vnútorné (lakované)

KWKS...



KWKS...H100

± 1,0 mm

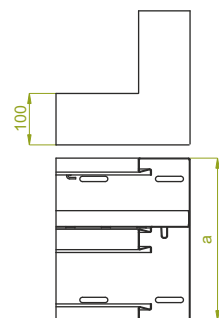
SYMBOL	šírka a mm	kg 1 ks	katalógové číslo	ks
KWKS115H100	115	0,90	910211	8
KWKS130H100	130	0,92	910213	8
KWKS170H100	170	1,00	910217	6

Kryt v komplete.



Koleno dvojkanálové vnútorné (lakované)

KWKSd...

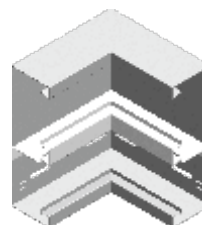


KWKSd215H100

± 1,0 mm

SYMBOL	šírka a mm	kg 1 ks	katalógové číslo	ks
KWKSd215H100	215	2,55	910221	4

Kryt v komplete.



POUŽITIE

Vedenie káblových trás elektrických, telekomunikačných a počítačových sietí vo vnútri objektov.

MATERIÁL

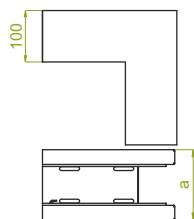
Oceľový plech galvanický zinkovaný PN-EN 10152
Lakovanie práškové v bielej farbe RAL 9010
alebo šedej RAL 7035
Na objednávku:
L - lakovanie v štandardnej farbe RAL
(info str.4)

Hr. plechu ± [mm]: 0,5 0,7 1,0 1,2 1,5 2,0



Koleno kanála vonkajšie (lakované)

KZKS...

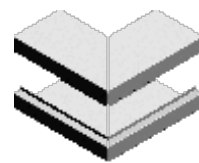


KZKS...H100

± 1,0 mm

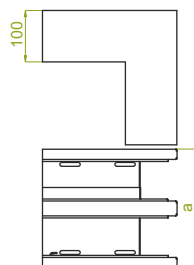
SYMBOL	šírka a mm	kg 1 ks	katalógové číslo	ks
KZKS115H100	115	0,75	910311	8
KZKS130H100	130	0,80	910313	8
KZKS170H100	170	0,91	910317	6

Kryt v komplete.



Koleno dvojkanálové vonkajšie (lakované)

KZKSd...

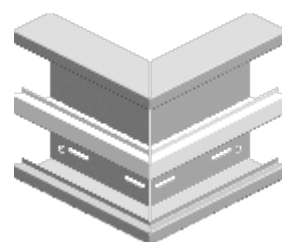


KZKSd215H100

± 1,0 mm

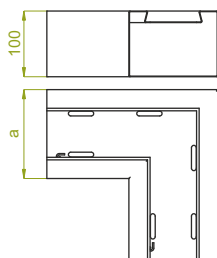
SYMBOL	šírka a mm	kg 1 ks	katalógové číslo	ks
KZKSd215H100	215	1,54	910321	4

Kryt v komplete.



Koleno kanála vertikálne (lakované)

KPKS...

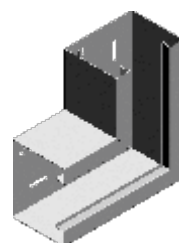


KPKS...H100

± 1,0 mm

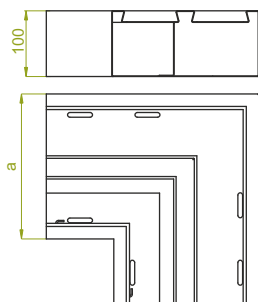
SYMBOL	šírka a mm	kg 1 ks	katalógové číslo	ks
KPKS115H100	115	1,00	910411	8
KPKS130H100	130	1,10	910413	8
KPKS170H100	170	1,40	910417	6

Kryt v komplete.



Koleno dvojkanálové vertikálne (lakované)

KPKSd...

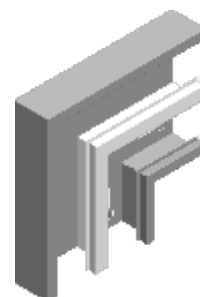


KPKSd215H100

± 1,0 mm

SYMBOL	šírka a mm	kg 1 ks	katalógové číslo	ks
KPKSd215H100	215	2,32	910421	4

Kryt v komplete.



POUŽITIE

Vedenie káblových trás elektrických, telekomunikačných a počítačových sietí vo vnútri objektov.

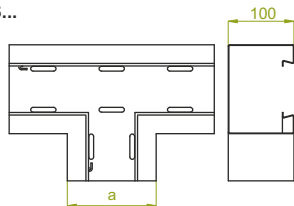
MATERIÁL

Oceľový plech galvanický zinkovaný PN-EN 10152
Lakovanie práškové v bielej farbe RAL 9010
alebo šedej RAL 7035
Na objednávku:
L - lakovanie v štandardnej farbe RAL
(info str.4)



T-kus kanála (lakovaný)

TSKS...

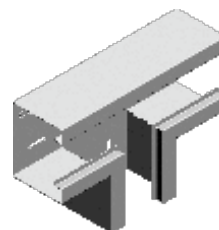


TSKS...H100

± 1,0 mm

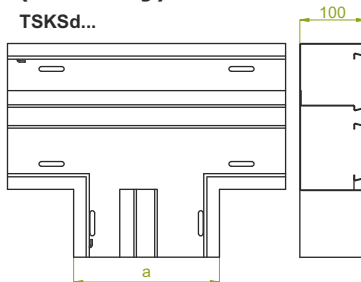
SYMBOL	šířka a mm	kg 1 ks	katalógové číslo	ks
TSKS115H100	115	1,20	910511	6
TSKS130H100	130	1,30	910513	6
TSKS170H100	170	1,55	910517	6

Kryt v komplete.



T-kus dvojkanálový (lakovaný)

TSKSd...

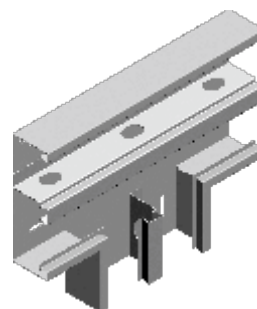


TSKSd215H68

± 1,0 mm

SYMBOL	šířka a mm	kg 1 ks	katalógové číslo	ks
TSKSd215H100	215	2,95	910261	4

Kryt v komplete.

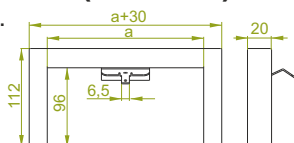


POUŽITIE

Vedenie káblových trás elektrických, telekomunikačných a počítačových sietí vo vnútri objektov.

Záslepka kanála koncová (lakovaná)

ZKK...



ZKK...H100

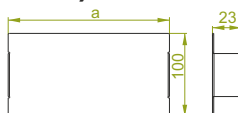
± 1,0 mm

SYMBOL	šířka a mm	kg 1 ks	katalógové číslo	ks
ZKK115H100	115	0,10	910811	50
ZKK130H100	130	0,11	910813	50
ZKK170H100	170	0,15	910817	50
ZKK215H100	215	0,20	910821	50



Záslepka kanála (lakovaná)

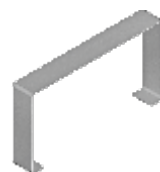
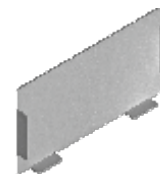
ZK...



ZK...H100

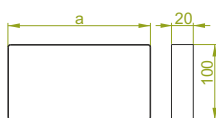
± 1,0 mm

SYMBOL	šířka a mm	kg 1 ks	katalógové číslo	ks
ZK115H100	115	0,10	910711	50
ZK130H100	130	0,11	910713	50
ZK170H100	170	0,15	910715	50
ZK215H100	215	0,20	910717	50



Krytka kanála (lakovaná)

NM...



NM...H100

± 1,0 mm

SYMBOL	šířka a mm	kg 1 ks	katalógové číslo	ks
NM115H100	115	0,02	910721	100
NM130H100	130	0,02	910723	100
NM170H100	170	0,03	910725	100
NM215H100	215	0,04	910727	100

POUŽITIE

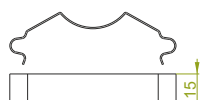
Zamaskovanie spojov kanálov.

MATERIÁL

Oceľový plech galvanický zinkovaný PN-EN 10152
Lakovanie práškové v bielej farbe RAL 9010
alebo šedej RAL 7035
Na objednávku:
L - lakovanie v štandardnej farbe RAL
(info str.4)

Pružinový držiak kanála

SU



SU

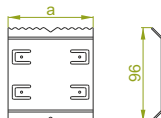
± 1,0 mm

SYMBOL	šířka a mm	kg 1 ks	katalógové číslo	ks
SU	20	0,01	960800	100



Spojka kanála

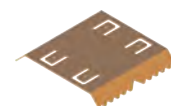
LKS...



LKSH100

± 1,0 mm

SYMBOL	šířka a mm	kg 1 ks	katalógové číslo	ks
LKSH100	60	0,06	910729	100



POUŽITIE

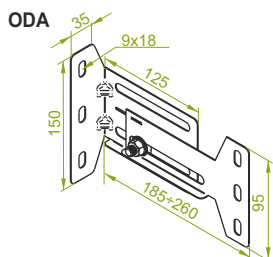
Spájanie podparapetných kanálov.

MATERIÁL

Pružinová oceľ mosádzna



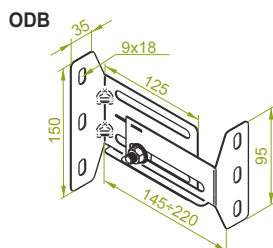
Dištančná príchytka



POZOR! Žiarové zinkovanie ponorom (EN ISO 1461:2011) a žiarové zinkovanie difúzne (EN ISO 17668:2016) pre prvky o max. rozmere 200 mm, bude nahradené metódou lamelového zinkovania (EN ISO 10683:2014-09).

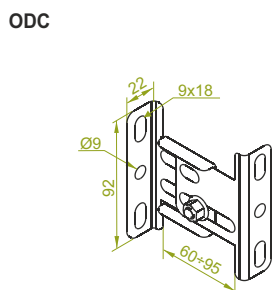
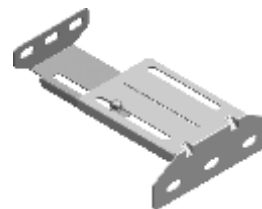
ODA

SYMBOL	dĺžka L mm	kg 1 ks	katalógové číslo	ks
ODA	185-260	0,37	752026	40



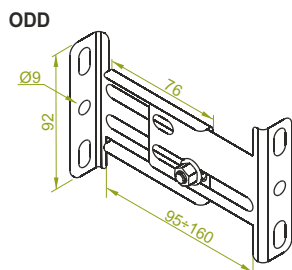
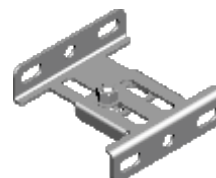
ODB

SYMBOL	dĺžka L mm	kg 1 ks	katalógové číslo	ks
ODB	150-225	0,37	752122	40



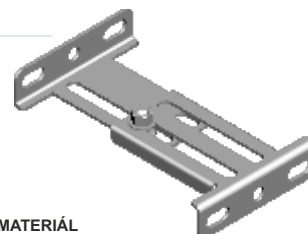
ODC

SYMBOL	dĺžka L mm	kg 1 ks	katalógové číslo	ks
ODC	60-95	0,13	752222	40



ODD

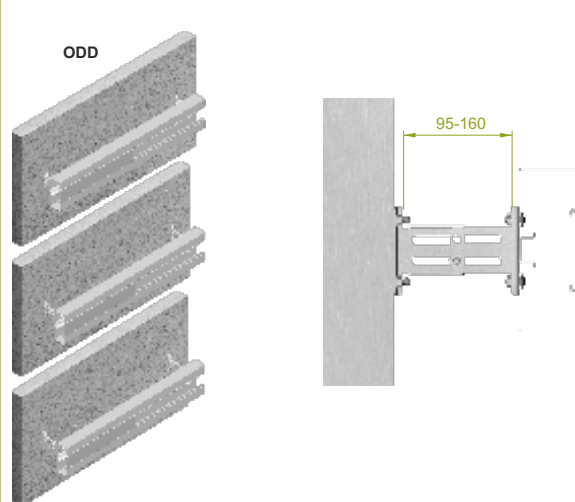
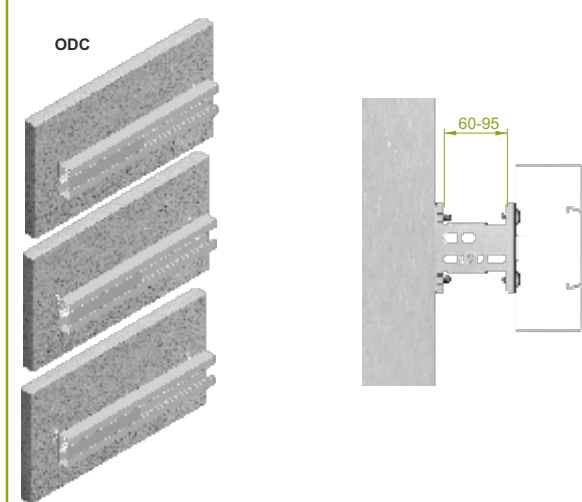
SYMBOL	dĺžka L mm	kg 1 ks	katalógové číslo	ks
ODD	95-160	0,17	752223	40



POUŽITIE
Inštalovanie žlabov, rebříkov, podparapetných kanálov, v odpovedajúcej vzdialenosti od steny.

MATERIÁL
Oceľ zinkovaná metódou
Sendzimira PN-EN 10346:2015-09
Na objednávku:
F - oceľ žiarovo (lamelovo) zinkovaná
ponorom PN-EN ISO 10683:2014-09
E - nerezová oceľ
L - lakovanie v štandardnej farbe RAL
(info str.4)

Príklad použitia ODC a ODD v spojení s podparapetnými kanálmi



Inštalačná krabica jednopolová

P1KN71x71

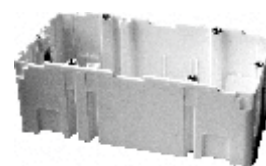
SYMBOL	hlbka mm	vzdialenosť otvorov mm	kg 1 ks	katalógové číslo	ks
P1KN71x71	48	60	0,06	022070	26



Inštalačná krabica dvojpolová

P2KN71x142

SYMBOL	hlbka mm	vzdialenosť otvorov mm	kg 1 ks	katalógové číslo	ks
P2KN71x142	48	60	0,08	022071	26



POZOR!
Inštalačné krabice univerzálne vhodné
na každý typ zásuviek a vypínačov
montovaných pod omietkou.

Možnosť spájania do viacerých zostáv.

POUŽITIE

Montáž inštalačných krabíc
do podparapetných kanálov.

MATERIÁL

PA 6 - samozhášavý

Príklad použitia podparapetných kanálov

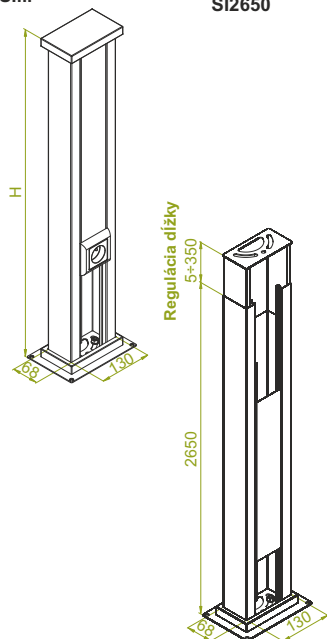




Inštalčný stĺpik

SI...

SI2650



SI...

± 1,0 mm

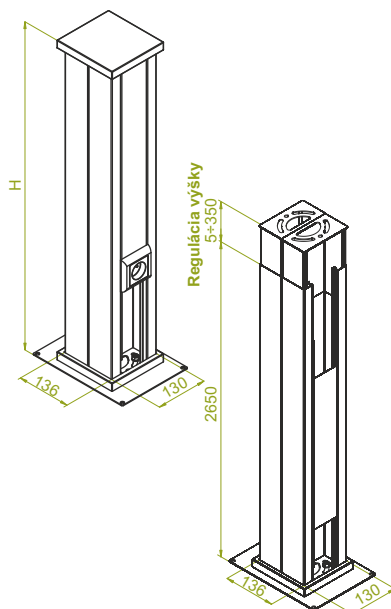
SYMBOL	výška H mm	kg 1 ks	katalógové číslo	ks
SI250	250	1,85	910911	8
SI500	500	2,85	910913	4
SI700	700	3,65	910915	4

SI2650

± 1,0 mm

SYMBOL	výška a mm	kg 1 ks	katalógové číslo	ks
SI2650	2650	11,50	910917	1

SPI...



SPI...

± 1,0 mm

SYMBOL	výška H mm	kg 1 ks	katalógové číslo	ks
SPI250	250	3,15	911011	6
SPI500	500	5,15	911013	4
SPI700	700	6,80	911015	4

SPI2650

± 1,0 mm

SYMBOL	výška a mm	kg 1 ks	katalógové číslo	ks
SPI2650	2650	22,30	911017	1

POUŽITIE

Vedenie káblových trás elektrických, telekomunikačných a počítačových sietí vo vnútri objektov.

MATERIÁL

Oceľový plech galvanický zinkovaný PN-EN 10152
Lakovanie práškové v bielej farbe RAL 9010
alebo šedej RAL 7035
Na objednávku:
L - lakovanie v štandardnej farbe RAL
(info str.4)