

OPNJ...H50 Obchádzka žľabu vertikálna

Informácie:

POUŽITIE

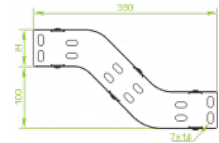
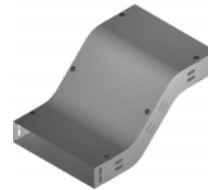
Obchádzka prekážky vo vertikálnom smere káblovej trasy.

MATERIÁL

Oceľový plech zinkovaný metódou Sendzimira EN 10346:2011.

Na objednávku:
F - oceľový plech žiarovo zinkovaný ponorom EN ISO 1461:2011,

E - nerezová oceľ EN 10088,

L - lakovanie práškové ľubovoľnej farby.


- K montáži je potrebné použiť skrutky SGKM6x12 alebo SGM6x12

a spojku LPLH50 alebo LPPH50.

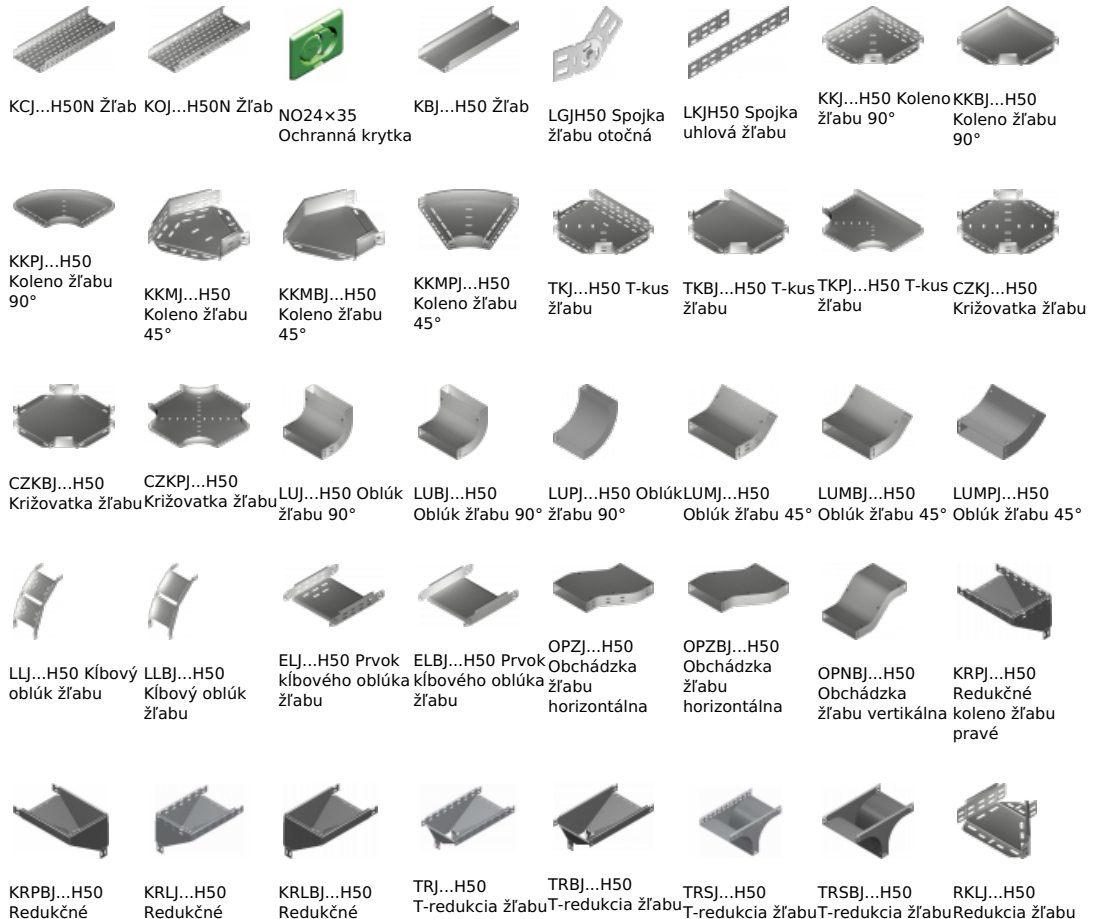
- Kryty sú súčasťou tvarovky.

Verzie:

 Hrúbka plechu: **1,0 mm**

Symbol	Šírka a [mm]	Kat. číslo	Množ./bal.	Hmotnosť [kg]
OPNJ50H50	50	154505	2	0,55
OPNJ100H50	100	154510	2	0,81
OPNJ150H50	150	154515	2	1,07
OPNJ200H50	200	154520	2	1,33
OPNJ300H50	300	154530	2	1,87
OPNJ400H50	400	154540	2	2,39
OPNJ500H50	500	154550	2	3,13
OPNJ600H50	600	154560	2	3,47

Súvisiace produkty:



koleno žľabu
pravé



RKLBJ...H50
Redukcia žľabu
ľavá

koleno žľabu
ľavé



RKPJ...H50
Redukcia žľabu
pravá

koleno žľabu
ľavé



RKPBJ...H50
Redukcia žľabu
pravá



RKSJ...H50
Redukcia žľabu
symetrická



RKSBJ...H50
Redukcia žľabu
symetrická

symetrická



LRJH50 Spojka
žľabu
rozvetvovacia

symetrická



LRBJH50 Spojka
žľabu
rozvetvovacia

ľavá



TKDJ...H50
Dopĺňujúci diel
žľabu T



LRPJH50 Spojka
žľabu
rozvetvovacia