

ZKZP...H200 Záslepka žľabu

Informácie:

POUŽITIE

Ukončenie káblovej trasy.

Zlepšenie estetiky káblového žľabu.

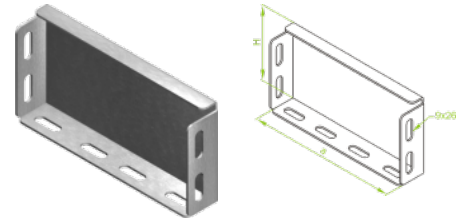
MATERIÁL

Oceľ žiarovo zinkovaná ponorom EN ISO 1461:2011

Na objednávku:

E - nerezová oceľ EN 10088

L - lakovanie práškové fubovoľnej farby



Verzie:

Hrúbka plechu: **1,5 mm**

Symbol	Šírka a [mm]	Kat. číslo	Množ./bal.	Výška H [mm]	Hmotnosť [kg]
ZKZP200H200	195	374220	20	195	0,42
ZKZP300H200	295	374230	20	195	0,60
ZKZP400H200	395	374240	20	195	0,73
ZKZP500H200	495	374250	10	195	0,86
ZKZP600H200	595	374260	10	195	1,13