

## LUMJ...H50 Oblúk žľabu 45°

### Informácie:

#### POUŽITIE

Zmena smeru vedenia káblových trás.

#### MATERIÁL

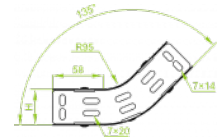
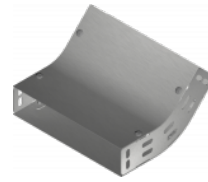
Oceľový plech zinkovaný metódou Sendzimira EN 10346:2011.

#### Na objednávku:

**F** - oceľový plech žiarovo zinkovaný ponorom EN ISO 1461:2011,

**E** - nerezová oceľ EN 10088,

**L** - lakovanie práškové ľubovoľnej farby.



- K montáži je potrebné použiť skrutky SGKM6x12 alebo SGM6x12

a spojku LPLH50 alebo LPPH50.

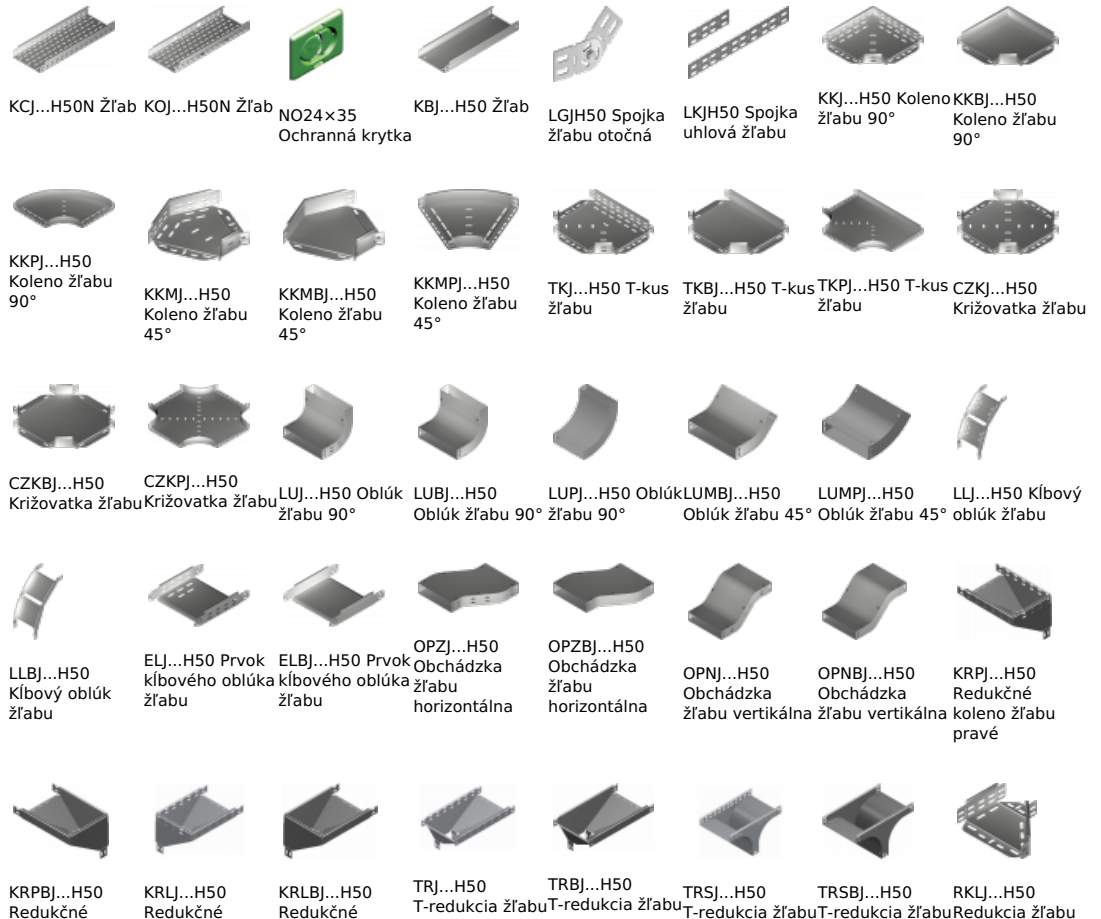
- Kryty sú súčasťou tvarovky.

### Verzie:

Hrúbka plechu: **1,0 mm**

Symbol	Šírka a [mm]	Kat. číslo	Množ./bal.	Hmotnosť [kg]
LUMJ50H50	50	153705	2	0,40
LUMJ100H50	100	153710	2	0,58
LUMJ150H50	150	153715	2	0,78
LUMJ200H50	200	153720	2	1,01
LUMJ300H50	300	153730	2	1,36
LUMJ400H50	400	153740	2	1,76
LUMJ500H50	500	153750	2	2,13
LUMJ600H50	600	153760	2	2,49

### Súvisiace produkty:



koleno žľabu  
pravé



RKLBJ...H50  
Redukcia žľabu  
ľavá

koleno žľabu  
ľavé



RKPJ...H50  
Redukcia žľabu  
pravá

koleno žľabu  
ľavé



RKPBJ...H50  
Redukcia žľabu  
pravá



RKSJ...H50  
Redukcia žľabu  
symetrická



RKSBJ...H50  
Redukcia žľabu  
symetrická

symetrická



LRJH50 Spojka  
žľabu  
rozvetvovacia

symetrická



LRBJH50 Spojka  
žľabu  
rozvetvovacia

ľavá



TKDJ...H50  
Dopĺňujúci diel  
žľabu T



LRPJH50 Spojka  
žľabu  
rozvetvovacia