

OPZBJ...H50 Obchádzka žľabu horizontálna

Informácie:

POUŽITIE

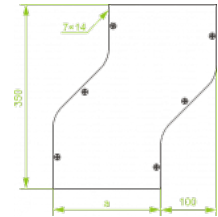
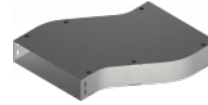
Obchádzka prekážky v horizontálnom smere káblovej trasy.

MATERIÁL

Oceľový plech zinkovaný metódou Sendzimira EN 10346:2011.

Na objednávku:
F - oceľový plech žiarovo zinkovaný ponorom EN ISO 1461:2011,

E - nerezová oceľ EN 10088,

L - lakovanie práškové ľubovoľnej farby.


- K montáži je potrebné použiť skrutky SGKM6x12 alebo SGM6x12

a spojku LPLH50 alebo LPPH50.

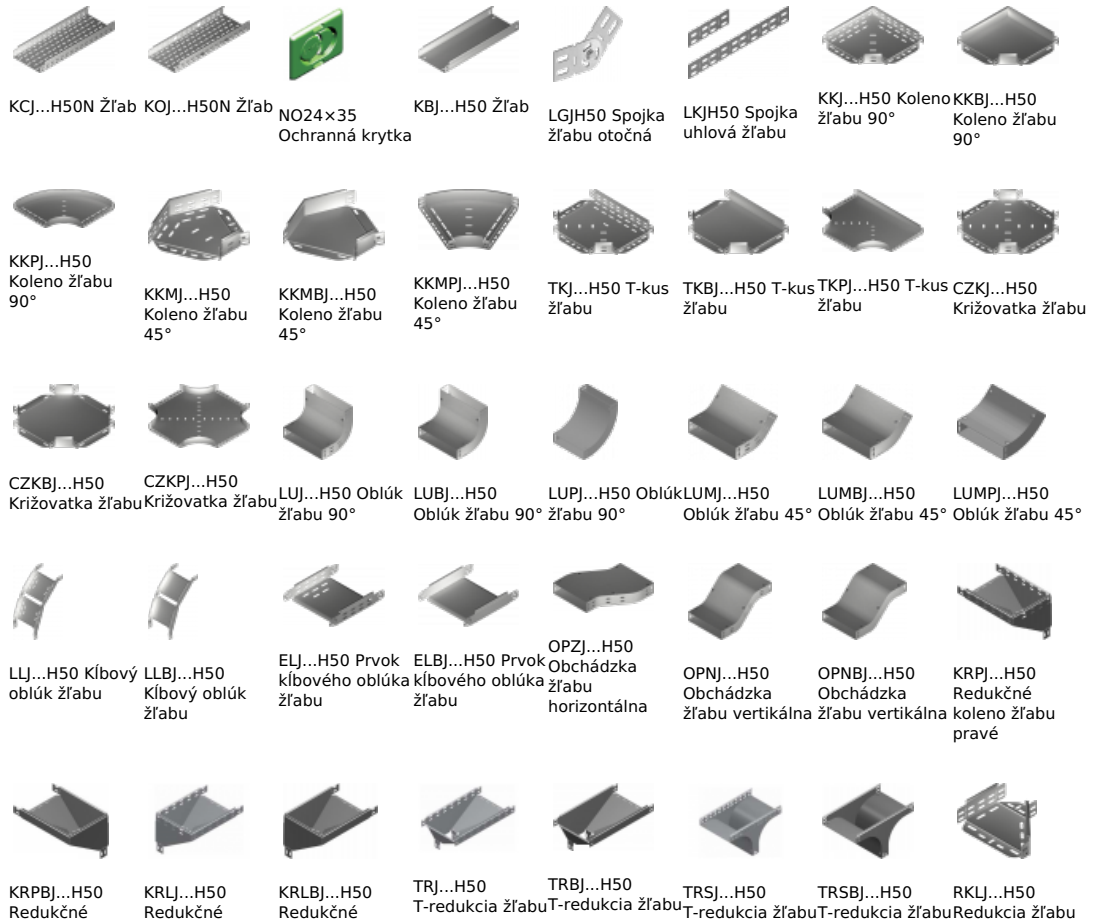
- Kryty sú súčasťou tvarovky.

Verzie:

 Hrúbka plechu: **1,0 mm**

Symbol	Šírka a [mm]	Kat. číslo	Množ./bal.	Hmotnosť [kg]
OPZBJ50H50	50	153701	2	0,55
OPZBJ100H50	100	153801	2	0,81
OPZBJ150H50	150	153901	2	1,07
OPZBJ200H50	200	154001	2	1,33
OPZBJ300H50	300	154201	2	1,87
OPZBJ400H50	400	154301	2	2,39
OPZBJ500H50	500	154401	2	3,13
OPZBJ600H50	600	154501	2	3,47

Súvisiace produkty:



koleno žľabu
pravéRKLBJ...H50
Redukcia žľabu
ľavákoleno žľabu
ľavéRKPJ...H50
Redukcia žľabu
pravákoleno žľabu
ľavéRKPBJ...H50
Redukcia žľabu
praváRKSJ...H50
Redukcia žľabu
symetrickáRKSBJ...H50
Redukcia žľabu
symetrická

symetrická

LRJH50 Spojka
žľabu
rozvetvovacia

symetrická

LRBJH50 Spojka
žľabu
rozvetvovacia

ľavá

TKDJ...H50
Dopĺňujúci diel
žľabu TLRPJH50 Spojka
žľabu
rozvetvovacia