

## KRLZP...H200 Redukčné koleno ľavé

### Informácie:

**POUŽITIE**

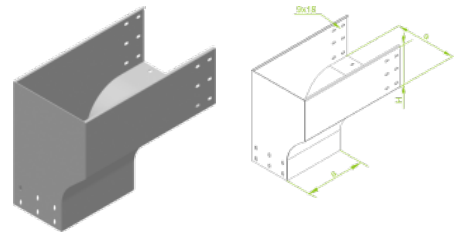
Zmena smeru káblových trás zo smeru horizontálneho na vertikálny.

**MATERIÁL**

Oceľ žiarovo zinkovaná ponorom EN ISO 1461:2011.

**Na objednávku:**

**E** - nerezová oceľ EN 10088  
**L** - lakovanie práškové ľubovoľnej farby



- K montáži tvarovky so žľabom je potrebné použiť spojky LZCH200 a skrutky SGKFM8x14 alebo SGFM8x14.

### Verzie:

Hrúbka plechu: **1,5 mm**

Symbol	Šírka a [mm]	Kat. číslo	Množ./bal.	Hmotnosť [kg]
<b>KRLZP200H200</b>	<b>200</b>	<b>374620</b>	<b>10</b>	<b>6,10</b>
<b>KRLZP300H200</b>	<b>300</b>	<b>374630</b>	<b>4</b>	<b>6,92</b>
<b>KRLZP400H200</b>	<b>400</b>	<b>374640</b>	<b>4</b>	<b>7,80</b>
<b>KRLZP500H200</b>	<b>500</b>	<b>374650</b>	<b>4</b>	<b>8,74</b>
<b>KRLZP600H200</b>	<b>600</b>	<b>374660</b>	<b>4</b>	<b>9,75</b>