

KRLZC...H200 Redukčné koleno ľavé

Informácie:

POUŽITIE

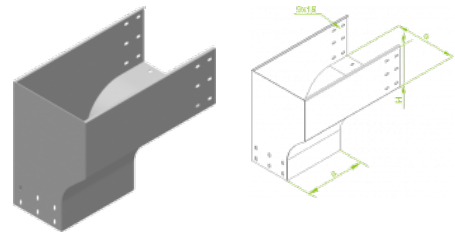
Zmena smeru káblových trás zo smeru horizontálneho na vertikálny.

MATERIÁL

Oceľ žiarovo zinkovaná ponorom EN ISO 1461:2011.

Na objednávku:

E - nerezová oceľ EN 10088
L - lakovanie práškové ľubovoľnej farby



- K montáži tvarovky so žľabom je potrebné použiť spojky LZCH200 a skrutky SGKFM8x14 alebo SGFM8x14.

Verzie:

Hrúbka plechu: **2,0 mm**

| Symbol | Šírka a [mm] | Kat. číslo | Množ./bal. | Hmotnosť [kg] |
|---------------------|--------------|---------------|------------|---------------|
| KRLZC200H200 | 200 | 374320 | 10 | 8,41 |
| KRLZC300H200 | 300 | 374330 | 4 | 9,19 |
| KRLZC400H200 | 400 | 374340 | 4 | 10,36 |
| KRLZC500H200 | 500 | 374350 | 4 | 11,62 |
| KRLZC600H200 | 600 | 374360 | 4 | 12,96 |