

OPNP...H50 Obchádzka žľabu vertikálna

Informácie:

POUŽITIE

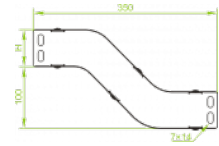
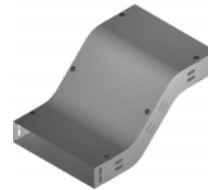
Obchádzka prekážky vo vertikálnom smere káblovej trasy.

MATERIÁL

Oceľový plech zinkovaný metódou Sendzimira EN 10346:2011.

Na objednávku:
F - oceľový plech žiarovo zinkovaný ponorom EN ISO 1461:2011,

E - nerezová oceľ EN 10088,

L - lakovanie práškové ľubovoľnej farby.


- K montáži je potrebné použiť skrutky SGKM6x12 alebo SGM6x12

a spojku LPLH50 alebo LPPH50.

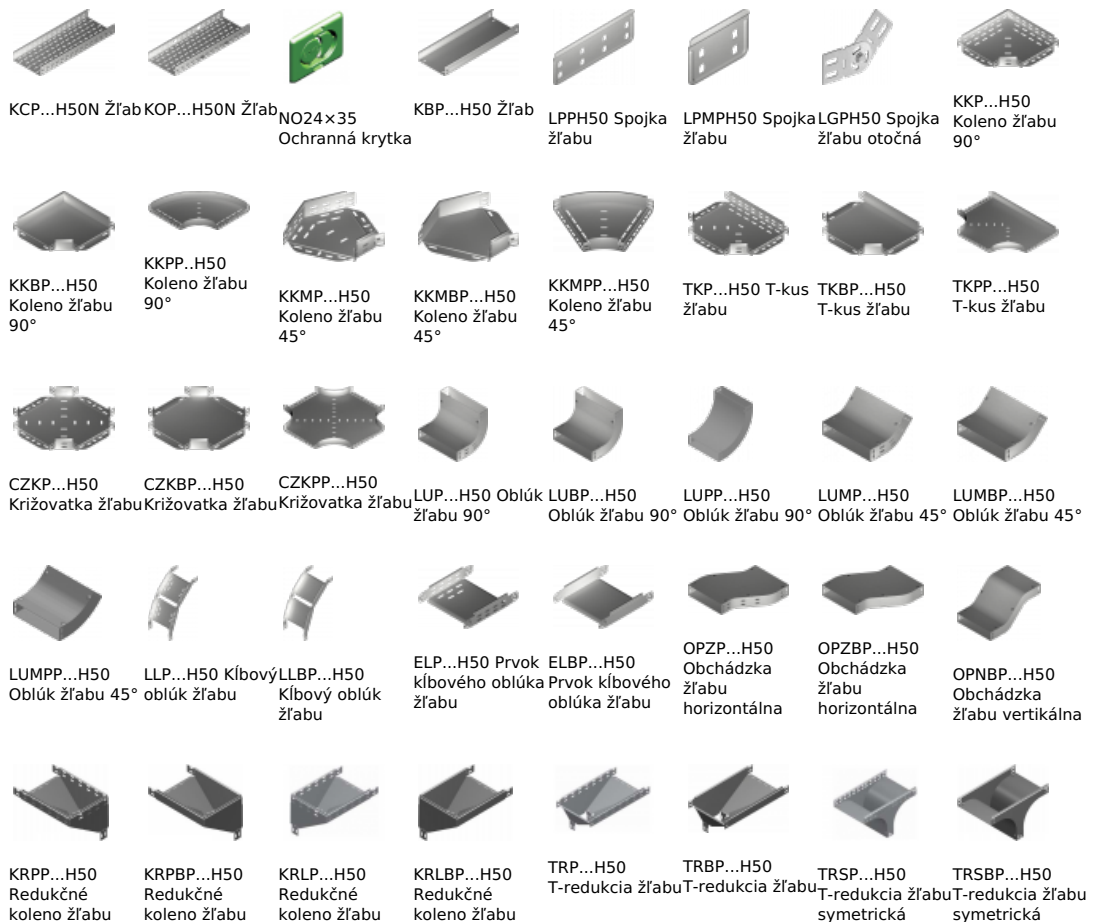
- Kryty sú súčasťou tvarovky.

Verzie:

 Hrúbka plechu: **1,5 mm**

Symbol	Sírka a [mm]	Kat. číslo	Množ./bal.	Hmotnosť [kg]
OPNP50H50	50	154605	10	0,80
OPNP100H50	100	154610	10	1,22
OPNP150H50	150	154615	10	1,60
OPNP200H50	200	154620	10	1,98
OPNP300H50	300	154630	4	2,92
OPNP400H50	400	154640	4	3,56
OPNP500H50	500	154650	4	4,68
OPNP600H50	600	154660	4	5,24

Súvisiace produkty:



pravé

RKLP...H50
Redukcia žľabu
ľavá

pravé

RKLBP...H50
Redukcia žľabu
ľavá

ľavé

RKPP...H50
Redukcia žľabu
pravá

ľavé

RKPBP...H50
Redukcia žľabu
praváRKSP...H50
Redukcia žľabu
symetrickáRKSBP...H50
Redukcia žľabu
symetrickáTKDP...H50
Doplňujúci diel
žľabu TLRPPH50 Spojka
žľabu
rozvetvovacia