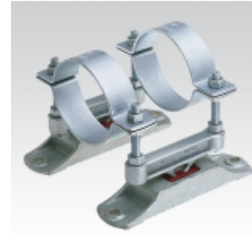


## PHONOLYT® Pevný bod, dvojdielna sada, Zn

### Informácie:

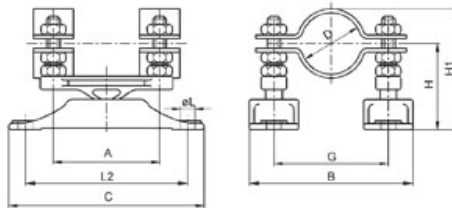
#### Použitie

- Ideálne konštrukčný prvok pre akusticke izolované pevné body potrubia pri požiadavkách na protihlukovú ochranu podľa DIN 4109 a VDI 4100
- Ideálne vhodný na upevňovanie potrubí na steny , stropy a podlahy
- Upevnenie potrubia a kanálov pri montáži na podlahu
- Ideálne vhodný ako akusticky izolovaný pevný bod pre stúpačky



#### Výhody pre Vás

- Akusticky oddeľuje potrubia od stavebnej konštrukcie
- Podpera odpadového potrubia pripravená pre remeselnú montáž , s perfektným odizolovaním hluku
- Dvojité montážna sada pre vysoké zaťaženia
- So zvýšenou hrúbkou : vhodný aj pre meniace sa smer zaťaženia u plastových potrubí
- Umožňuje minimálny odstup od stavebnej konštrukcie
- Plynule nastaviteľná vzdialenosť od steny pomocou závitových čapov
- Praktické riešenie uľahčuje montáž
- Kotviace pevný bod pre všetky typy potrubia nezávisle na oporných prírubách a mufnách
- Zníženie hluku až o 40 dB ( A )
- Bez obsahu silikónu



### Verzie:

Symbol	Kat. číslo	Množ./bal.	B [mm]	A [mm]	L2	H [mm]	C [mm]	Ø L	Rozm. r [palcov]	H1 [mm]	Rozm. r Ø [mm]	Objímka - Rozsah D [mm]	Závitový kolík [mm]	G [mm]	DN
dB 27, M10, 3/8	120352	1	98	80	122	62	147	11	1	82		31-35	M10x55	61	
dB 27, M10, 1/2	120356	1	112	80	122	62	147	11	1 1/4	86		40-43	M10x55	75	
dB 27, M10, 3/4	120360	1	117	80	122	62	147	11	1 1/2	89		46-50	M10x55	80	
dB 27, M10, 1 1/4	120408	1	163	126	194	95	227	13	2	130		56-61	M12x80	103	50
dB 27, M10, 1 1/2	120413	1	182	126	194	95	227	13	2 1/2	139		75-80	M12x100	122	65/70
dB 27, M10, 1	120371	1	129	80	122	62	147	11	2	96		58-61	M10x55	92	
dB 27, M10, 54 mm (53-57 mm)	120375	1	196	126	194	95	227	13	3	146		88-93	M12x100	136	
dB 40,	120391	1	217	126	194	95	227	13	4	157		108-115	M12x100	157	100

M12, 1 dB 40, M12, 1 1/4	120365	1	233	126	194	95	227	13		164	125	125-1 30	M12x 100	173	
M12, 1 dB 40, M12, 1 1/2	120395	1	243	126	194	95	227	13	5	169		133-1 40	M12x 100	183	125
M12, 1 dB 40, M12, 54 mm (53-57 mm)	120399	1	269	126	194	95	227	13	6	182		159-1 66	M12x 130	209	150
M12, 2 dB 40, M12, 2	120403	1	319	126	194	95	227	13		207	212	210-2 16	M12x 150	259	200