

## Upínacie svorky F1 AH, hot-dip Zn

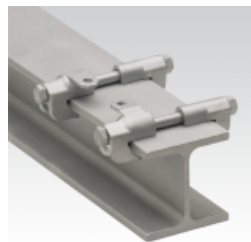
### Informácie:

#### Použitie

- K upevneniu klzného uloženia MOPRO na podpernú konštrukciu z oceľových profilov
- Používa sa pre pevné body a vedenie (klzné uloženie) s políškou proti nadvhovaniu
- Zároveň pozinkované vyhotovenie pre použitie vo vnútorných i vonkajších priestoroch
- Pre klzné uloženie s hrúbkou pátky od 15 mm

#### Výhody pre Vás

- Sady s predkonštrukčnou úpravou obsahujú vodiace prvky ak: rím príslušné skrutky a matice
- 1 Sada obsahuje vodiace prvky a skrutky / matice na upevnenie klzného uloženia na podpernú konštrukciu



### Verzie:

| Symbol                         | Kat. číslo | Množ./bal. | Obsah použitia                 | Rozmer profilu [mm] | Sírka pasnice [mm] | Sírka profilu [mm] |
|--------------------------------|------------|------------|--------------------------------|---------------------|--------------------|--------------------|
| pre konštrukciu<br>HE-A 100, F | 131380     | 1          | Podľa normy<br>DIN 1025 časť 3 | 100                 | 8                  | 100                |
| pre konštrukciu<br>HE-A 120, F | 133063     | 1          | Podľa normy<br>DIN 1025 časť 3 | 120                 | 8                  | 120                |
| pre konštrukciu<br>HE-A 140, F | 134848     | 1          | Podľa normy<br>DIN 1025 časť 3 | 140                 | 8,5                | 140                |
| pre konštrukciu<br>HE-A 160, F | 134688     | 1          | Podľa normy<br>DIN 1025 časť 3 | 160                 | 9                  | 160                |
| pre konštrukciu<br>HE-B 100, F | 132242     | 1          | Podľa normy<br>DIN 1025 časť 2 | 100                 | 10                 | 100                |
| pre konštrukciu<br>HE-B 120, F | 135371     | 1          | Podľa normy<br>DIN 1025 časť 2 | 120                 | 11                 | 120                |
| pre konštrukciu<br>HE-B 140, F | 135372     | 1          | Podľa normy<br>DIN 1025 časť 2 | 140                 | 12                 | 140                |
| pre konštrukciu<br>HE-B 160, F | 131381     | 1          | Podľa normy<br>DIN 1025 časť 2 | 160                 | 13                 | 160                |
| pre konštrukciu<br>T 120, F    | 135489     | 1          | Podľa normy<br>DIN 1024        | 120                 | 13                 | 120                |