

KKJ...H60 Koleno žľabu 90°

Informácie:

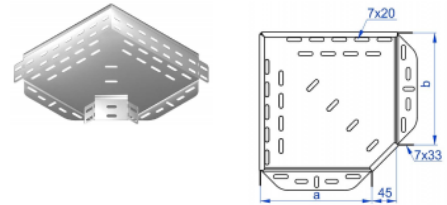
Použitie:
 Zmena smeru vedenia káblových trás.

Materiál:

Oceľ zinkovaná metódou Sendzimira EN 10346:2015-09,

Na objednávku:

F - oceľ žiarovo zinkovaná ponorom EN ISO 1461:2011,
E - nerezová oceľ EN 10088,
L - lakovanie v štandardnej farbe RAL.



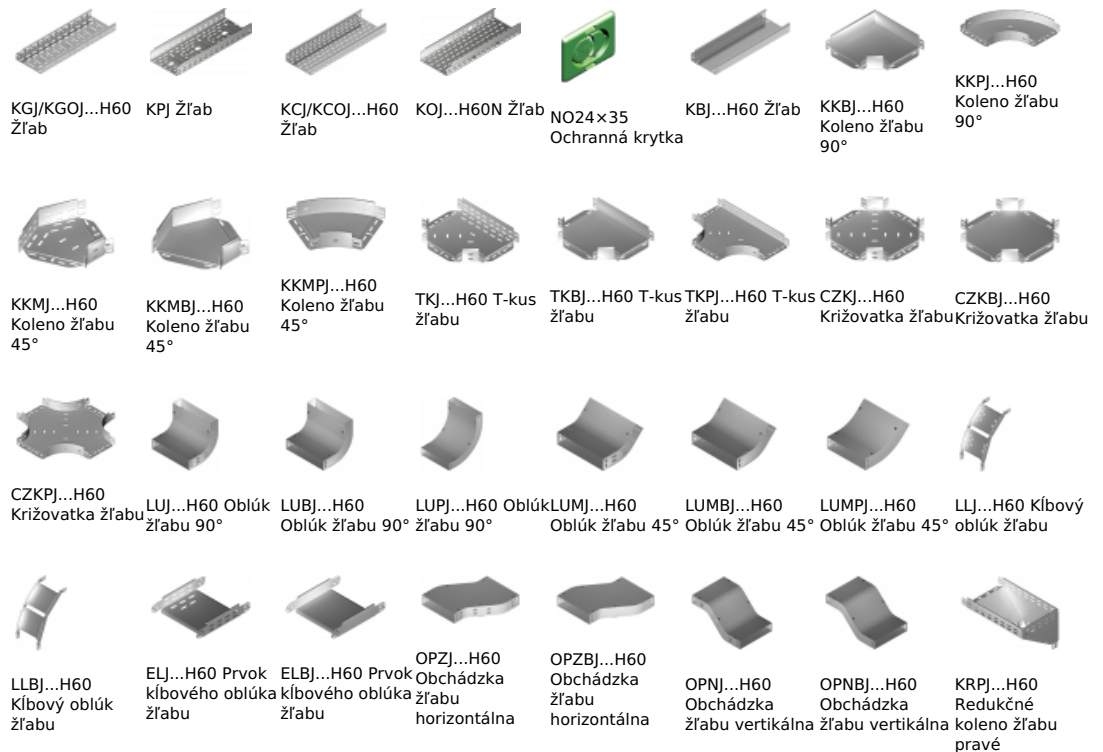
K montáži je potrebné použiť skrutky SGKM6x12 alebo SGM6x12. Pri neštandardných objednávkach treba uviesť rozmer a, b.

Verzie:

Hrúbka plechu: **1,0 mm**

Symbol	Šírka a [mm]	Kat. číslo	Množ./bal.	Hmotnosť [kg]
KKJ50H60	50	162724	20	0,22
KKJ100H60	100	166210	20	0,41
KKJ150H60	150	166215	10	0,58
KKJ200H60	200	166220	10	0,79
KKJ300H60	300	166230	10	1,30
KKJ400H60	400	166240	10	2,20
KKJ500H60	500	166250	10	2,94
KKJ600H60	600	166260	10	3,92

Súvisiace produkty:

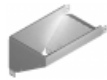




KRPBJ...H60
 Redukčné koleno žľabu pravé



KRLJ...H60
 Redukčné koleno žľabu ľavé



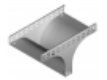
KRLBJ...H60
 Redukčné koleno žľabu ľavé



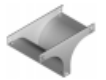
TRJ...H60
 T-redukcia žľabu



TRBJ...H60
 T-redukcia žľabu



TRSJ...H60
 T-redukcia žľabu symetrická



TRSBJ...H60
 T-redukcia žľabu symetrická



RKLJ...H60
 Redukcia žľabu ľavá



RKLBJ...H60
 Redukcia žľabu ľavá



RKPJ...H60
 Redukcia žľabu pravá



RKPBJ...H60
 Redukcia žľabu pravá



RKSJ...H60
 Redukcia žľabu symetrická



RKSBJ...H60
 Redukcia žľabu symetrická



LRJH60 Spojka žľabu rozvetvovacia



LRBJH60 Spojka žľabu rozvetvovacia



TKDJ...H60
 Dopĺňujúci diel žľabu T



LRPJH60 Spojka žľabu rozvetvovacia