

## M-100÷240 ŽSR Stožiar prírubový s rebríkom a plošinou

### Informácie:

#### POUŽITIE

na osvetlenie štadiónov, priestorov železnice, odstavných plôch a prekladísk, osvetlenie železničných tratí, stavebných objektov železnice.

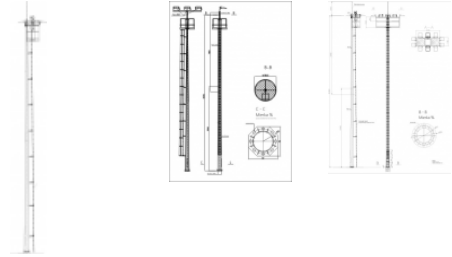
Osvetľovací stožiar prírubový s rebríkom a plošinou je vykonaný v dvoch bezpečnostných prevedeniach:

1. označenie "R/O" znamená, že má pozdĺž celého rebríka ochranný kôš.
2. v druhom prípade môže byť bezpečnosť obsluhy zabezpečená bezpečnostným systémom SOLL (označenie "SOLL") pozostávajúceho z bezpečnostnej koľajnice pozdĺž celej dĺžky rebríka, do ktorej sa zasúva "bežec" bezpečnostného postroja obsluhy.

Železničný stožiar prírubový s rebríkom a plošinou sa osádza na odlievavý betónový základ s určeným vncom základu (je potrebné prepočítať pre konkrétny typ zeminy).

#### MATERIÁL

Oceľový plech žiarovo zinkovaný ponorom podľa EN ISO 1461:2011



### Verzie:

Symbol	Kat. číslo	Hmotnosť [kg]	H [m]	Ød/De [mm]	Základ
M-100/16 ŽSR R/O+K	1101310867	1165,00	10	300/450	2,0 x 1,1 x 1,1
M-150/16 ŽSR R/O+K	1101310866	1565,00	15	250/410	2,5 x 1,6 x 1,6
M-200/16 ŽSR R+K+COMPL-SOLL	1103000207	2550,00	20	250/570	WF-M-200 16*M30 /32*1090+ŠAB
M-200/16 ŽSR R-O+K	1103000206	2750,00	20	250/70	WF-M-200 16*M30 /32*1090+ŠAB
M-240/16 ŽSR R+K+SOLL	1103000208	3150,00	24	220/680	WF-M-240 ŽSR 16* M30/32*1090+ŠAB