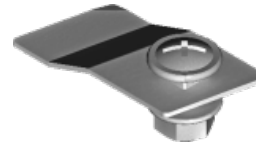


ZAMK Zámok krytu

Informácie:

POUŽITIE

- Zabezpečenie krytu pred zosunutím zo žľabu.
- Pre samostatnú montáž do krytu.



MATERIÁL

- Oceľový plech zinkovaný metódou Sendzimira EN 10346:2011.

Na objednávku:

- **F** - oceľový plech, žiarovo zinkovaný ponorom EN ISO 1461:2011.

POZOR!

Zámok je predávaný ako komplet.

Zámok sa používa do krytu o šírke viac ako $a=100\text{mm}$