

KKBJ...H80 Koleno žľabu 90°

Informácie:

POUŽITIE

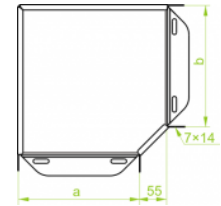
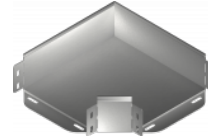
Zmena smeru vedenia káblových trás.

MATERIÁL

Oceľový plech zinkovaný metódou Sendzimira EN 10346:2011.

Na objednávku:
F - oceľový plech, žiarovo zinkovaný ponorom EN ISO 1461:2011,

E - nerezová oceľ,

L - lakovanie práškovej ľubovoľnej farby.


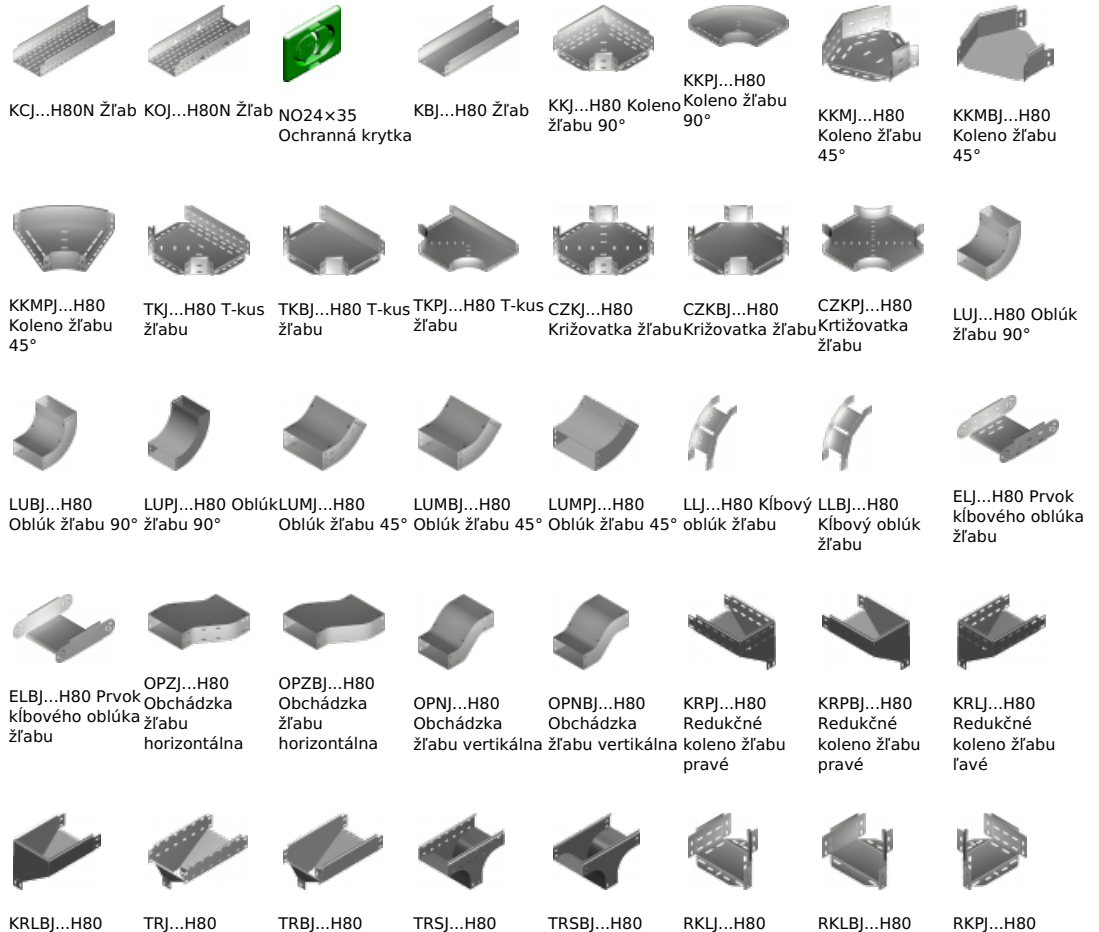
- Na montáž použite komplety skrutiek SGKM6x12 alebo SGM6x12
- Pri neštandardných objednávkach je potrebné zadať rozmer a, b.
- K pripojeniu k žľabu nie sú potrebné spojky!

Verzie:

 Hrúbka plechu: **1,0 mm**

Symbol	Sírka a [mm]	Kat. číslo	Množ./baľ.	Hmotnosť [kg]
KKBJ100H80	100	186110	10	0,48
KKBJ150H80	150	186115	10	0,62
KKBJ200H80	200	186120	10	0,90
KKBJ300H80	300	186130	4	1,60
KKBJ400H80	400	186140	4	2,30
KKBJ500H80	500	186150	2	3,06
KKBJ600H80	600	186160	2	4,06

Súvisiace produkty:



Redukčné
koleno žľabu
ľavé



RKPBJ...H80
Redukcia žľabu
pravá

T-redukcia žľabu



RKSJ...H80
Redukcia žľabu
symetrická

T-redukcia žľabu



RKSBJ...H80
Redukcia žľabu
symetrická

T-redukcia žľabu



LRJH80 Spojka
žľabu
rozvetvovacia

T-redukcia žľabu



LRBJH80 Spojka
žľabu
rozvetvovacia

Redukcia žľabu
ľavá



TKDJ...H80
Doplňujúci diel
žľabu T

Redukcia žľabu
ľavá



LRPJH80 Spojka
žľabu
rozvetvovacia

Redukcia žľabu
pravá