

## KRPBP...H80 Redukčné koleno žľabu pravé

### Informácie:

#### POUŽITIE

Prechod zo smeru horizontálneho do smeru vertikálneho.

#### MATERIÁL

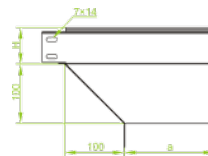
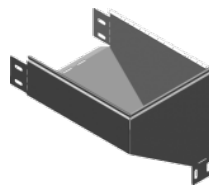
Oceľový plech zinkovaný metódou Sendzimira EN 10346:2011.

#### Na objednávku:

**F** - oceľový plech žiarovo zinkovaný ponorom EN ISO 1461:2011,

**E** - nerezová oceľ EN 10088,

**L** - lakovanie práškové ľubovoľnej farby.



- K montáži je potrebné použiť skrutky SGKM6x12 alebo SGM6x12

### Verzie:

Hrúbka plechu: **1,5 mm**

| Symbol      | Sírka a [mm] | Kat. číslo | Množ./bal. | Hmotnosť [kg] |
|-------------|--------------|------------|------------|---------------|
| KRPBP100H80 | 100          | 188410     | 4          | 1,33          |
| KRPBP150H80 | 150          | 188415     | 4          | 1,81          |
| KRPBP200H80 | 200          | 188420     | 4          | 2,65          |
| KRPBP300H80 | 300          | 188430     | 2          | 4,00          |
| KRPBP400H80 | 400          | 188440     | 2          | 5,30          |
| KRPBP500H80 | 500          | 188450     | 2          | 6,60          |
| KRPBP600H80 | 600          | 188460     | 2          | 7,90          |

### Súvisiace produkty:

|                                       |  |                                       |  |  |   |  |   |
|---------------------------------------|--|---------------------------------------|--|--|---|--|---|
|                                       |  |                                       |  |  |   |  |   |
| KCP...H80N Žľab                       | KOP...H80N Žľab                        | NO24x35 Ochranná krytka               | KBP...H80 Žľab                         | LPPH80 Spojka žľabu                    | LGPH80 Spojka žľabu otočná              | LKDH80 Spojka žľabu uhlová               | KKP...H80 Koleno žľabu 90°              |
|                                       |  |                                       |  |  |   |  |   |
| KKBP...H80 Koleno žľabu 90°           | KKPP...H80 Koleno žľabu 90°            | KKMP...H80 Koleno žľabu 45°           | KKMBP...H80 Koleno žľabu 45°           | KKMPP...H80 Koleno žľabu 45°           | TKP...H80 T-kus žľabu                   | TKBP...H80 T-kus žľabu                   | TKPP...H80 T-kus žľabu                  |
|                                       |  |                                       |  |  |   |  |   |
| CZKP...H80 Križovatka žľabu           | CZKBP...H80 Križovatka žľabu           | CZKPP...H80 Križovatka žľabu          | LUP...H80 Oblúk žľabu 90°              | LUBP...H80 Oblúk žľabu 90°             | LUPP...H80 Oblúk žľabu 90°              | LUMP...H80 Oblúk žľabu 45°               | LUMB...H80 Oblúk žľabu 45°              |
|                                       |  |                                       |  |  |   |  |   |
| LUMPP...H80 Oblúk žľabu 45°           | LLP...H80 Kĺbový oblúk žľabu           | LLBP...H80 Kĺbový oblúk žľabu         | ELP...H80 Prvok kĺbového oblúka žľabu  | ELBP...H80 Prvok kĺbového oblúka žľabu | OPZP...H80 Obchádzka žľabu horizontálna | OPZBP...H80 Obchádzka žľabu horizontálna | OPNP...H80 Obchádzka žľabu vertikálna   |
|                                       |  |                                       |  |  |   |  |   |
| OPNP...H80 Obchádzka žľabu vertikálna | KRPP...H80 Redukčné koleno žľabu pravé | KRLP...H80 Redukčné koleno žľabu ľavé | KRLBP...H80 Redukčné koleno žľabu ľavé | TRP...H80 T-redukcia žľabu             | TRBP...H80 T-redukcia žľabu             | TRSP...H80 T-redukcia žľabu symetrická   | TRSBP...H80 T-redukcia žľabu symetrická |



RKLP...H80  
Redukcia žľabu ľavá



RKLBP...H80  
Redukcia žľabu ľavá



RKPP...H80  
Redukcia žľabu pravá



RKPBP...H80  
Redukcia žľabu pravá



RKSP...H80  
Redukcia žľabu symetrická



RKSBP...H80  
Redukcia žľabu symetrická



TKDP...H80  
Doplňujúci diel žľabu T



LRPPH80 Spojka žľabu rozvetvovacia