

## BZKOE Ukončovací plech

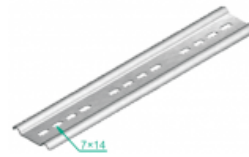
### Informácie:

#### POUŽITIE

Zabezpečenie káblov pred poškodením pri ukončení žľabov.

#### MATERIÁL

Oceľový plech zinkovaný metódou Sezimira PN-EN 10327:2005.

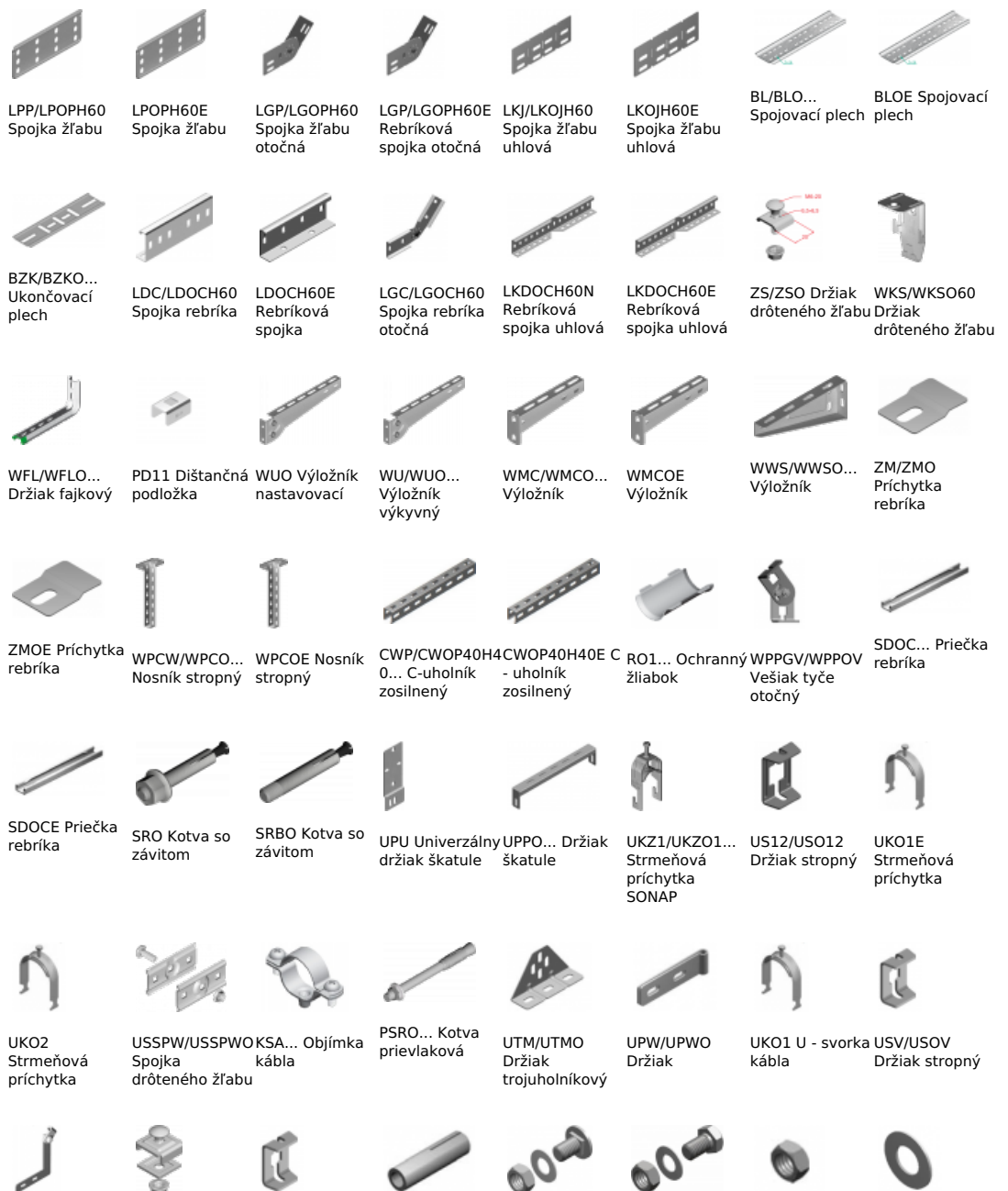


### Verzie:

Hrúbka plechu: **1,0 mm**

Symbol	Dĺžka L [mm]	Kat. číslo	Množ./bal.	Hmotnosť [kg]
<b>BZKO 100E</b>	<b>90</b>	<b>862610</b>	<b>100</b>	<b>0,04</b>
<b>BZKO 200E</b>	<b>190</b>	<b>862620</b>	<b>100</b>	<b>0,08</b>
<b>BZKO 300E</b>	<b>290</b>	<b>862630</b>	<b>100</b>	<b>0,12</b>
<b>BZKO 400E</b>	<b>390</b>	<b>862640</b>	<b>100</b>	<b>0,16</b>

### Súvisiace produkty:



UPWK/UPWKO Držiak	USSN/USSO Spojka drôteného žľabu	USOVE Držiak stropný	TRSO... Zatláková kotva	SGN Skrutka s polgufovou hlavou (komplet)	SM... Skrutka (komplet)	NS... Matica	PP... Podložka
							
PW... Podložka veľkoplôšná	NLM Spojka tyče	PGM... Závitová tyč	SBO... Skrutka do betónu	SBSO... Skrutka do betónu	KWBO... Kotva klincová	GSO... Kotva roztiahľaná	KSKO... Kotva do dutých stropov
							
PYRO-SAFE KS1 Protipožiarny náter	FLAMMOTECT-K S1 PYRO-SAFE - protipožiarný intumescenčný náter	WPPOVE Vešiak tyče otočný					