

## OPNB...H30 Obchádzka žľabu vertikálna

### Informácie:

**Použitie**

Obchádzka prekážky v horizontálnom

alebo vertikálnom smere káblovej trasy.

**Materiál**

Oceľ zinkovaná metódou Sendzimira EN 10346:2015-09

**Na objednávku**

**F** - oceľ žiarovo zinkovaná ponorom EN ISO 1461:2011

**E** - nerezová oceľ EN 10088

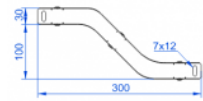
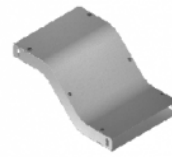
**L** - lakovanie v štandardnej farbe RAL

**K montáži je potrebné použiť skrutky SGKM6x10**

**alebo SGM6x10 a spojku LPMLH30 alebo LPMPH30.**

**Môže slúžiť ako obchádzka horná alebo dolná.**

**Kryty sú súčasťou tvaroviek.**



### Verzie:

Hrúbka plechu: **1,0 mm**

Symbol	Šírka a [mm]	Kat. číslo	Množ./bal.	Hmotnosť [kg]
OPNBJ50H30	50	136505	2	0,41
OPNBJ100H30	100	136510	2	0,70
OPNBJ150H30	150	136515	2	0,96
OPNBJ200H30	200	136520	2	1,22
OPNBJ300H30	300	136530	2	1,76

### Súvisiace produkty:



KGR...H30 Žľab

KGL...H30 Žľab

KGJ...H30 Žľab

KBJ...H30 Žľab

KBR...H30 Žľab

LPLH30 Spojka  
žľabu

LPPH30 Spojka  
žľabu

LPMH30 Spojka  
žľabu



LPMLH30 Spojka  
žľabu

SGK... Skrutka s  
pol. hlav. + mat.  
(komplet)  
(kpl.)

SM... Skrutka