

OPNJ...H100 Obchádzka žľabu vertikálna

Informácie:

POUŽITIE

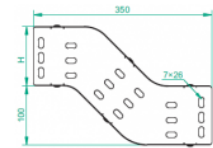
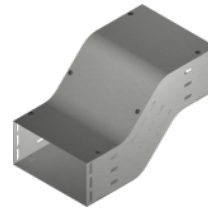
Obchádzka prekážky vo vertikálnom smere káblovej trasy.

MATERIÁL

Oceľový plech zinkovaný metódou Sendzimira EN 10346:2011.

Na objednávku:
F - oceľový plech žiarovo zinkovaný ponorom EN ISO 1461:2011,

E - nerezová oceľ EN 10088,

L - lakovanie práškové ľubovoľnej farby.


- K montáži je potrebné použiť skrutky SGKM6x12 alebo SGM6x12

a spojku LPLH100 alebo LPPH100.

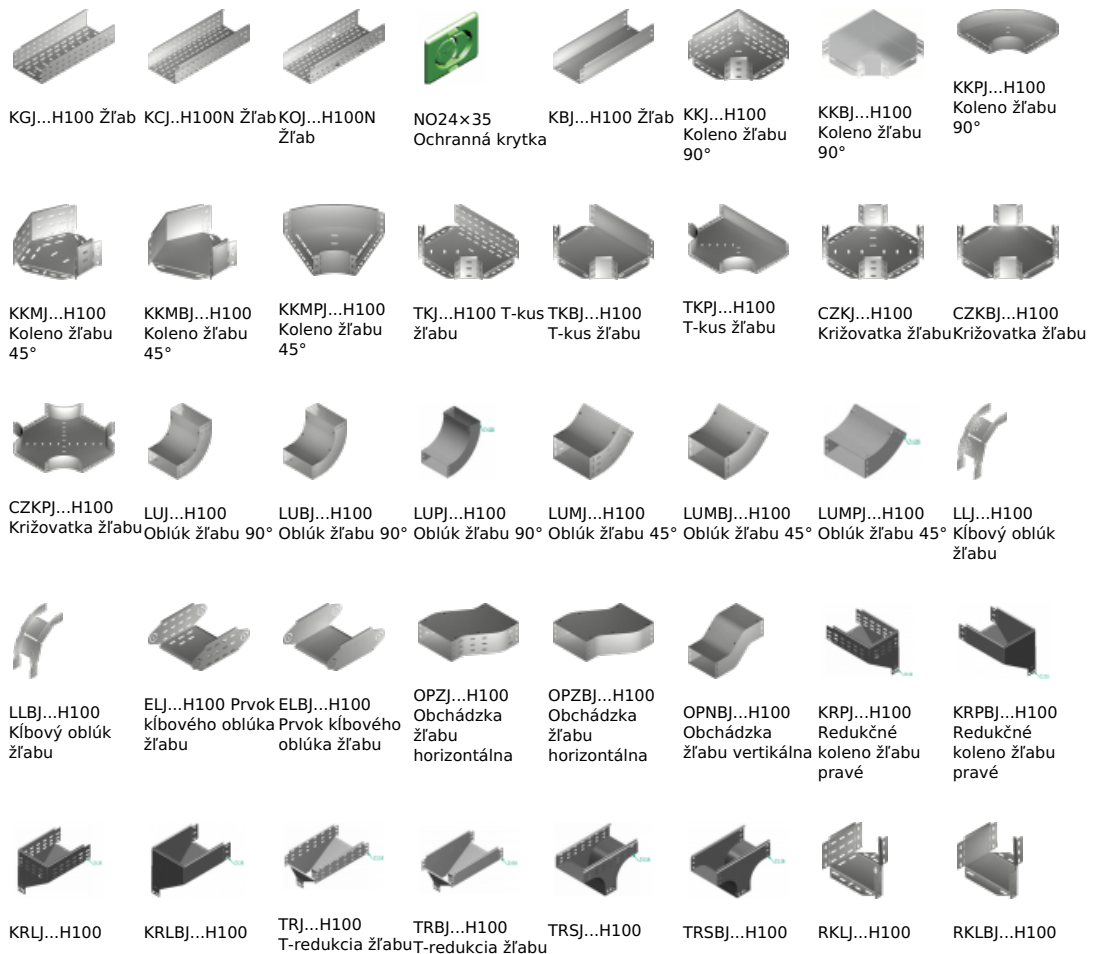
- Kryty sú súčasťou tvarovky.

Verzie:

 Hrúbka plechu: **1,0 mm**

Symbol	Sírka a [mm]	Kat. číslo	Množ./bal.	Hmotnosť [kg]
OPNJ100H100	100	113910	2	1,08
OPNJ150H100	150	113915	2	1,34
OPNJ200H100	200	113920	2	1,60
OPNJ300H100	300	113930	2	2,14
OPNJ400H100	400	113940	2	2,66
OPNJ500H100	500	113950	2	3,40
OPNJ600H100	600	113960	2	3,74

Súvisiace produkty:



Redukčné
koleno žľabu
ľavé



RKPJ...H100
Redukcia žľabu
pravá

Redukčné
koleno žľabu
ľavé



RKPB...H100
Redukcia žľabu
pravá



RKSJ...H100
Redukcia žľabu
symetrická



RKSB...H100
Redukcia žľabu
symetrická

T-redukcia žľabu
symetrická



LRJH100 Spojka
žľabu
rozvetvovacia

T-redukcia žľabu
symetrická



LRBJH100
Spojka žľabu
rozvetvovacia

Redukcia žľabu
ľavá



TKDJ...H100
Doplňujúci diel
žľabu T

Redukcia žľabu
ľavá



LRPJH100
Spojka žľabu
rozvetvovacia