

OPNP...H100 Obchádzka žľabu vertikálna

Informácie:

POUŽITIE

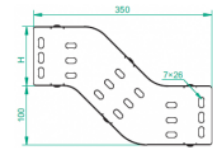
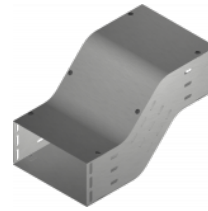
Obchádzka prekážky vo vertikálnom smere káblovej trasy.

MATERIÁL

Oceľový plech zinkovaný metódou Sendzimira EN 10346:2011.

Na objednávku:
F - oceľový plech žiarovo zinkovaný ponorom EN ISO 1461:2011,

E - nerezová oceľ EN 10088,

L - lakovanie práškové ľubovoľnej farby.


- K montáži je potrebné použiť skrutky SGKM6x12 alebo SGM6x12

a spojku LPLH100 alebo LPPH100.

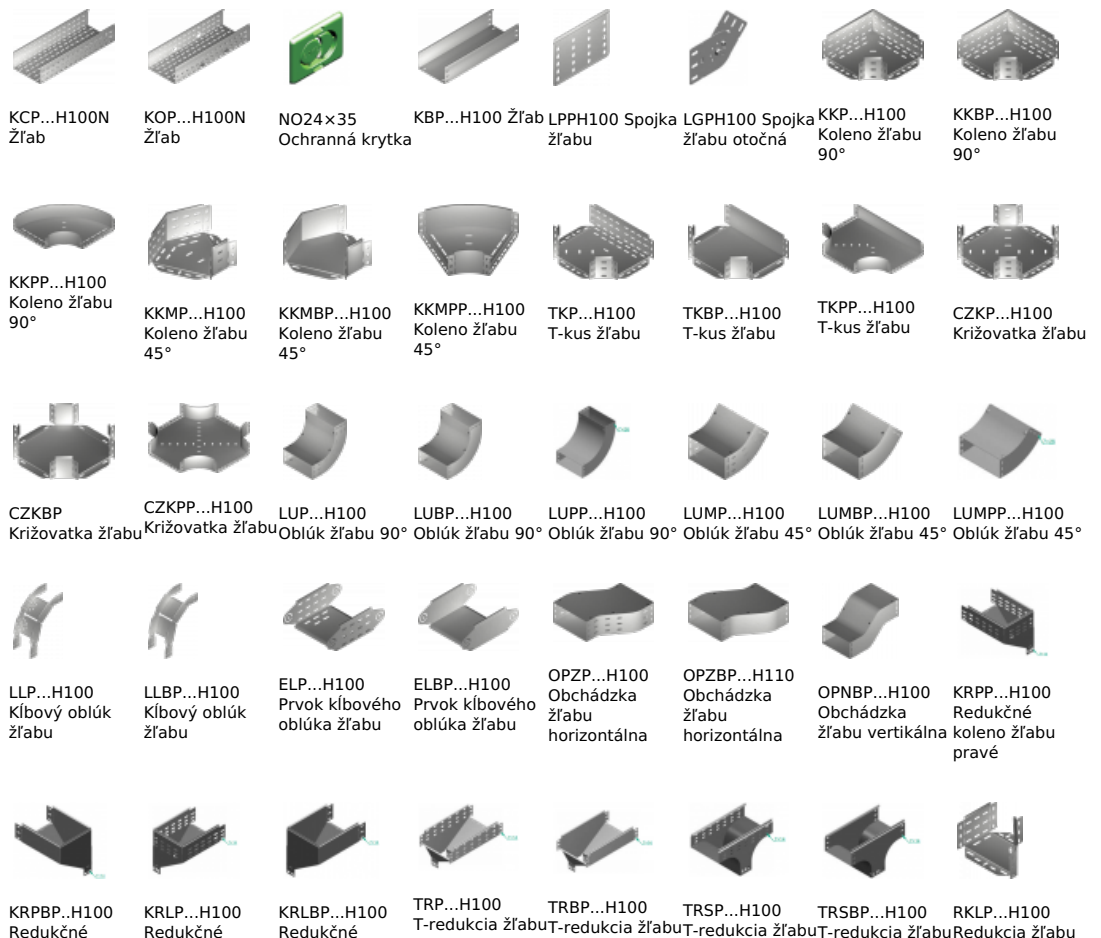
- Kryty sú súčasťou tvarovky.

Verzie:

 Hrúbka plechu: **1,5 mm**

Symbol	Sírka a [mm]	Kat. číslo	Množ./bal.	Hmotnosť [kg]
OPNP100H100	100	114010	4	1,62
OPNP150H100	150	114015	4	2,00
OPNP200H100	200	114020	4	2,38
OPNP300H100	300	114030	4	3,32
OPNP400H100	400	114040	2	3,96
OPNP500H100	500	114050	2	5,08
OPNP600H100	600	114060	2	5,60

Súvisiace produkty:



koleno žľabu
pravé



RKLBP...H100
Redukcia žľabu
ľavá

koleno žľabu
ľavé



RKPP...H100
Redukcia žľabu
pravá

koleno žľabu
ľavé



RKPBP...H100
Redukcia žľabu
pravá



RKSP...H100
Redukcia žľabu
symetrická



RKSBP...H100
Redukcia žľabu
symetrická

symetrická



TKDP...H100
Dopĺňujúci diel
žľabu T

symetrická



LRPPH100
Spojka žľabu
rozvetvovacia

ľavá