

LZMTSJ...H50 Oblúk káblového žľabu s krytom vonkajší 45°

Informácie:

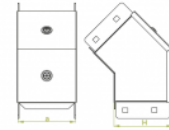
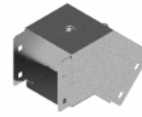
Použitie

Zmena smeru vedenia káblovej trasy.

Materiál

Oceľový plech žiarovo zinkovaný metódou Sendzimira EN 10346:2015-09.

Na objednávku:
F - oceľový plech žiarovo zinkovaný ponorom EN ISO 1461:2011

E - nerezová oceľ EN 10088


Verzie:

 Hrúbka plechu: **1,0 mm**

Symbol	Šírka a [mm]	Kat. číslo	Množ./bal.	Výška H [mm]	Hmotnosť [kg]
LZMTSJ50H50	50	151807	2	50	0,29
LZMTSJ100H50	100	111805	2	50	0,40
LZMTSJ150H50	150	111804	2	50	0,52
LZMTSJ200H50	200	111809	2	50	0,63