

LK łuk kanału

Overview:

Zastosowanie

Zmiana kierunku prowadzenia tras
kablowych z ciągu poziomego
do pionowego.

Materiał

Stal cynkowana metodą Sendzimira

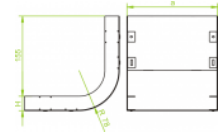
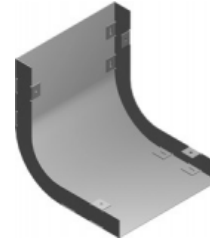
PN-EN 10346:2011.

Na zamówienie:

F- stal cynkowana metodą

zanurzeniową PN-EN ISO 1461:2011

E- stal kwasoodporna



Pokrywa w komplecie

Sheet thickness: **1,0 mm**

Versions:

Symbol	Szerokość a [mm]	Numer katalogowy	Ilość w opakowaniu	Ciężar 1 szt.
LK 175H38	175	531517	4	0,70
LK 190H38	190	531519	4	0,75
LK 240H38	240	531524	4	0,89
LK 340H38	340	531534	4	1,16

Connected products:



LKt Łuk kanału
trzytorowy



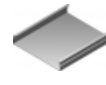
RKN Redukcja
kanału



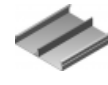
RKNd Redukcja
kanału
dwutorowa



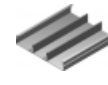
RKNt Redukcja
kanału
trzytorowa



KN Kanał



KNd Kanał
dwutorowy



KNt Kanał
trzytorowy



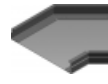
KKN Kolano
kanału



KKNd Kolano
kanału
dwutorowe



KKNt Kolano
kanału
trzytorowe



KKNM Kolano
kanału
45°



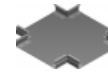
KKNMd Kolano
kanału
dwutorowe 45°



KKNMt Kolano
kanału
trzytorowe 45°



TKN Trójnik
kanału



CZKN Czwórnik
kanału



LKd Łuk kanału
dwutorowy