

## KKNt Kolano kanału trzytorowe

### Overview:

**Zastosowanie**

Zmiana kierunku prowadzenia tras kablowych.

**Materiał**

Stal cynkowana metodą Sendzimira

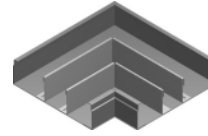
PN-EN 10346:2011.

Na zamówienie:

**F**- stal cynkowana metodą zanurzeniową PN-EN ISO 1461:2011

**E**- stal kwasoodporna

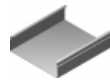
Sheet thickness: **1,0 mm**



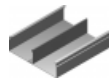
### Versions:

Symbol	Szerokość a [mm]	Numer katalogowy	Ilość w opakowaniu	Ciężar 1 szt.
<b>KKNt 175H48</b>	<b>175</b>	<b>570917</b>	<b>4</b>	<b>1,26</b>
<b>KKNt 190H48</b>	<b>190</b>	<b>570919</b>	<b>4</b>	<b>1,38</b>
<b>KKNt 240H48</b>	<b>240</b>	<b>570924</b>	<b>4</b>	<b>1,69</b>
<b>KKNt 340H48</b>	<b>340</b>	<b>570934</b>	<b>4</b>	<b>2,53</b>

### Connected products:



KN Kanał



KNd Kanał dwutorowy



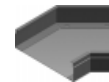
KNt Kanał trzytorowy



KKN Kolano kanału



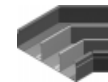
KKNd Kolano kanału dwutorowe



KKNM Kolano kanału 45°



KKNMd Kolano kanału dwutorowe 45°



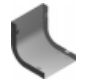
KKNMt Kolano kanału trzytorowe 45°



TKN Trójnik kanału



CZKN Czwórnik kanału



LK łuk kanału



LKd łuk kanału dwutorowy



LKt łuk kanału trzytorowy



RKN Redukcja kanału



RKNd Redukcja kanału dwutorowa



RKNt Redukcja kanału trzytorowa