

USV/USOV Uchwyt sufitowy

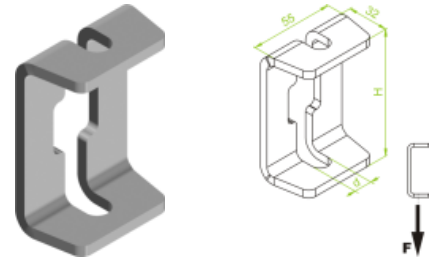
Overview:

Zastosowanie

Podwieszanie tras kablowych.

Materiał

Stal cynkowana metodą zanurzeniową PN-EN ISO 1461:2011,



Na zamówienie

E- stal kwasoodporna

L- lakierowanie proszkowe na dowolny kolor

Connected products:

WC... Wieszak	WSS... Wspornik WFC/WFCO... ścienna-sufitowy	WSD... Wieszak	WWD... Wysięgnik wzmacniony	WSO... Wieszak sufitowy	WSN... Wieszak sufitowy	PS Podstawa sufitowa	PSN Podstawa sufitowa
WZC22 Wieszak ceownika	PSW... Prowadnica sufitowa	PSU Podstawa sufitowa uchylna	PST Podstawa sufitowa trójkątna	PSCN Podstawa sufitowa	WSD... Wspornik	WPCW/WPCO... Wspornik sufitowy	WPCM...N Wspornik sufitowy
US 9	USW 9	UD... Uchwyt dociskowy	UDC Uchwyt dociskowy	ZD Zaczep dwuteownika	ZDW Zaczep dwuteownika	ZDT Zacisk	KDM Klamra dwuteownika
ZKM... Zestaw klamrowy	ZKD... Zestaw klamrowy	WT80 Wieszak trapezowy	WT/WTO120... Wieszak trapezowy	WT180... Wieszak trapezowy	PWT... Przętyczka wieszaka	WZ Wieszak zapadkowy	DBD Dziurkacz do blach
BR.../1 Blacha rozporowa	ZK... Zacisk	ZC Zacisk	OZ/OZO Obejma zatraskowa	UDC1 Uchwyt dociskowy	WPPG Wieszak przegubowy pręta	ZCM1 Zacisk	WSV... Wspornik sufitowy
ZCS Zacisk	KSA... Obejma kablowa	UPC Uchwyt pręta	KDDS Klamra dwuteownika	ZKDS... Zestaw klamrowy			